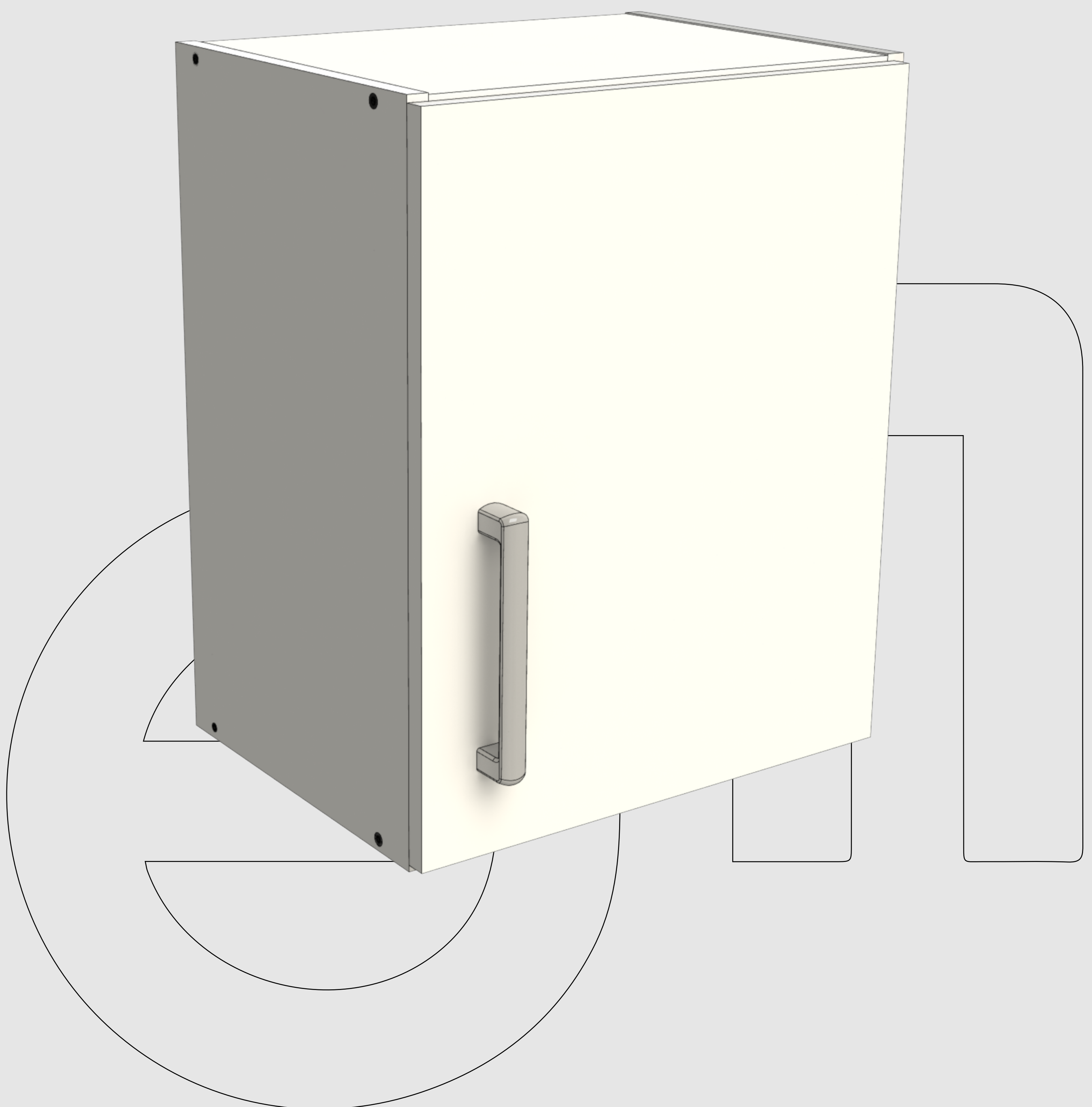




**ALCENA EXPRESS**  
0.40

**Seguí los  
pasos** y armá  
tu alacena 0.40  
Express

「Lote 47」



**#ExperienciaMosconi**



# ALCENA EXPRESS

0.40

PUERTA DERECHA



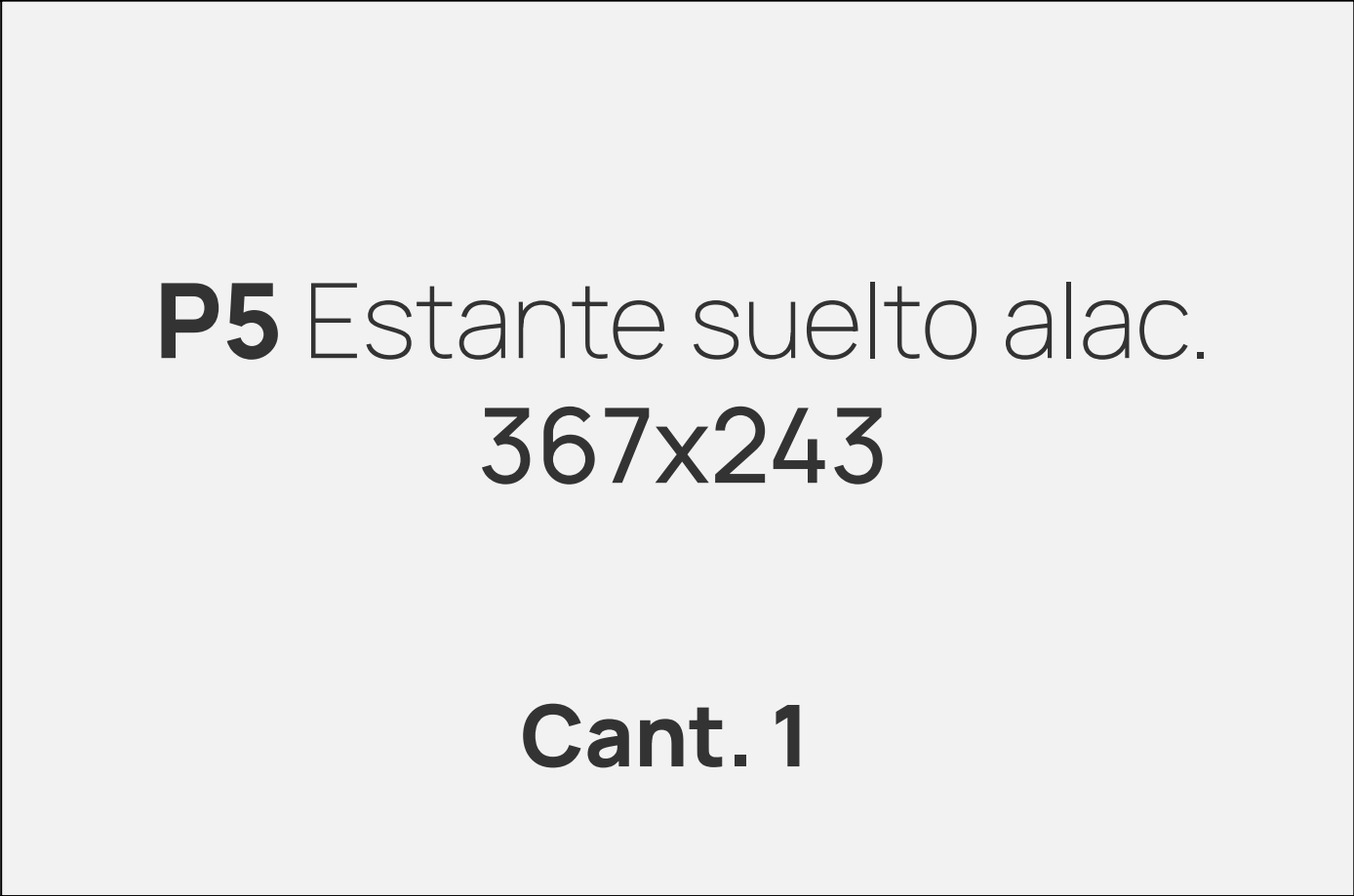
PUERTA IZQUIERDA



**#Experiencia**Mosconi

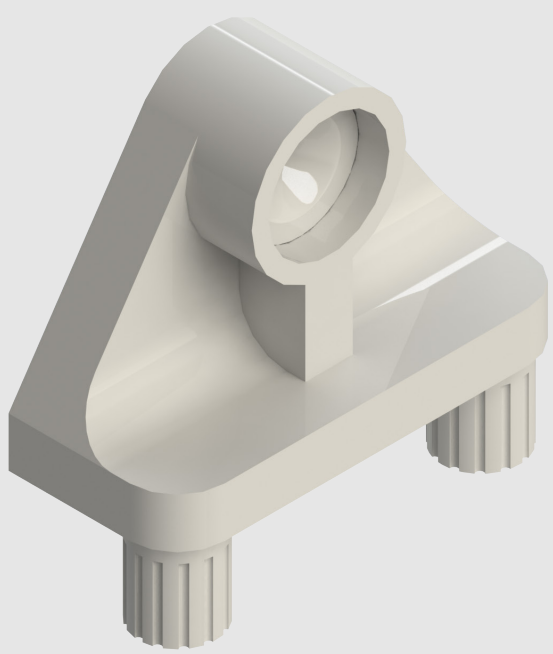


# Abrí la caja y posicioná las piezas en el piso.





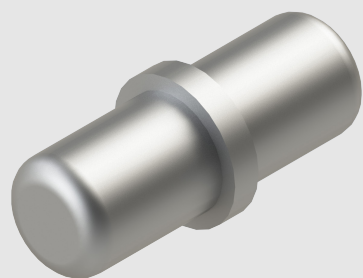
# Herrajes



**H1**

Colgante  
plástico

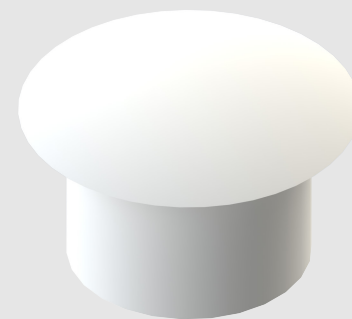
**2 ud.**



**H2**

Soporte  
estante

**4 ud.**



**H3**

Tapón  
plástico

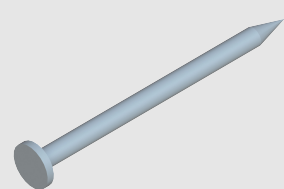
**4 ud.**



**H4**

Tornillo  
confirmat

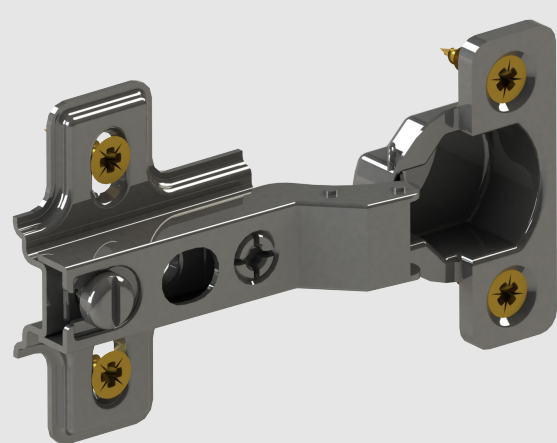
**8 ud.**



**H5**

Clavos

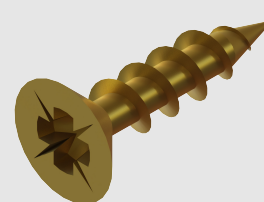
**1 bolsa.**



**H6**

Bisagra 26  
codo 9

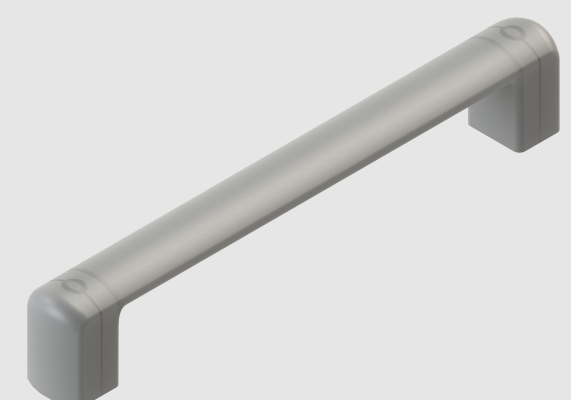
**4 ud.**



**H7**

Tornillo  
3.5x15

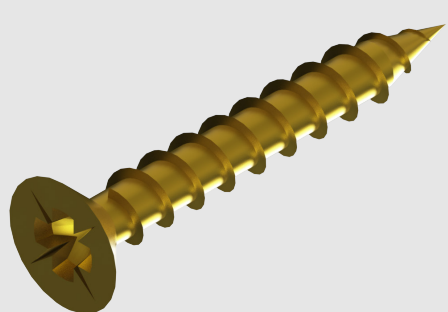
**8 ud.**



**H8**

Manija  
Benethon

**1 ud.**



**H9**

Tornillo  
3.5x30

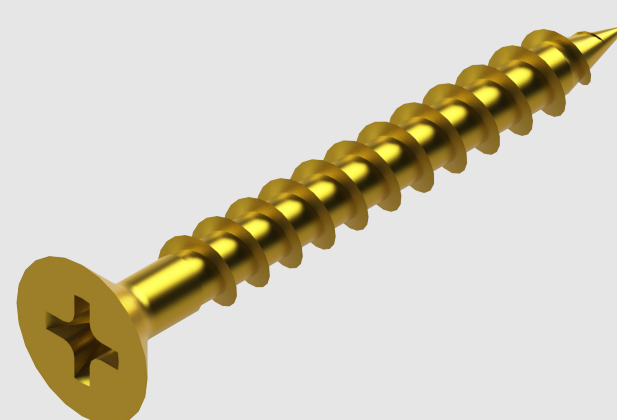
**2 ud.**



**H10**

Ramplus  
8

**2 ud.**



**H11**

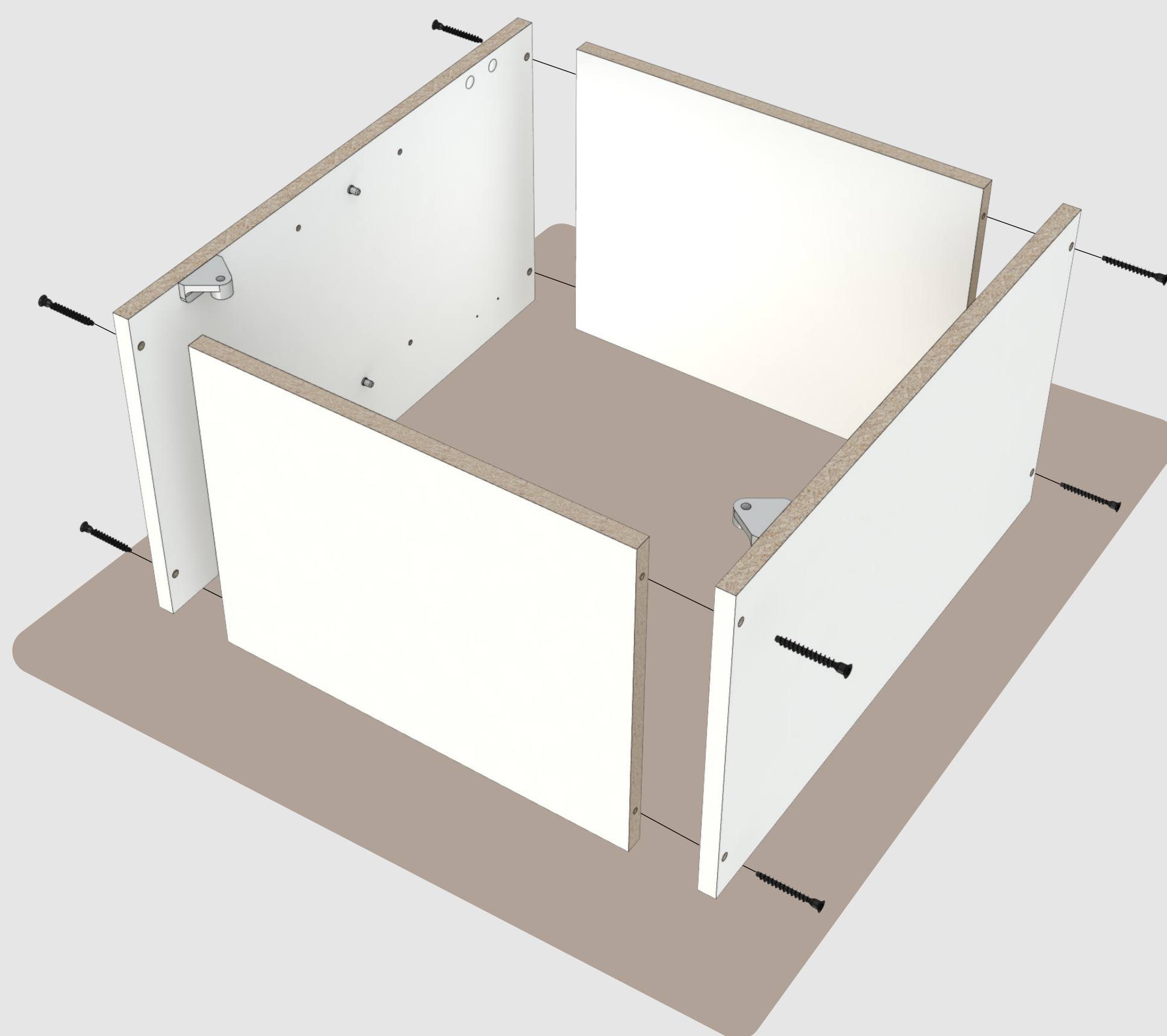
Tornillo Fix  
5x50

**2 ud.**

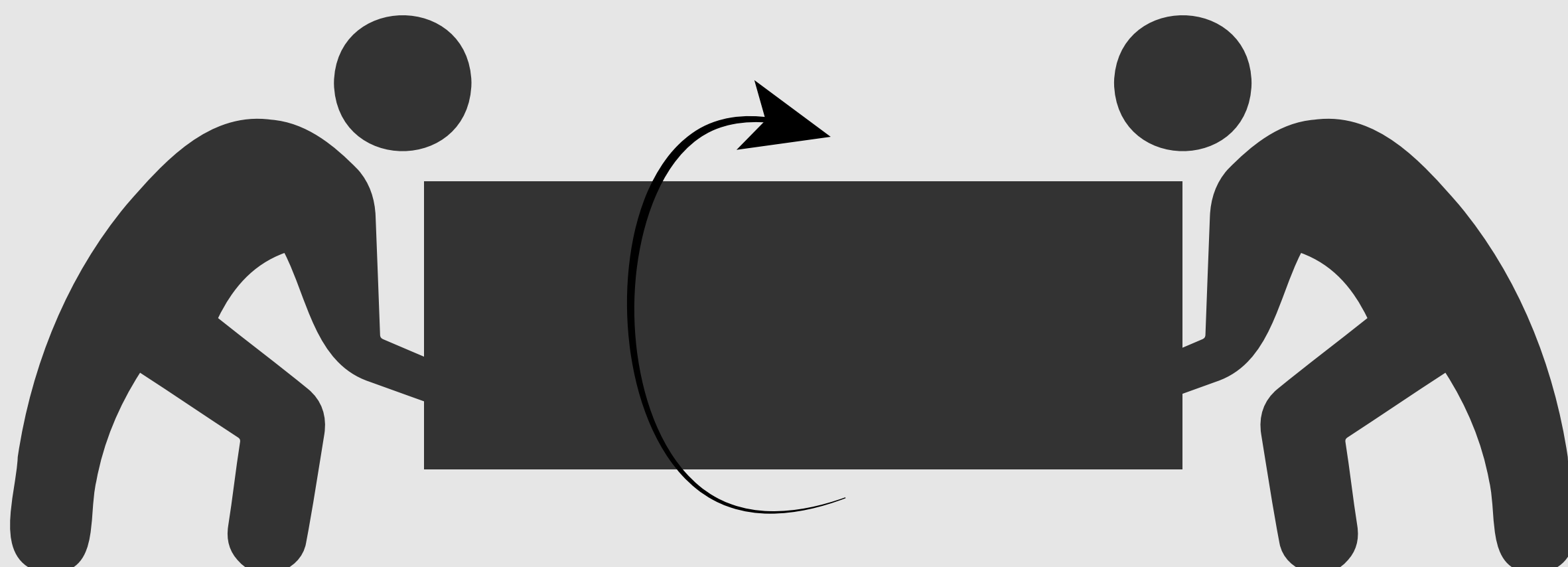




**Para cuidar las piezas, armá la alacena sobre la caja.**



**Al momento de rotar, recomendamos  
que sean dos personas.**



**#ExperienciaMosconi**  
www.mosconi.com.ar

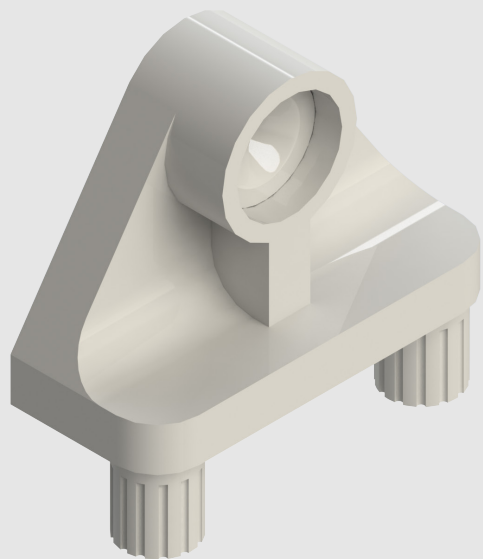
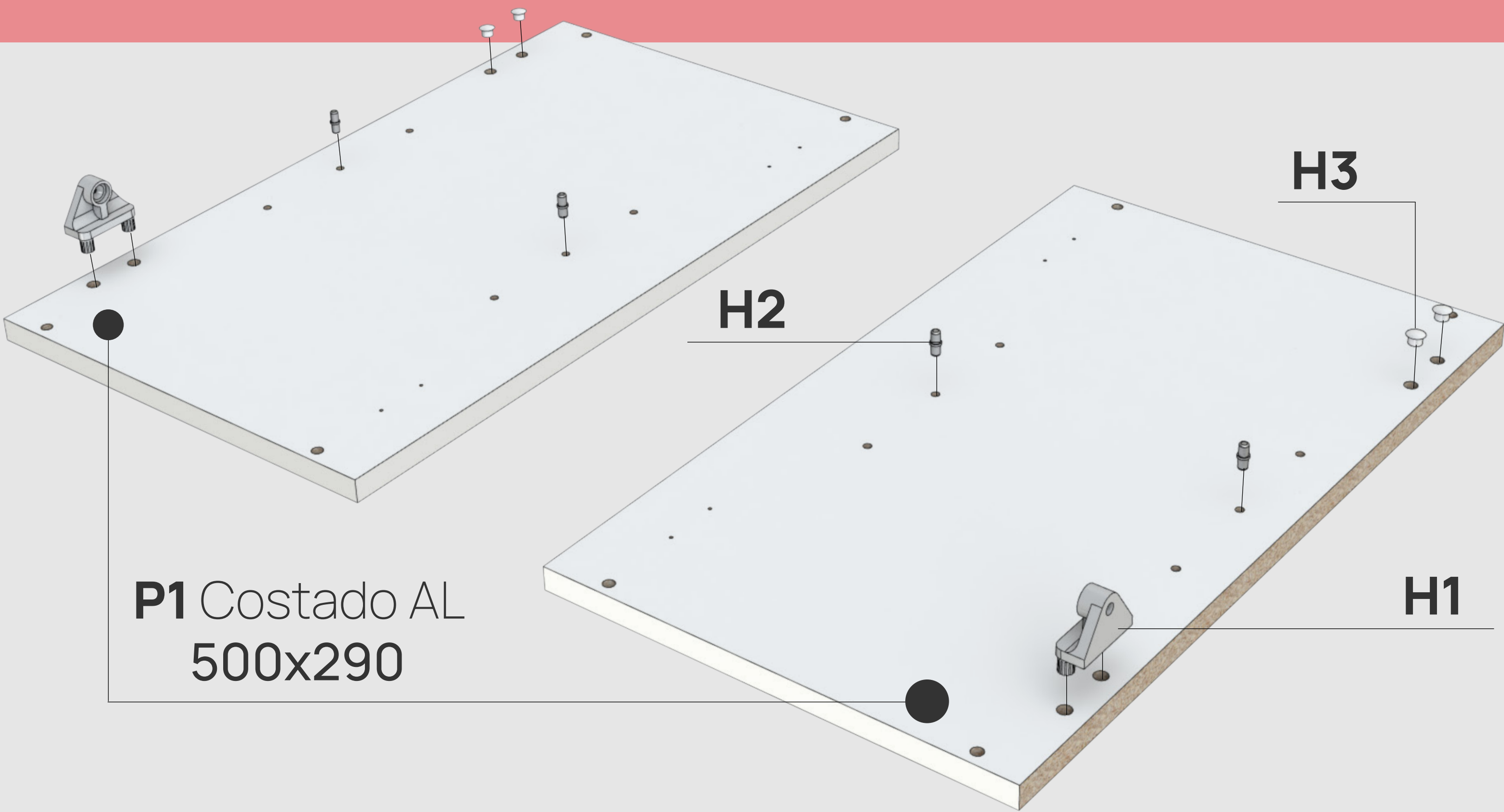
www.mosconi.com.ar



# Armar costados

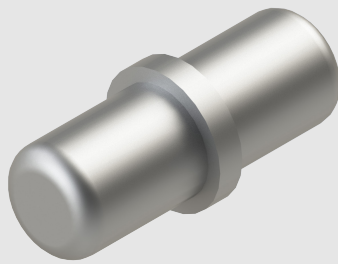
01

Colocar en cada costado: 1 Colgante plástico, 2 Soportes met. y 2 tapones .



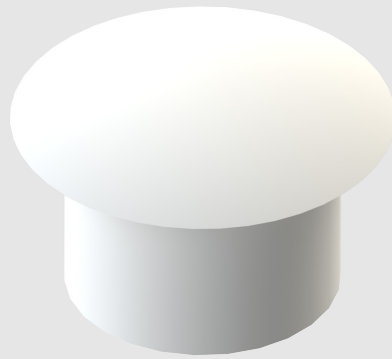
**H1**

Colgante plástico



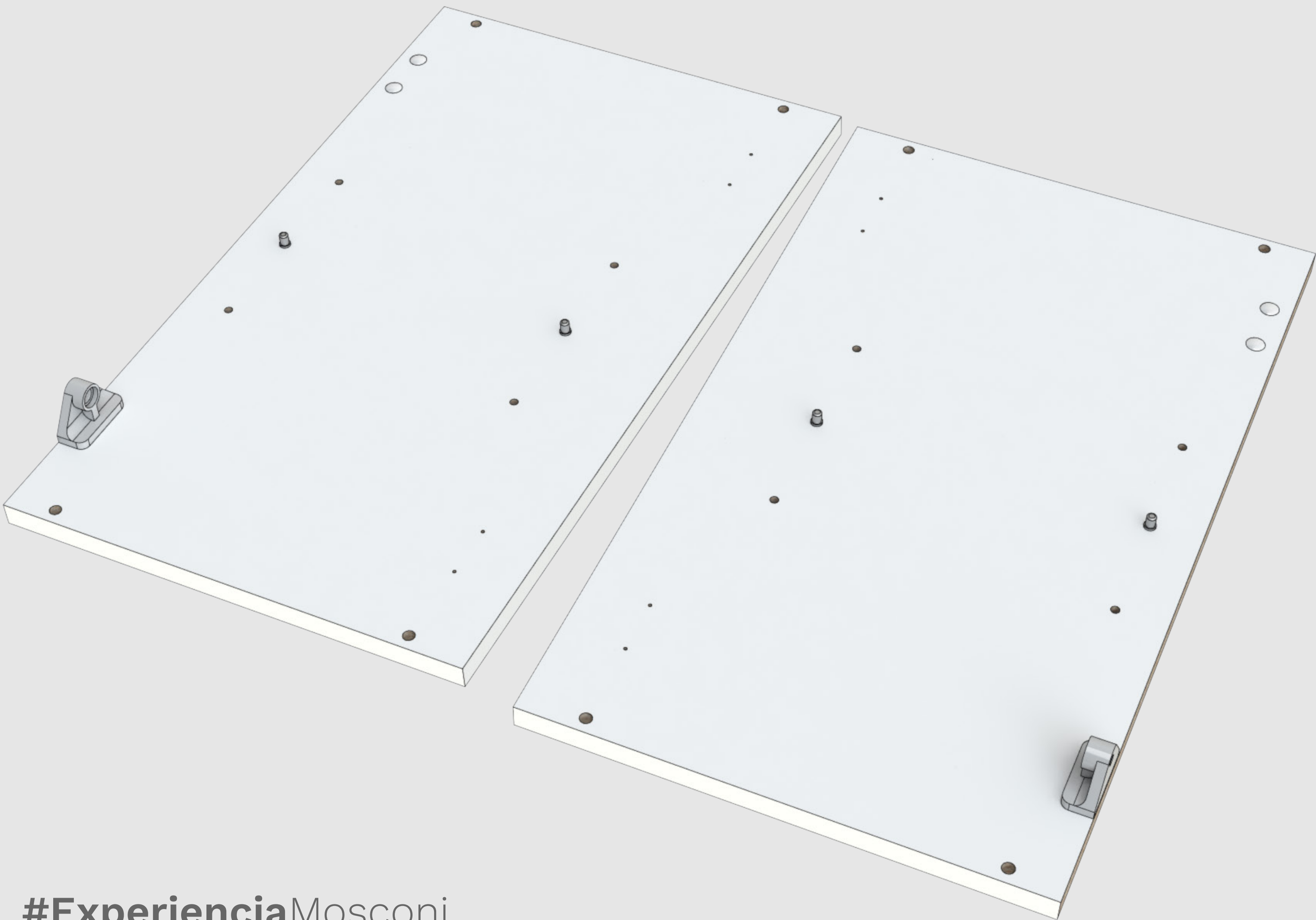
**H2**

Soporte estante



**H3**

Tapón plástico







# Vincular Base/Techo

02

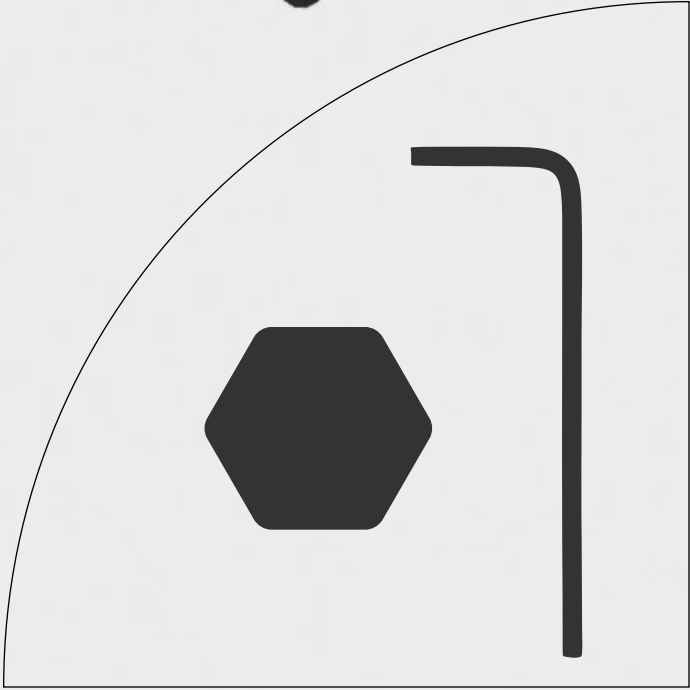
Unir techo y base con dos costados mediante 8 tornillos confirmat.



**P2** Base/Techo  
370x290



**H4**  
Tornillo  
6.3x50 Allen





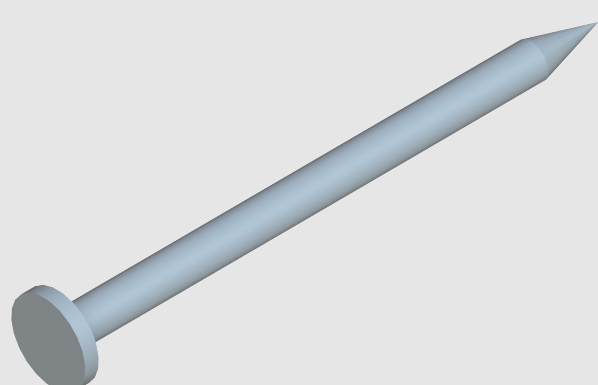
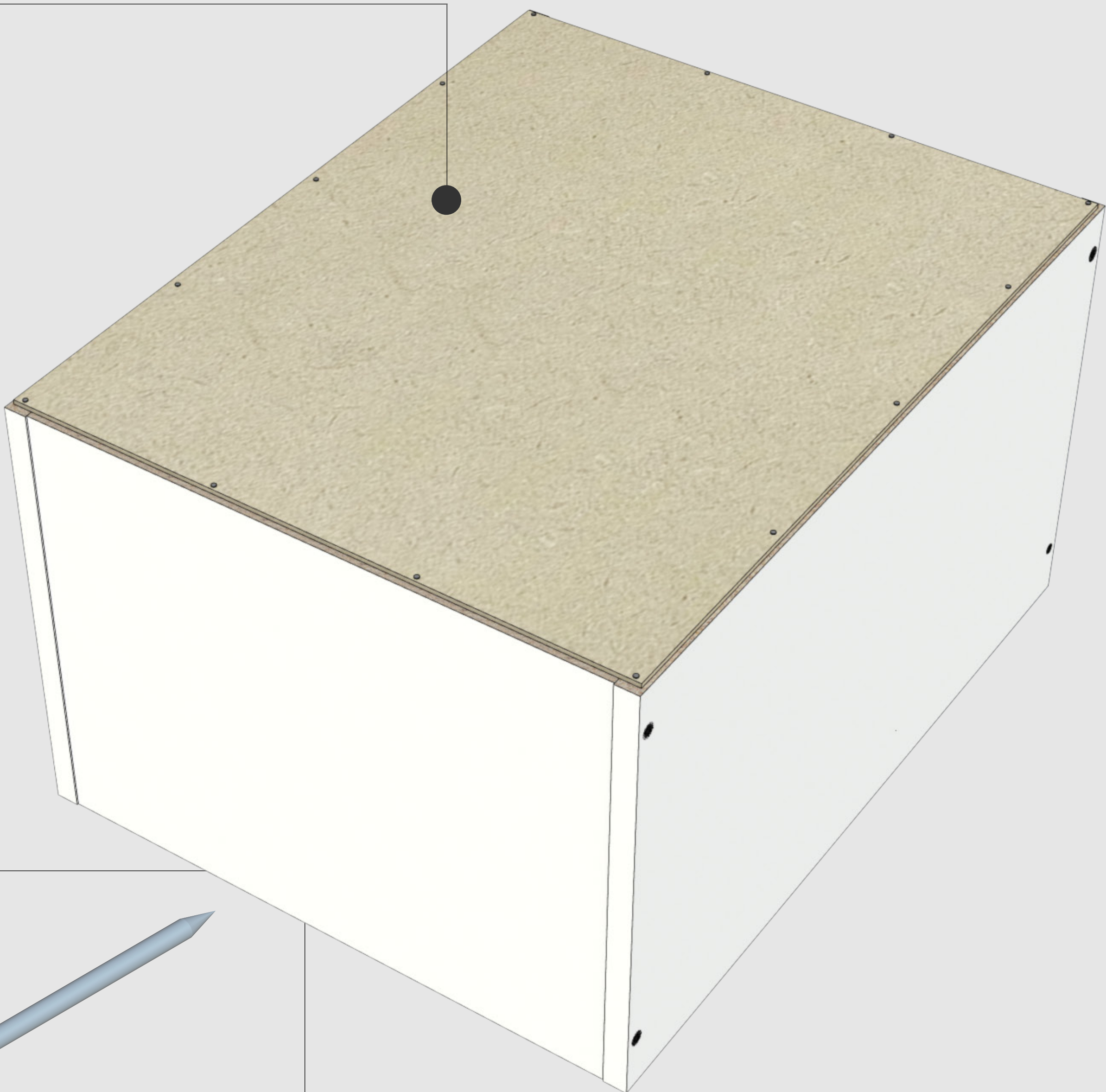


# Colocar fondo

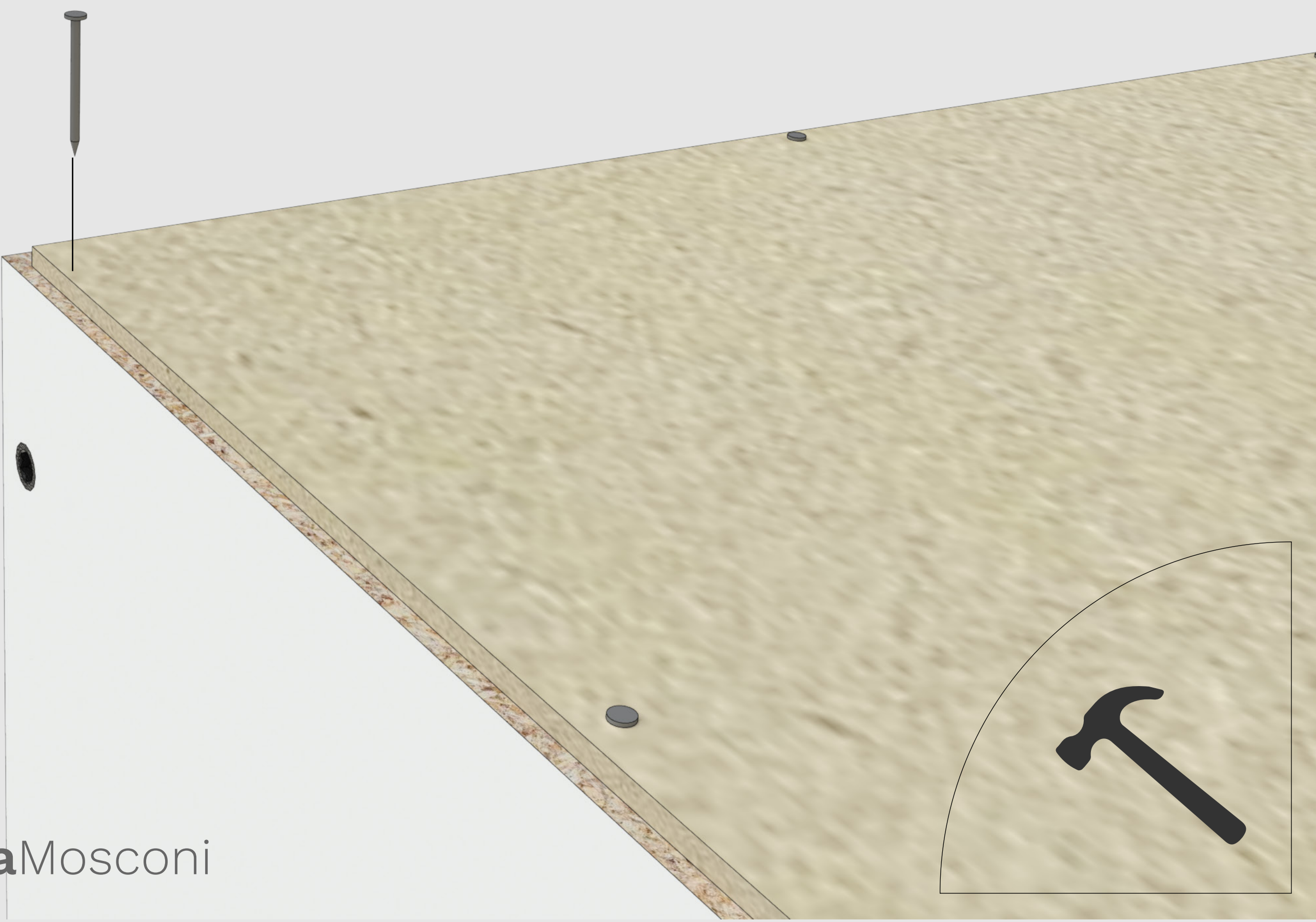
Con un martillo, colocar clavos cada 13 cm aprox.

03

**P3** Fondo 490x395



**H5**  
Clavo





# Atención

Armado de puertas

**En el paso 4 te vamos a mostrar  
como armar puerta a la derecha!**



**Y en el paso 5 como armar puerta a la  
izquierda!**



**#ExperienciaMosconi**  
[www.mosconi.com.ar](http://www.mosconi.com.ar)

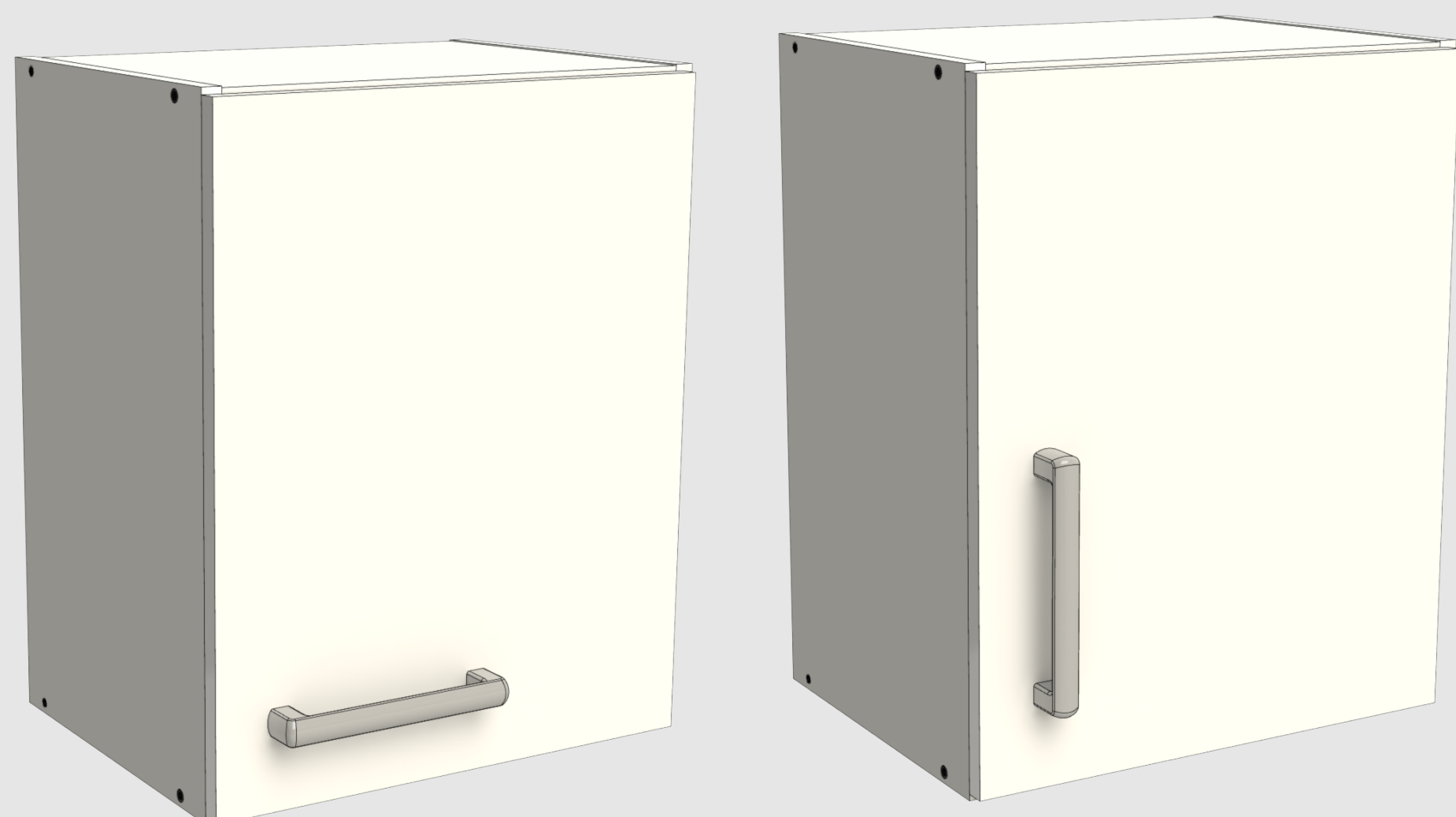


# Puerta derecha

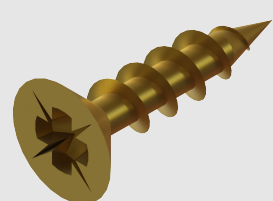
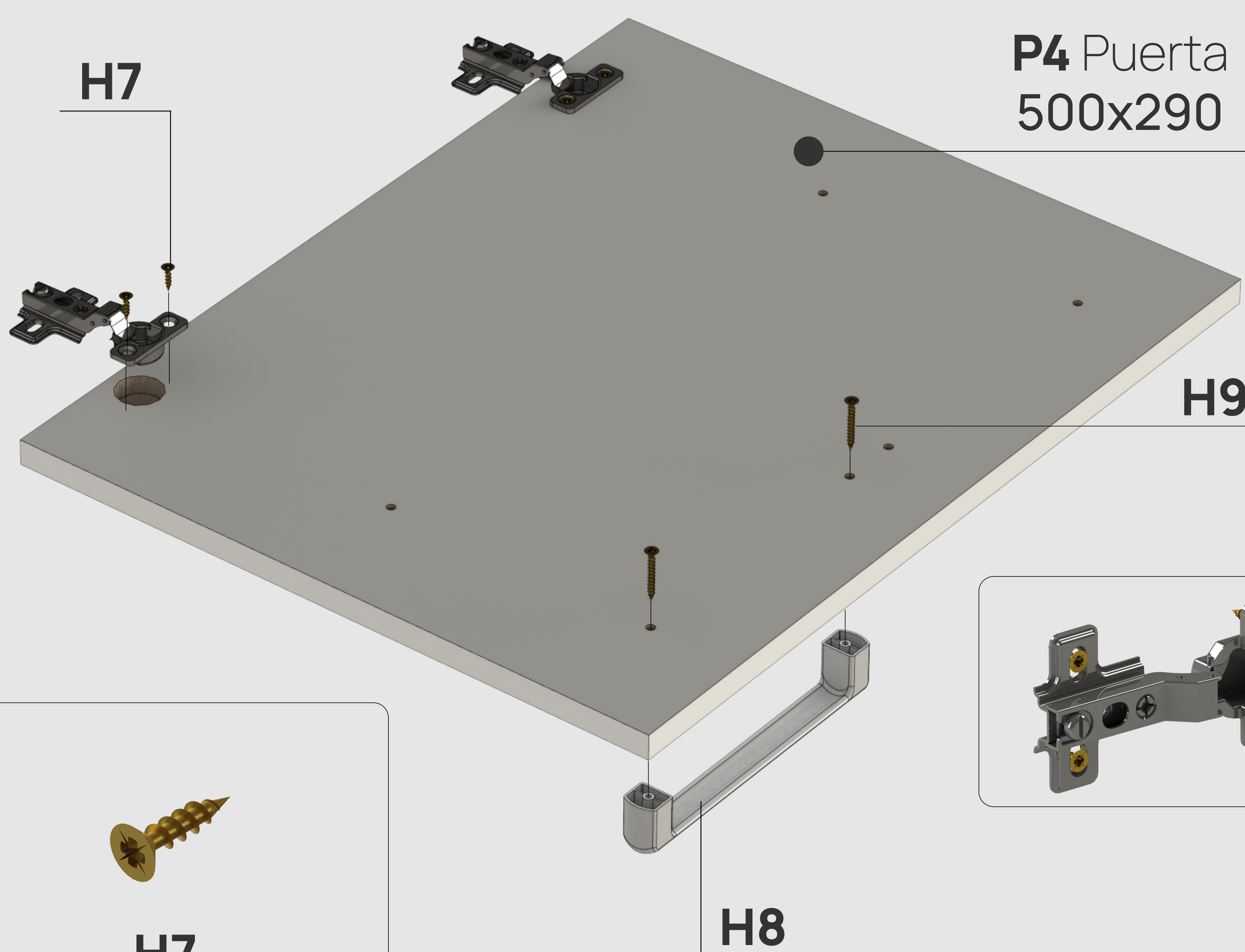
Colocar bisagras y manija.

La manija cuenta con perforaciones para 2 posiciones diferentes.

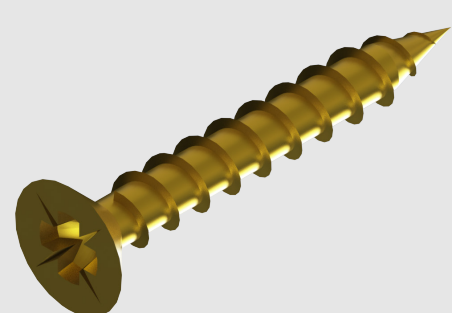
# 04



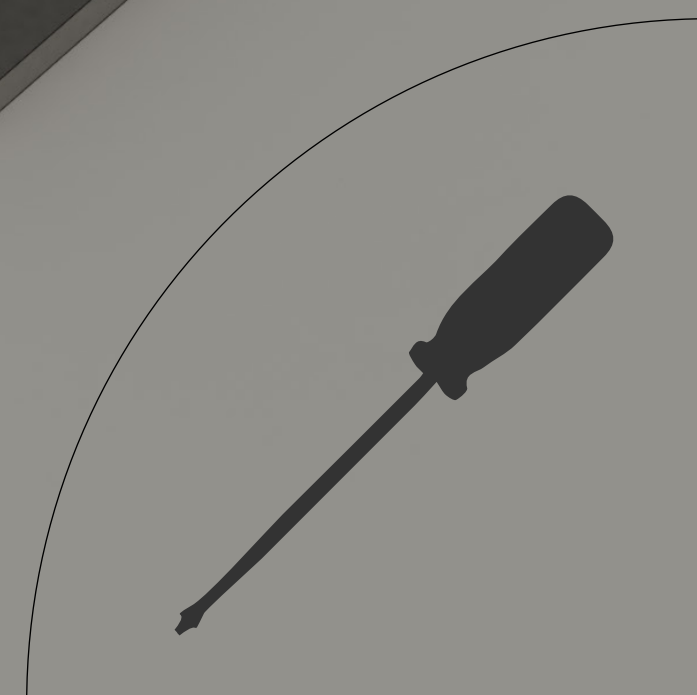
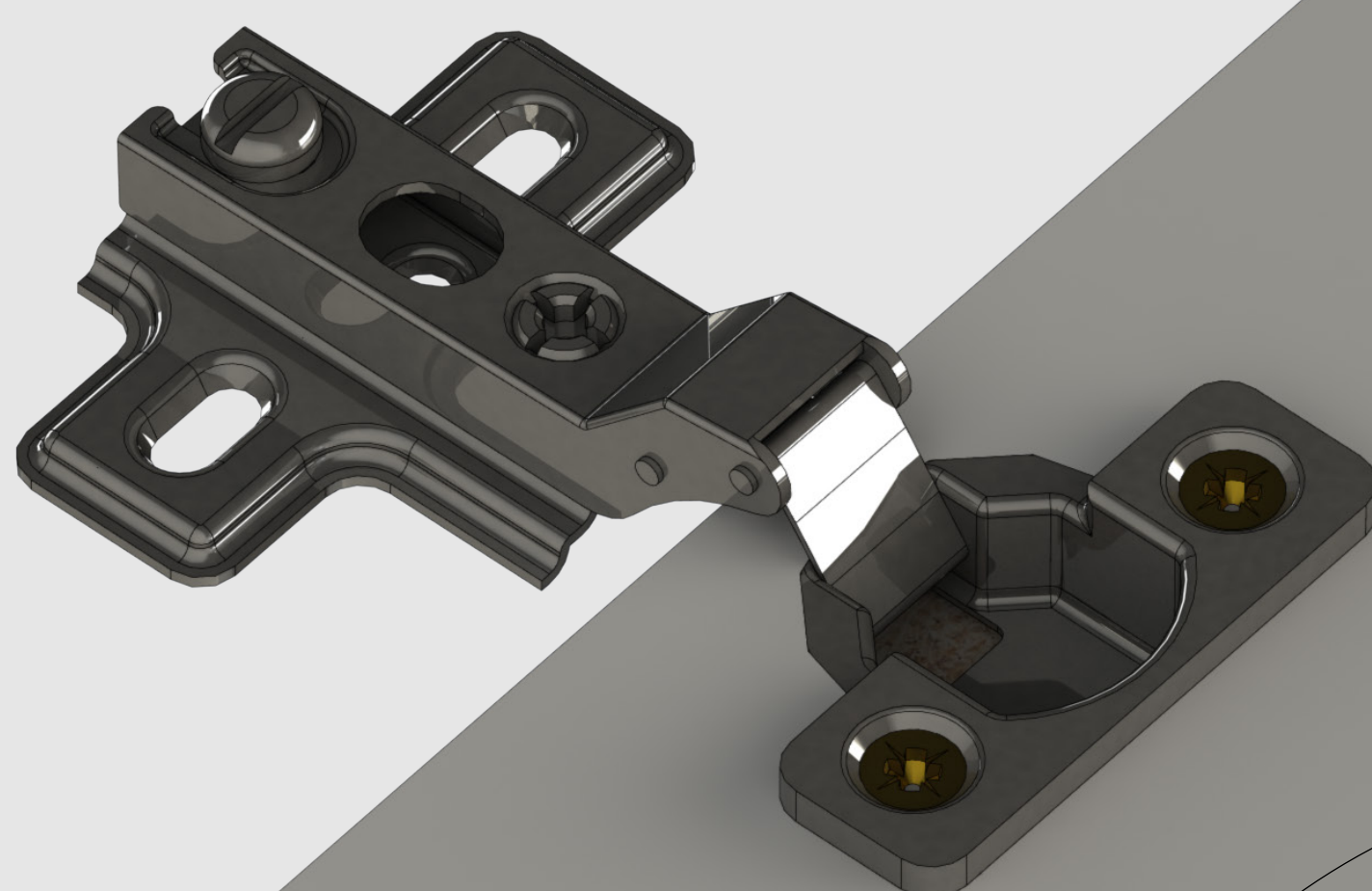
Podés elegir la posición de la manija.



**H7**  
Tornillo  
3.5x15



**H9**  
Tornillo  
3.5x30





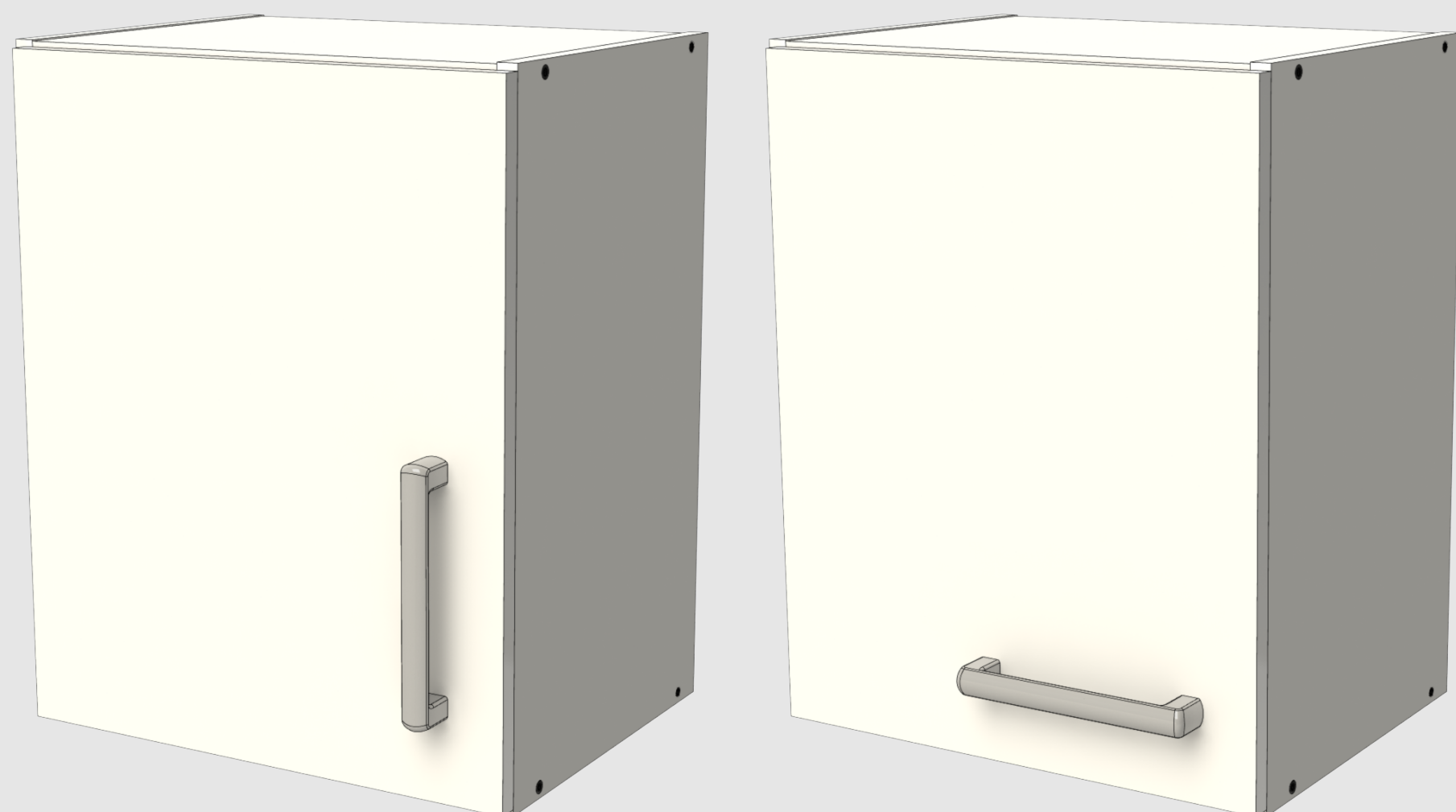


# Puerta Izquierda

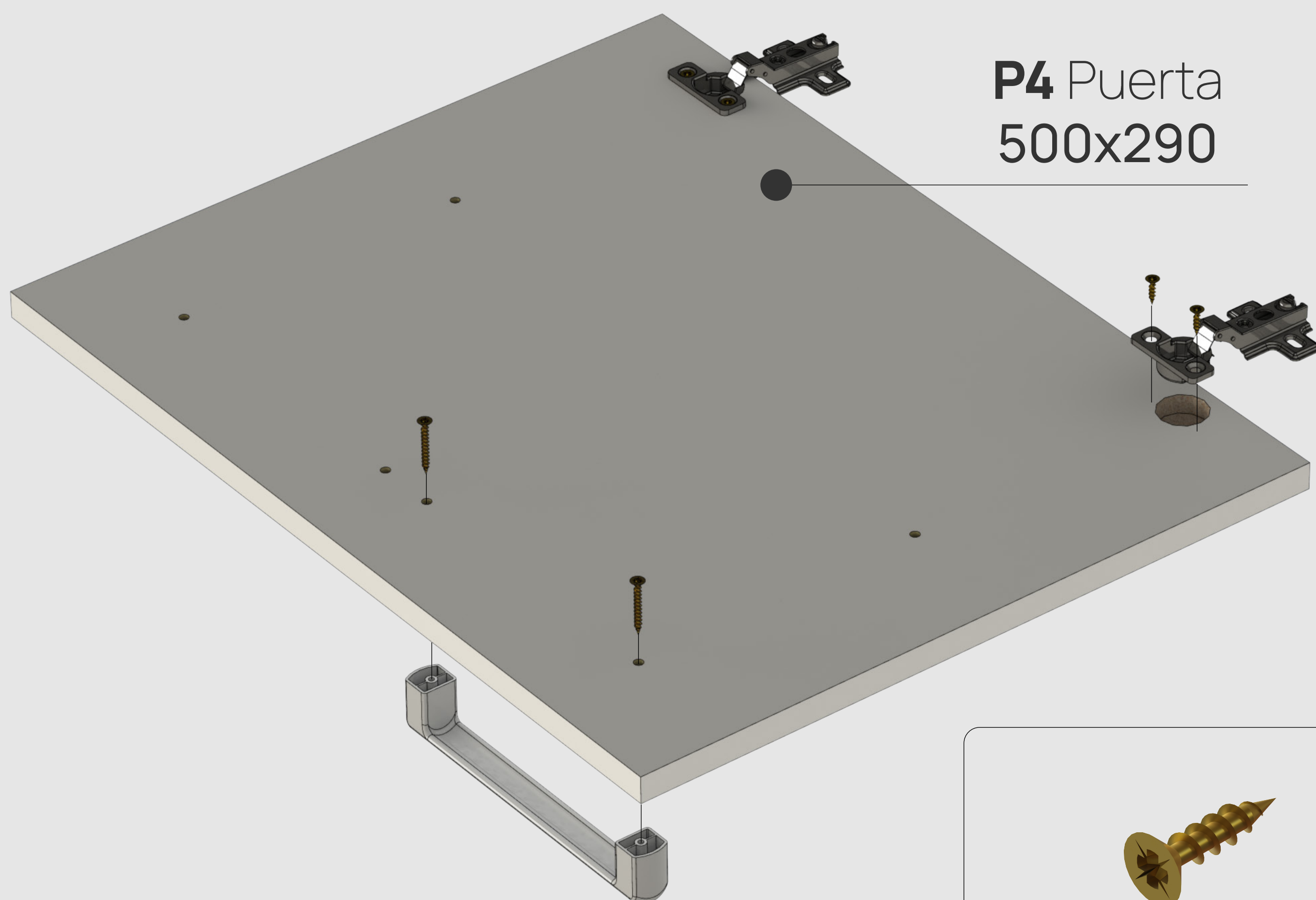
Colocar bisagras y manija.

La manija cuenta con perforaciones para 2 posiciones diferentes.

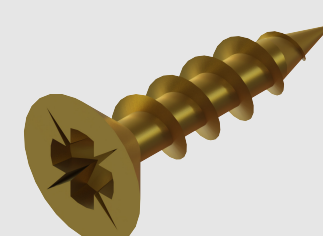
# 05



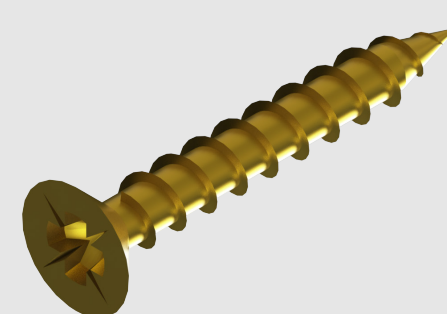
Posición de la manija.



**P4** Puerta  
500x290



**H7**  
Tornillo  
3.5x15



**H9**  
Tornillo  
3.5x30

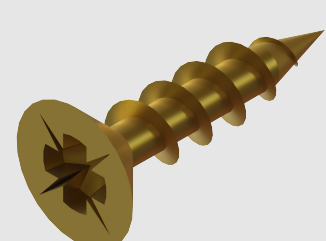
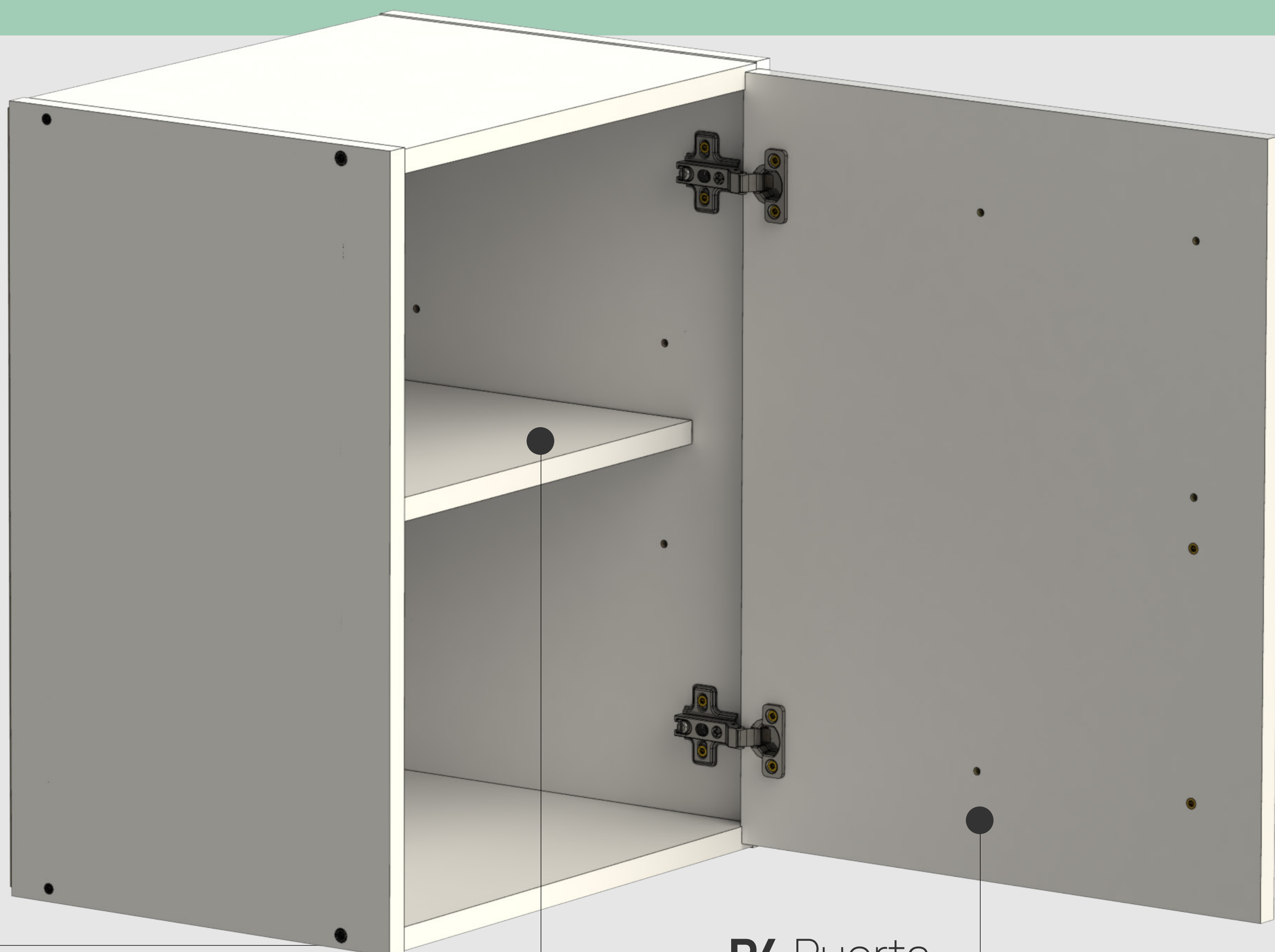


# Colgar puerta

Vincular bisagras.

Colocar 2 tornillos 3.5x15 por bisagra.

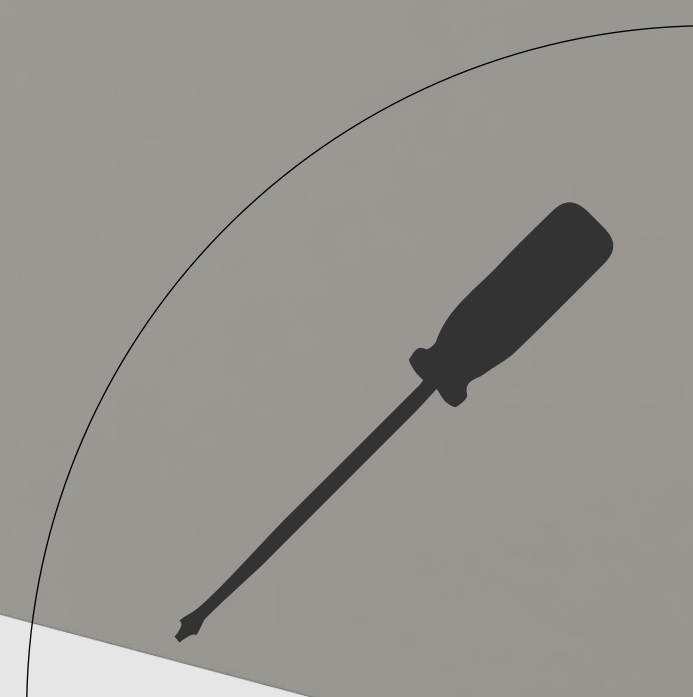
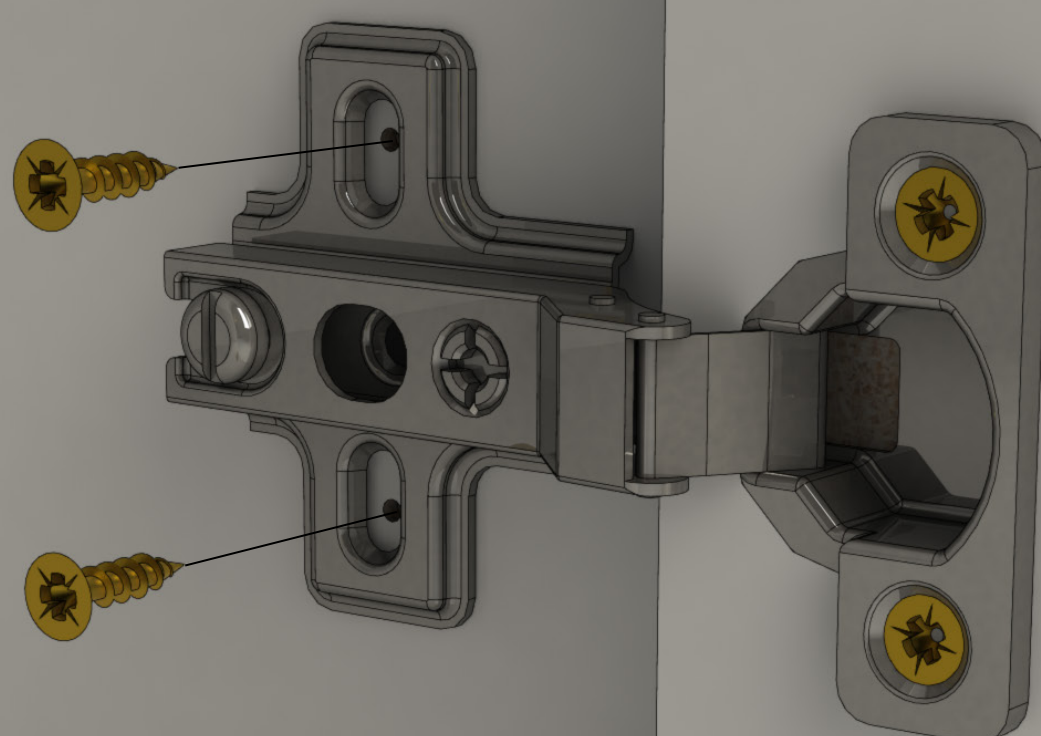
# 06



**H7**  
Tornillo  
3.5x15

**P4** Puerta  
500x290

**P5** Estante suelto  
367x243





## FIJACIÓN A PARED

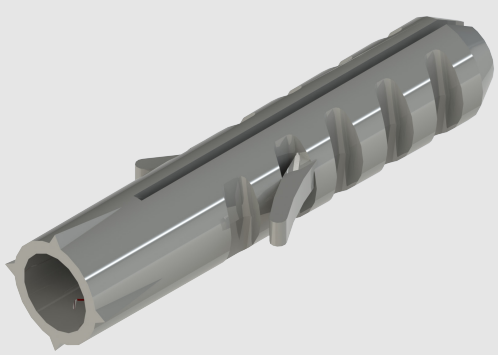
**Por seguridad asesorese con un profesional que garantice una correcta fijación del producto a la pared.**

La empresa no se responsabiliza por una instalación deficiente y/o el uso indebido del producto.

UTILIZAR **NIVEL** PARA UNA REALIZAR UNA COLOCACIÓN ADECUADA.

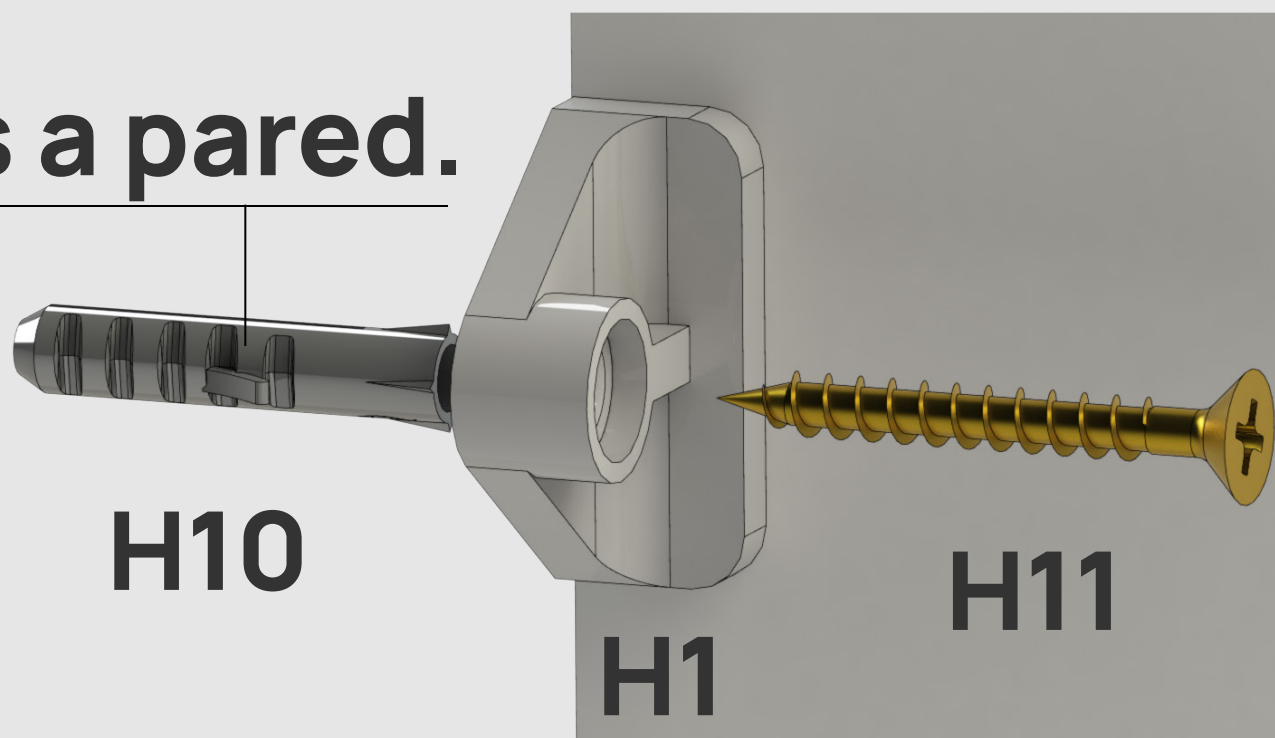


# FIJACIÓN A PARED



**H10**  
Ramplus  
8

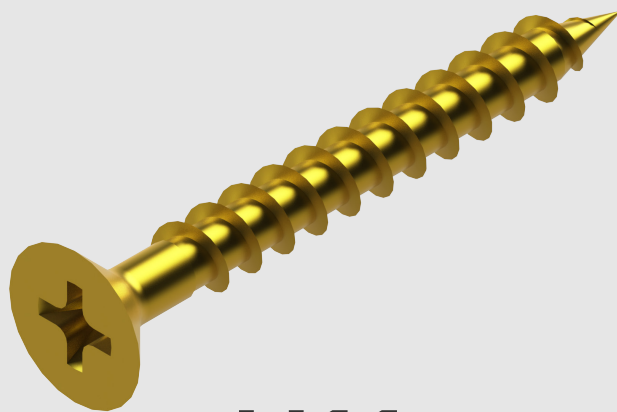
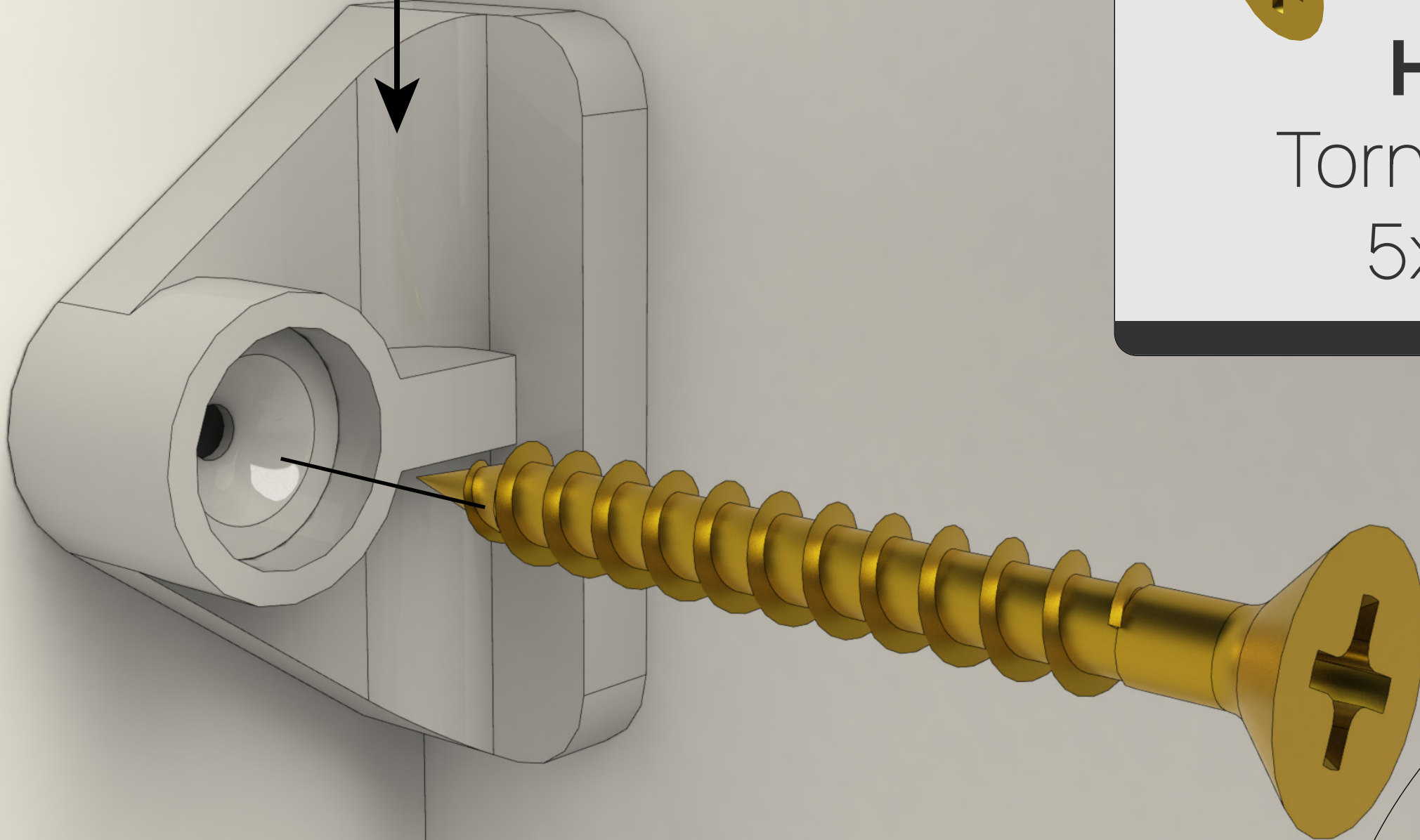
Ramplus a pared.



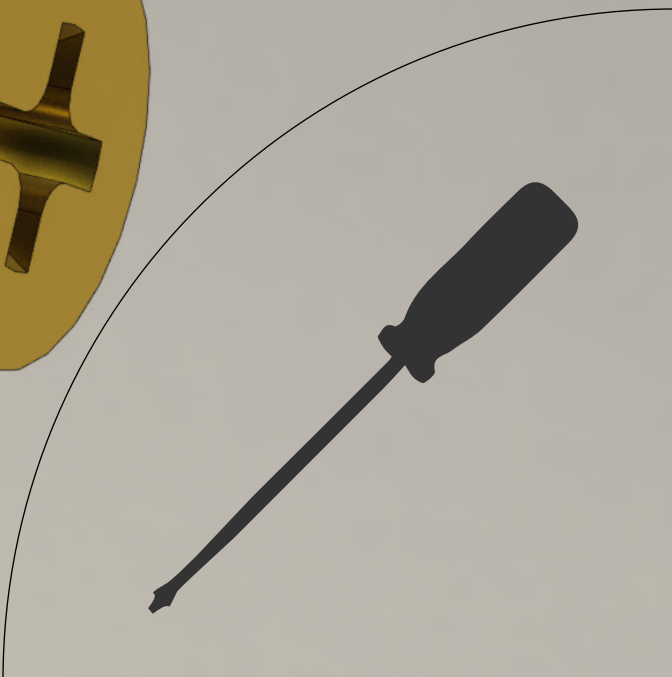
**H10**

**H11**

**H1**



**H11**  
Tornillo Fix  
5x50





# Disfrutá tu alacena!



#ExperienciaMosconi



**mosconi\_home**

[www.mosconi.com.ar](http://www.mosconi.com.ar)

