



**CÓMODA**  
DAKAR  
ZERO

# Seguí los pasos y armá tu cómoda



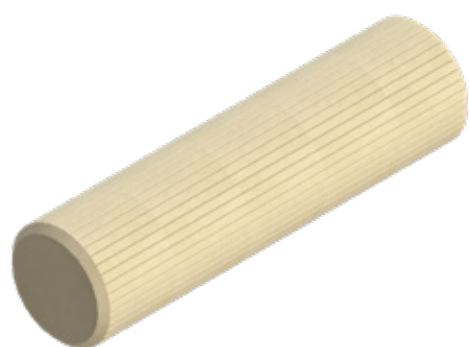








# Herrajes



**H1**

Tornillo  
variante 6x8

**12 ud.**

**H2**

Tarugo  
6x30

**27 ud.**

**H3**

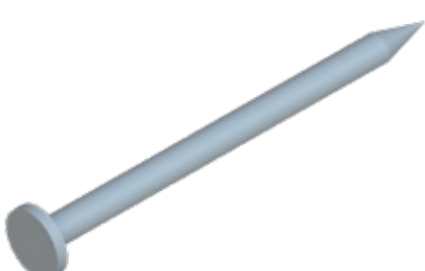
Corredera Z

**3 ud.**

**H4**

Tornillo confirmat  
6.30x50

**14 ud.**



**H5**

Tornillo 3.5x30

**14 ud.**

**H6**

Clavo

**1 bolsa**

**H7**

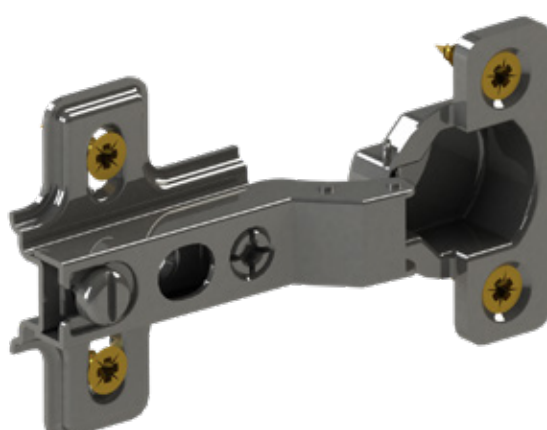
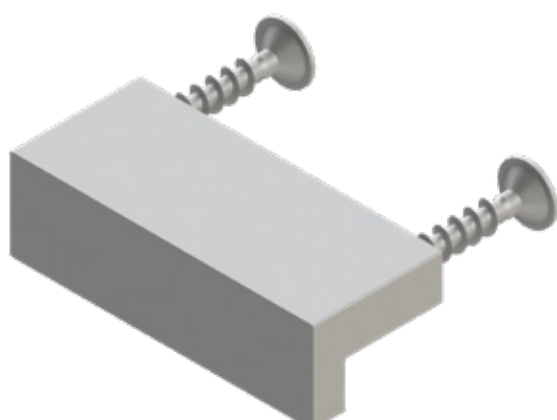
Base plástica U

**6 ud.**

**H8**

Escuadra plástica

**6 ud.**



**H9**

Tornillo  
3.5x15

**32 ud.**

**H10**

Tirador  
Bigfer +  
tornillos

**4 ud.**

**H11**

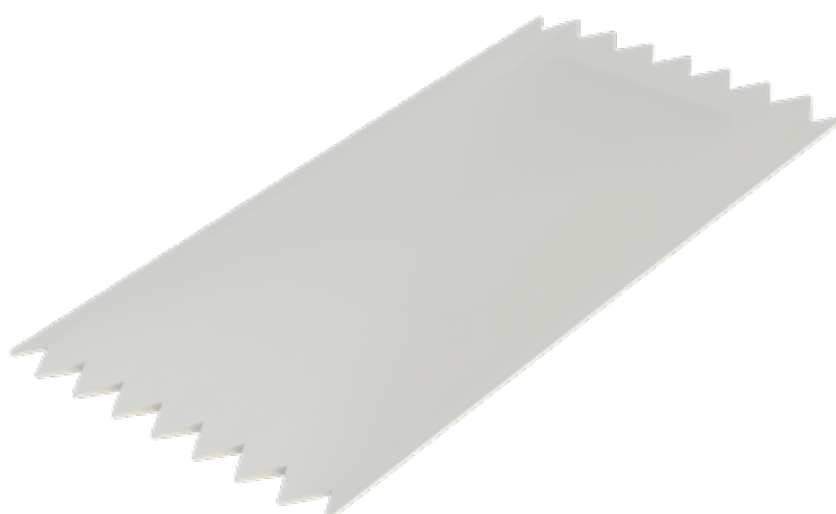
Bisagra 26  
codo 9

**2 ud.**

**H12**

Soporte  
estante

**4 ud.**



**H13**

Marca empresarial

**1 ud.**

**H14**

Sachet cola  
10 grs.

**3 ud.**



# CÓMODA DAKAR ZERO



#ExperienciaMosconi





# Colocar correderas y tarugos

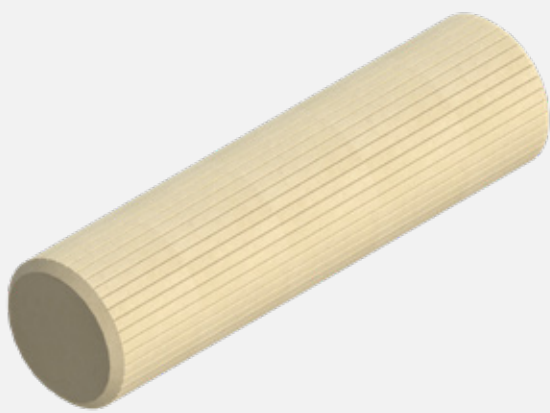
01

Colocar en la pieza parante 3 tarugos y 3 correderas con 2 tornillos variante c/u.



Canto de melamina

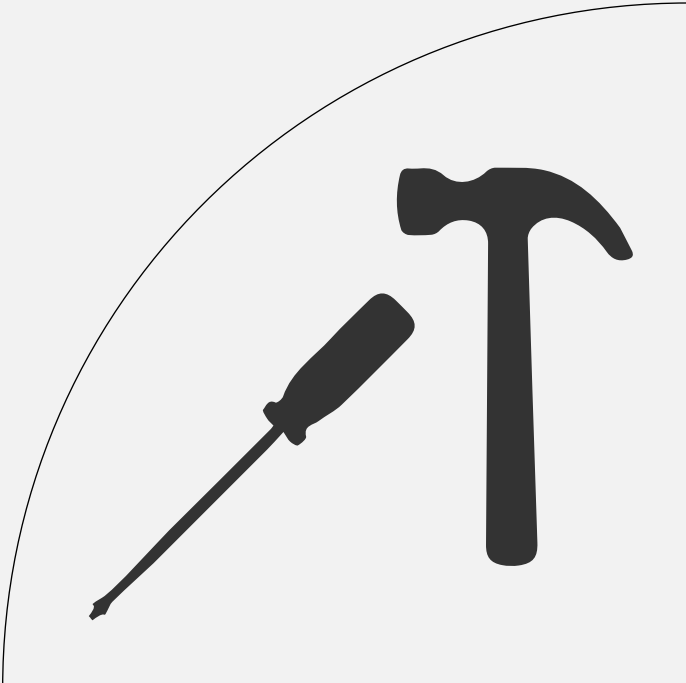
P1 Parante. 780x356



H2 Tarugo  
6x30



H1 Tornillo  
variante 6x8



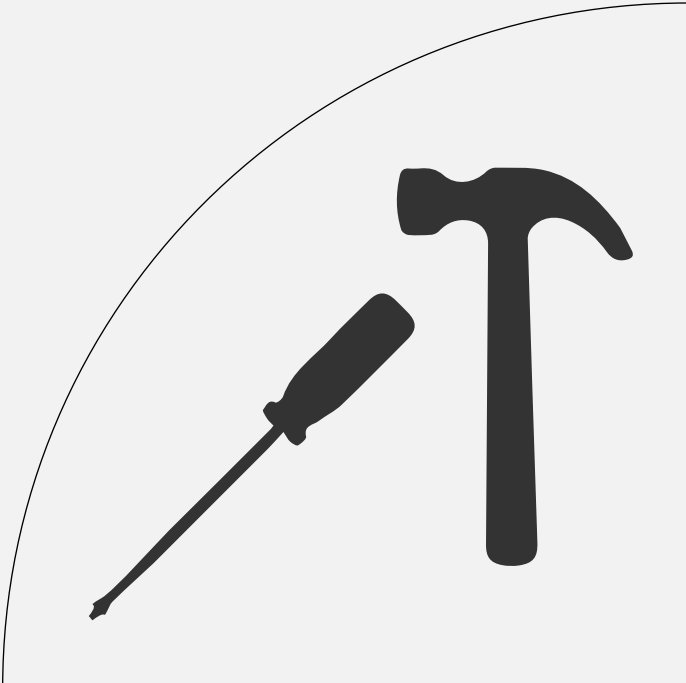




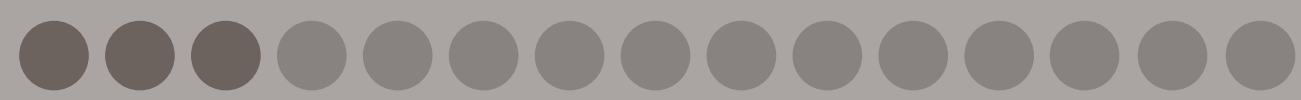
# Repetir paso 1 en Costado Der

02

Colocar en la pieza costado der. 3 tarugos y 3 correderas con 2 tornillos variante c/u.



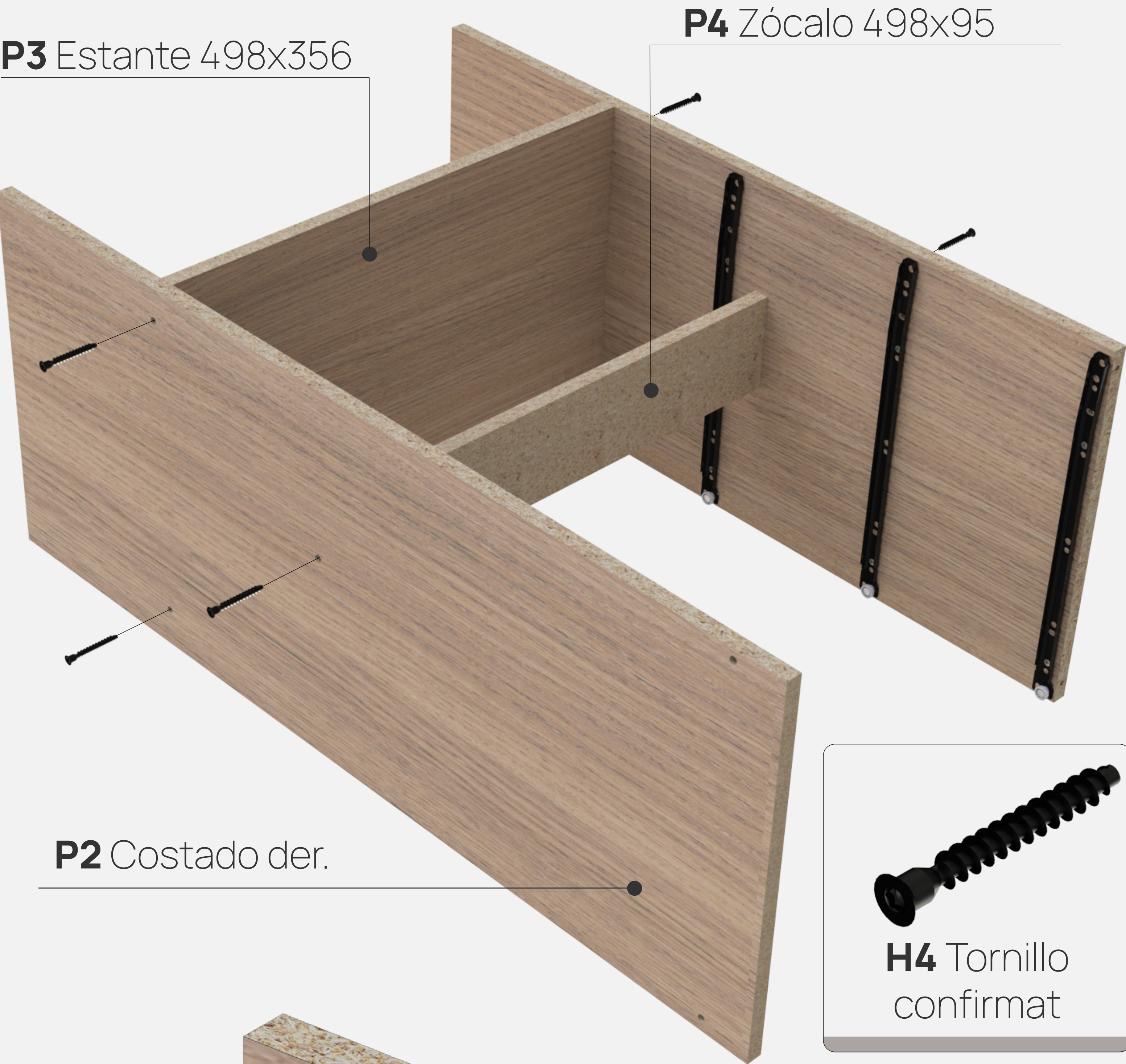




# Colocar estante y zócalo

Vincular estante y zócalo mediante 6 tornillos confirmat.

03







# Vincular base

Vincular base con parante, con 2 tornillos confirmat.

04







# Costado izq. y zócalos

05

Colocar Costado Izq. vincular con base y zócalos Del.y Tras.







# Colocar techo

Vincular pieza techo a los 2 costados y a parante, mediante 9 tarugos.  
Encolar perforaciones.

# 06





# Colocar fondos.

Con un martillo, colocar clavos cada 15 cm aprox.  
Corroborar que, las medidas A y B sean iguales.  
Clavar 6 bases plásticas.

# 07

**P11** Fondo  
515X303

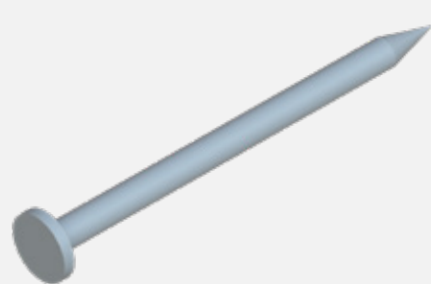
**P10** Fondo Pta  
824X298

A

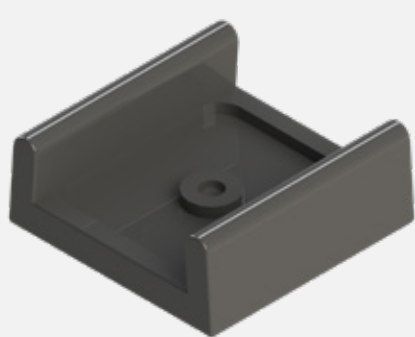
B

Medidas:

**A=B**



**H6**  
Clavo



**H7**  
Base plástica U



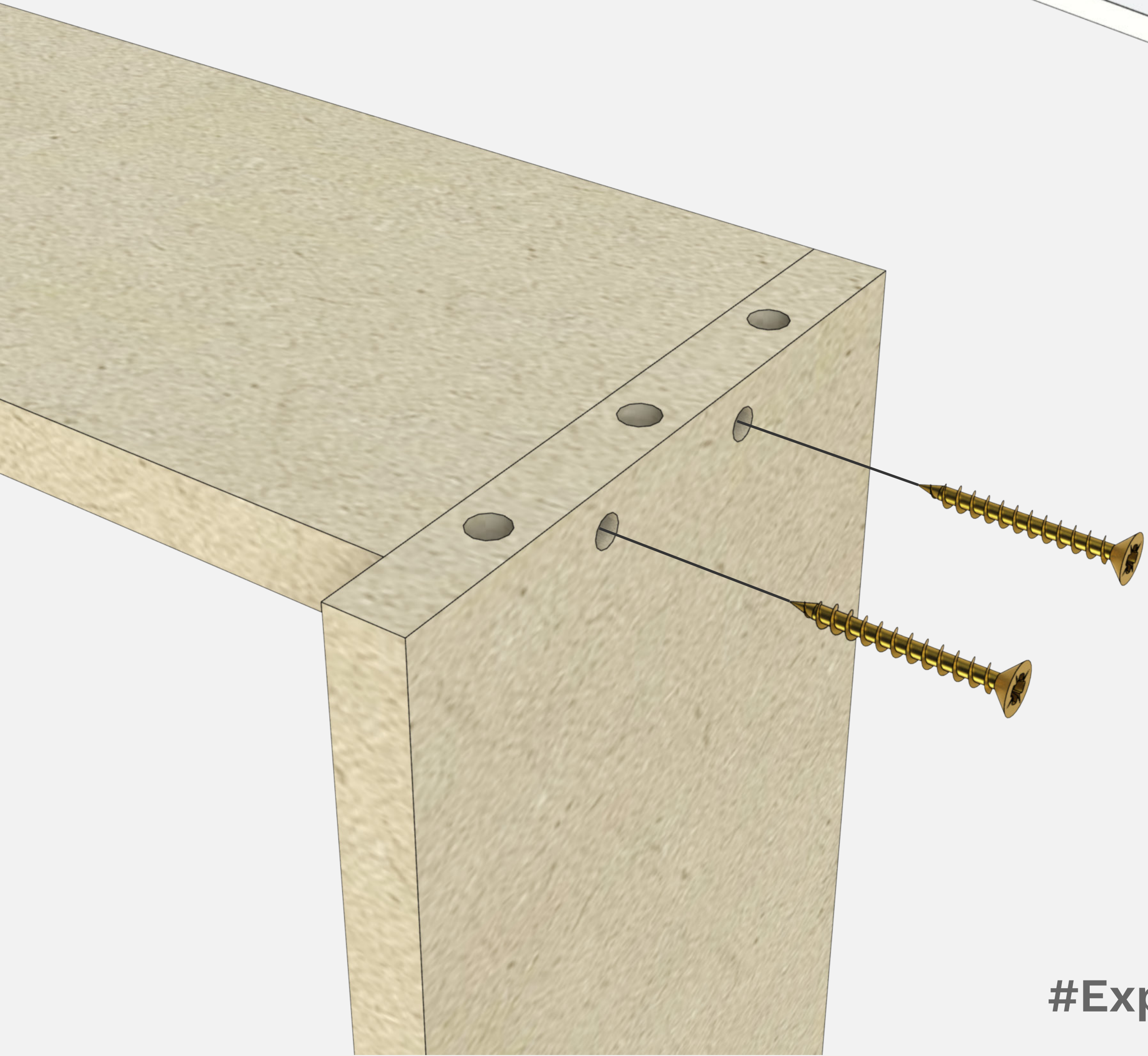




# Armado de cajones

08

Vincular laterales de cajón con contrafrente y frente. Encolar perforaciones para tarugos.





**H2** Tarugo  
6x30



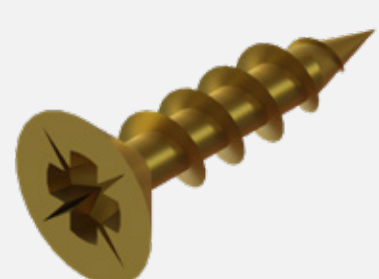
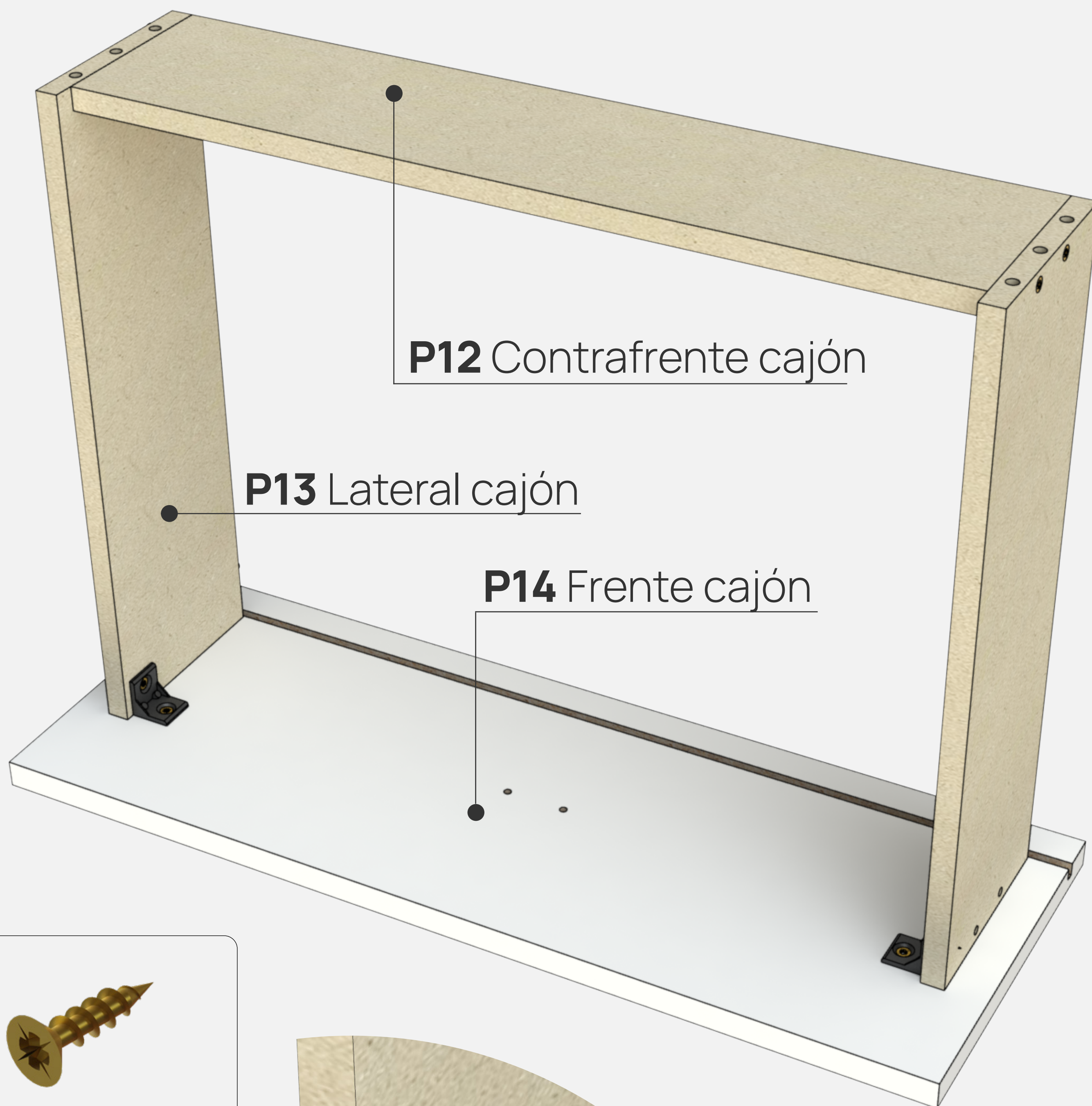
**H7** Tornillo  
3,5x30



# Colocar escuadras

Colocar 2 escuadras plásticas por cada cajón.

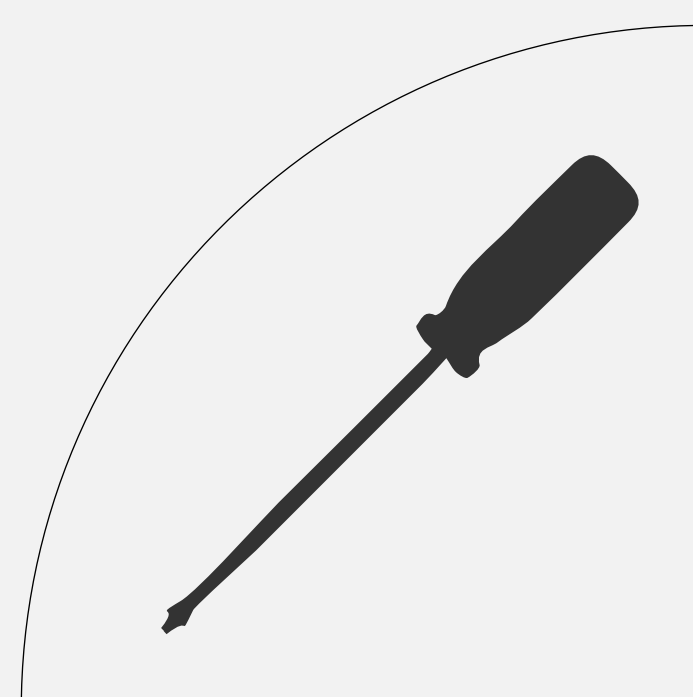
# 09



**H9**  
Tornillo 3.5x15



**H8** Escuadra  
plástica



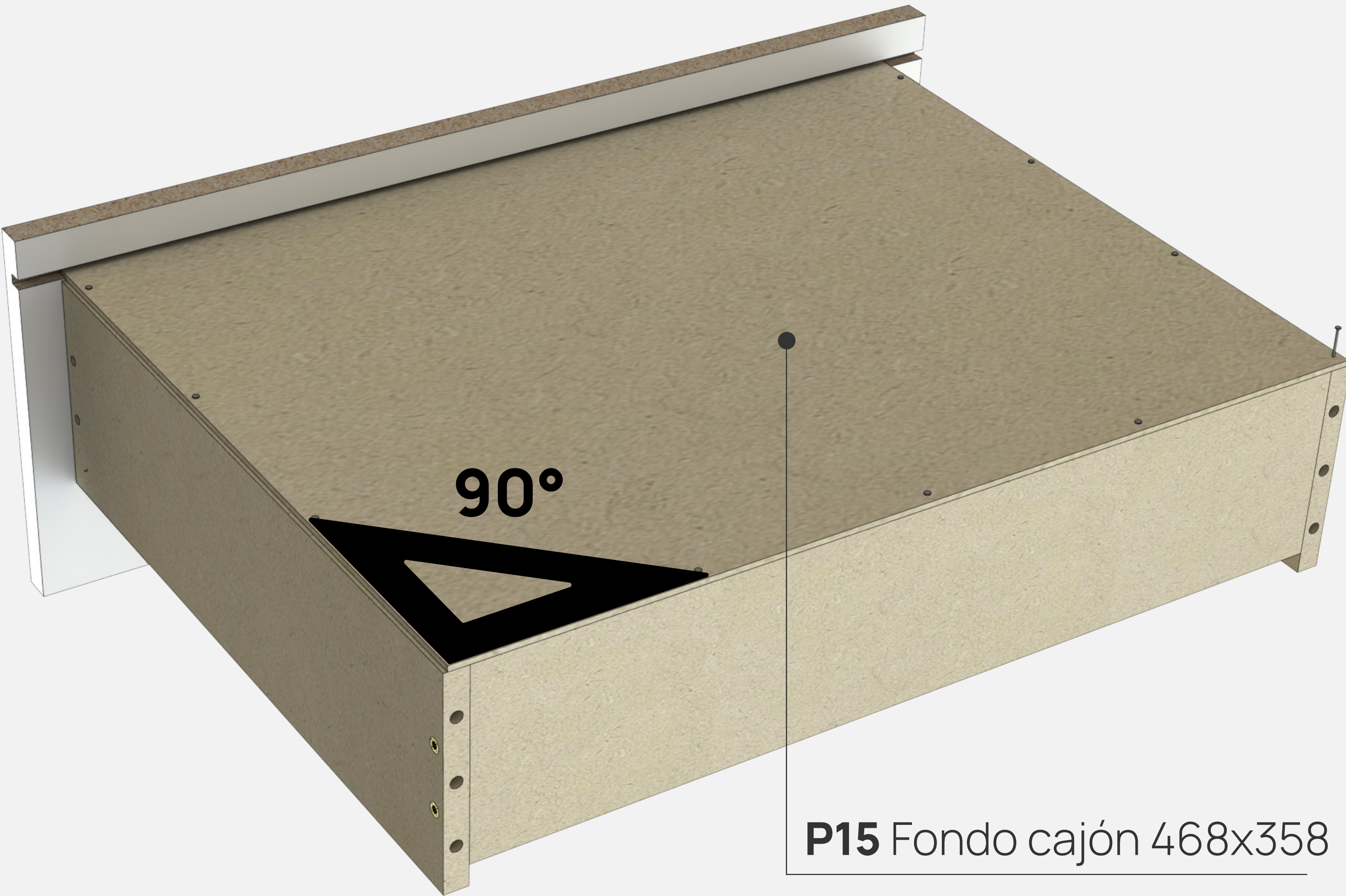




# Colocar fondo cajón

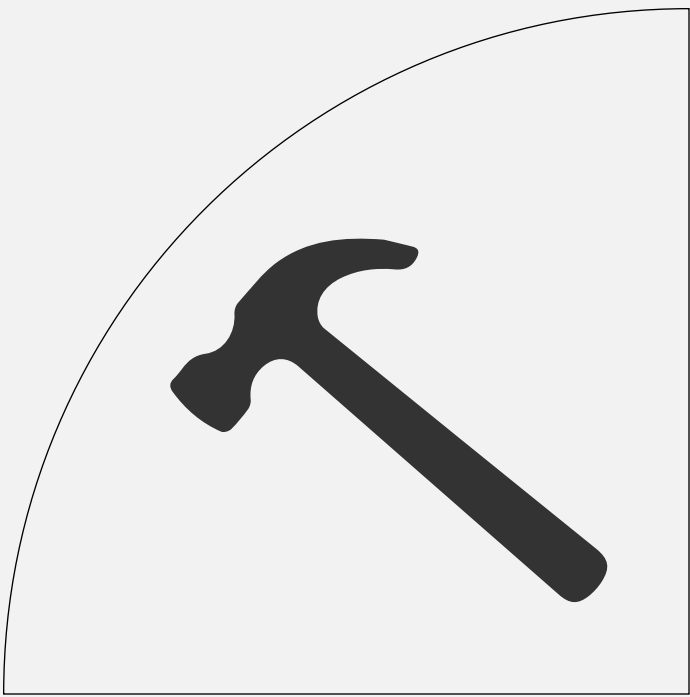
Con un martillo, colocar clavos cada 12 cm aprox.  
Corroborar que esté escuadrado el cajón.

10





**H6**  
Clavo

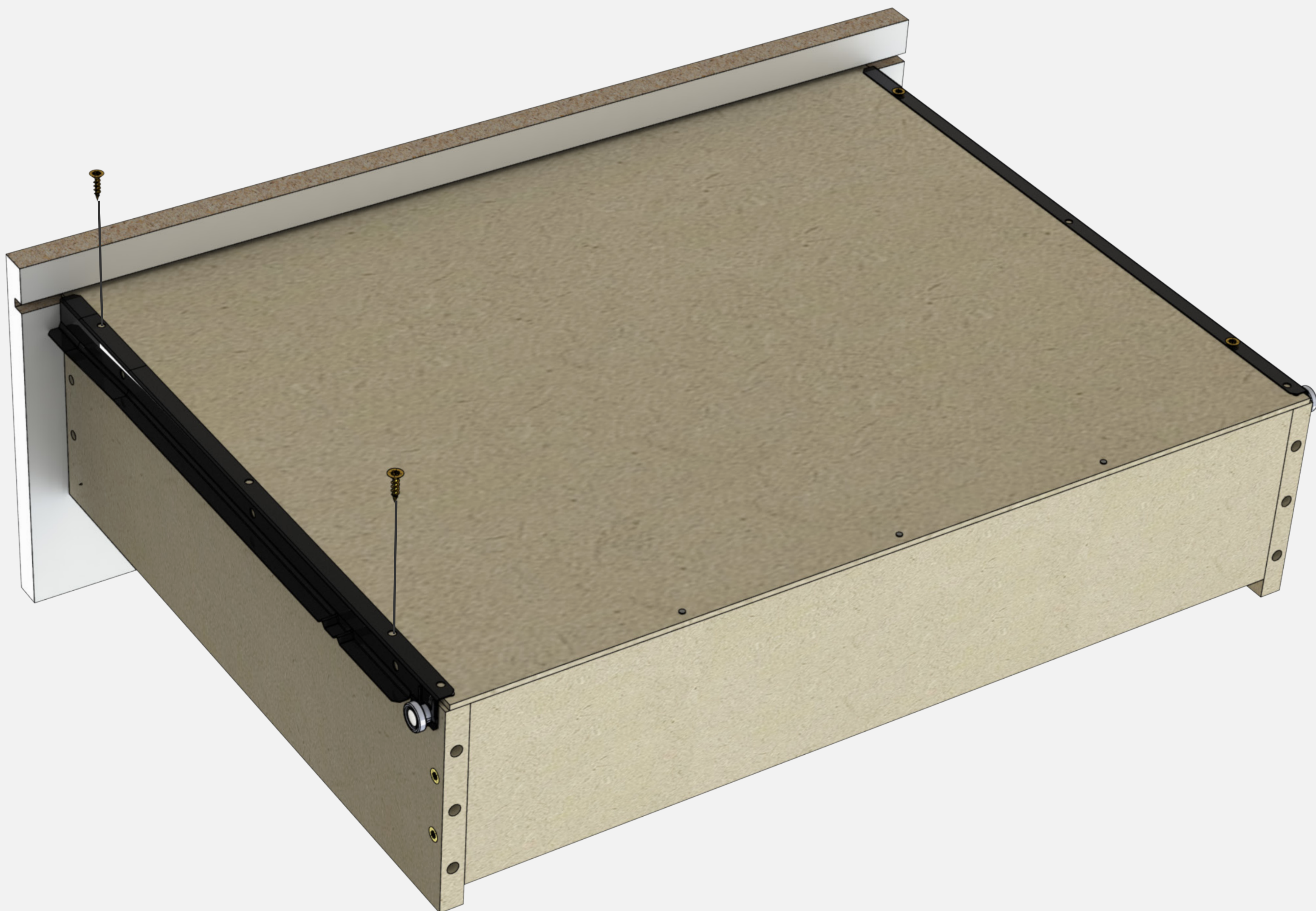




# Colocar correderas

Colocar 2 correderas en la parte inferior del cajón. La corredera debe estar en contacto con el frente de cajón.

# 11



**H9**

Tornillo 3.5x15



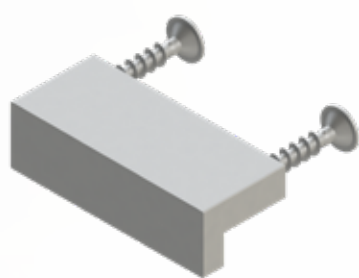
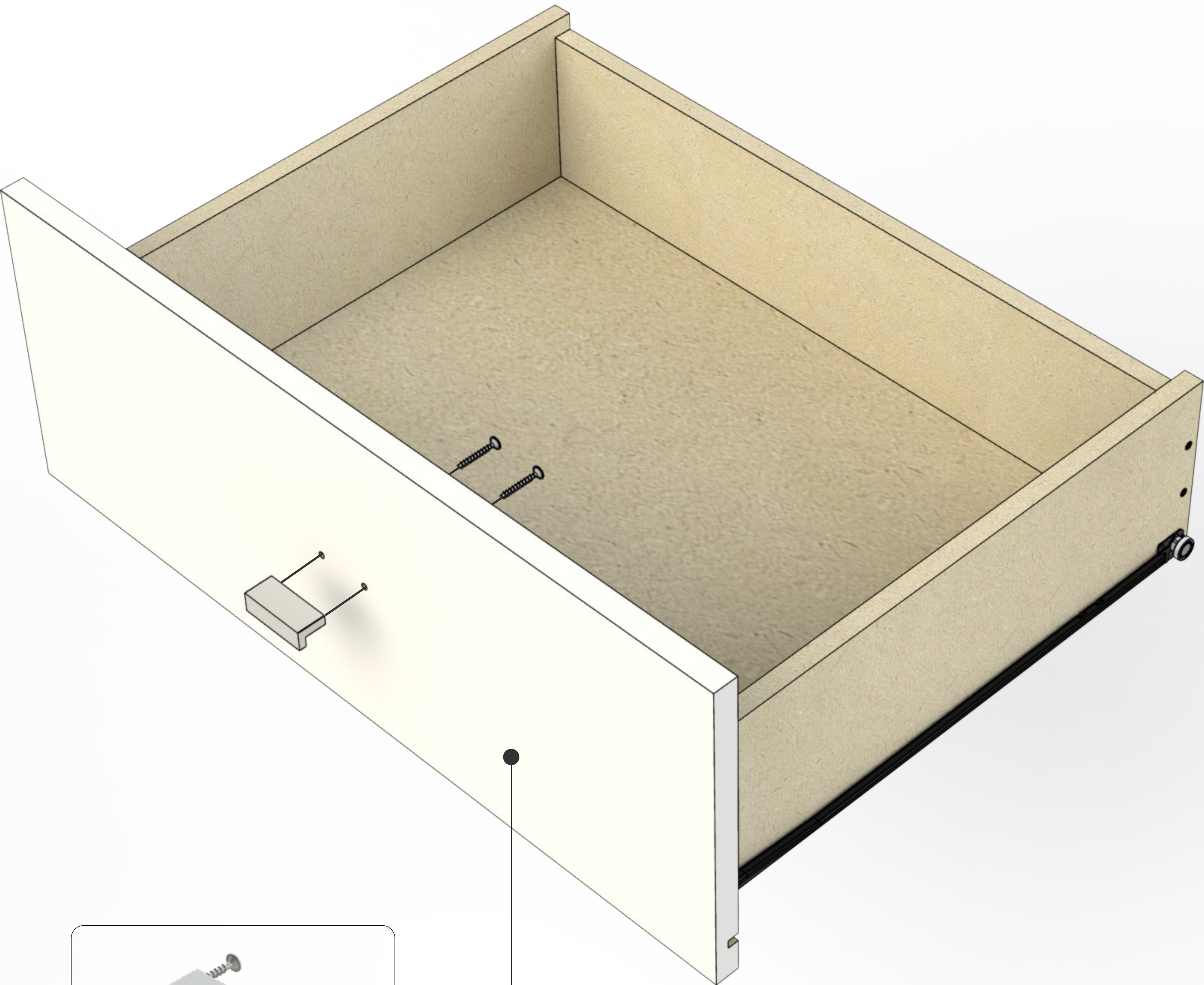




# Colocar tirador

Colocar tirador Bigfer en frente de cajones.

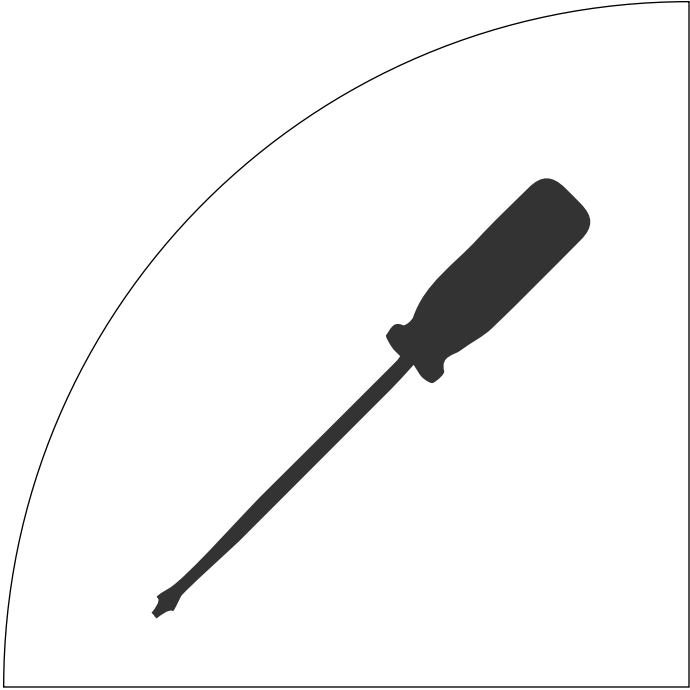
12



**H7**

Tirador 32 Bigfer  
+ tornillos

**P14** Frente cajón





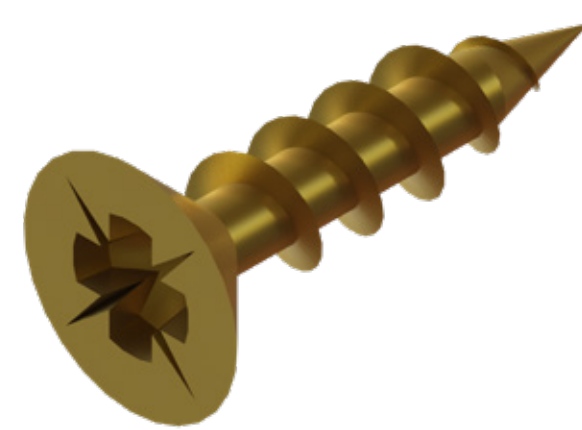
# Colocar bisagras

Colocar 2 bisagras en la puerta.

Cada bisagra se vincula con 2 tornillos 3,5x15

# 13

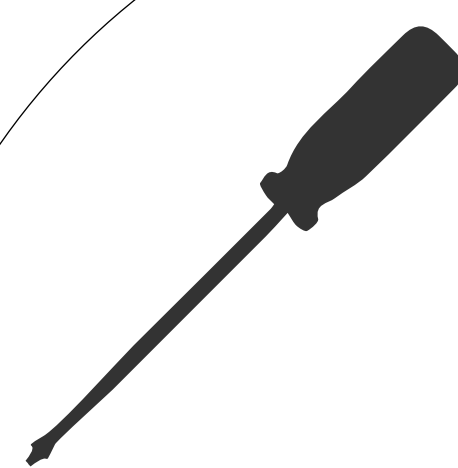
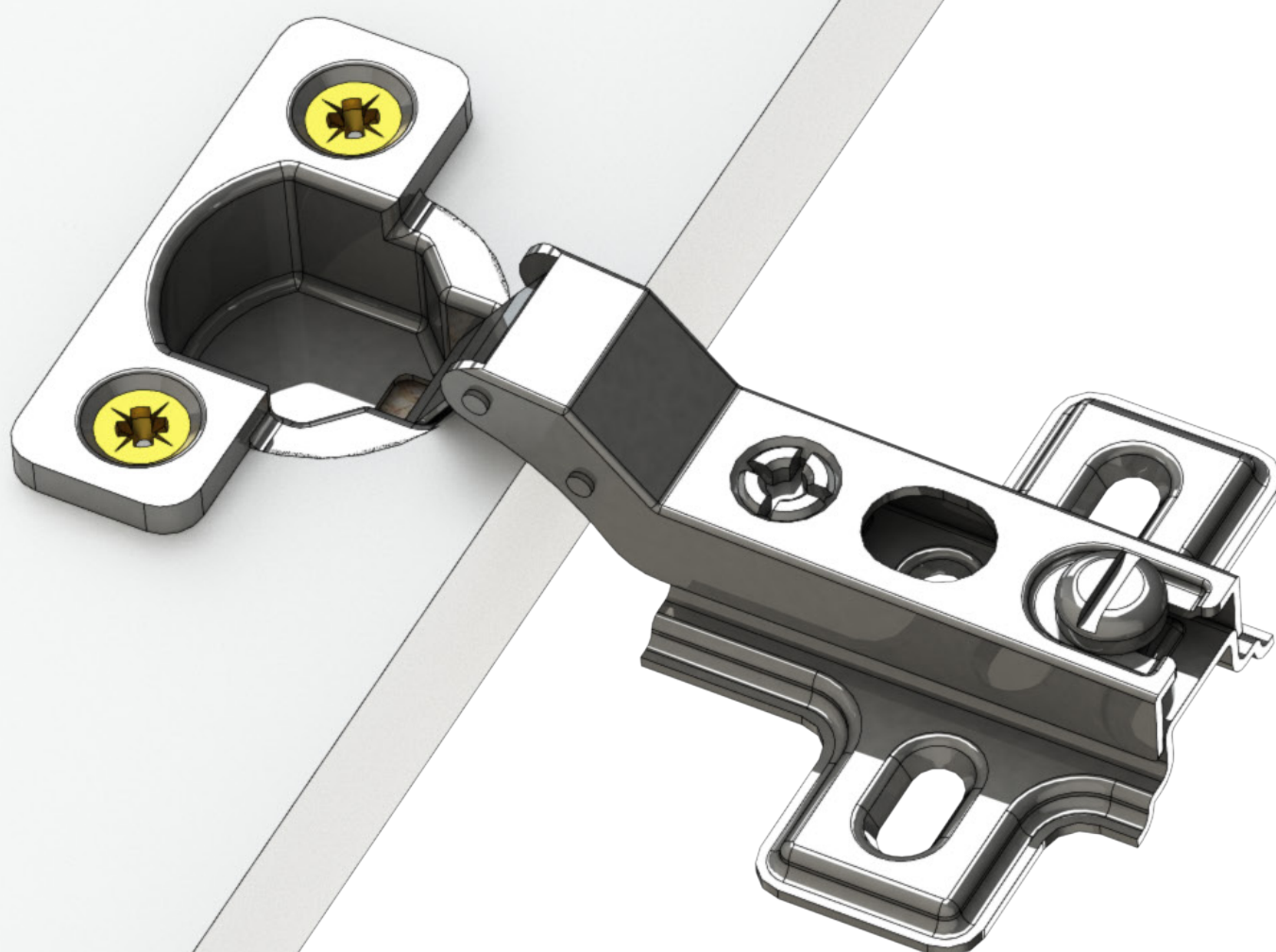
**P16** Puerta 796x293



**H9** Tornillo  
3,5 x 15



**H11** Bisagra 26  
codo 9



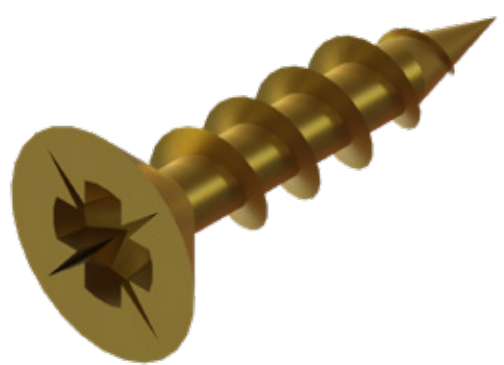




# Colocar bisagras

# 14

Colgar puerta utilizando tornillos 3,5x15.  
Colocar estante suelto.



**H9** Tornillo  
3,5 x 15



**H12** Soporte  
estante



**H13** Marca  
empresarial

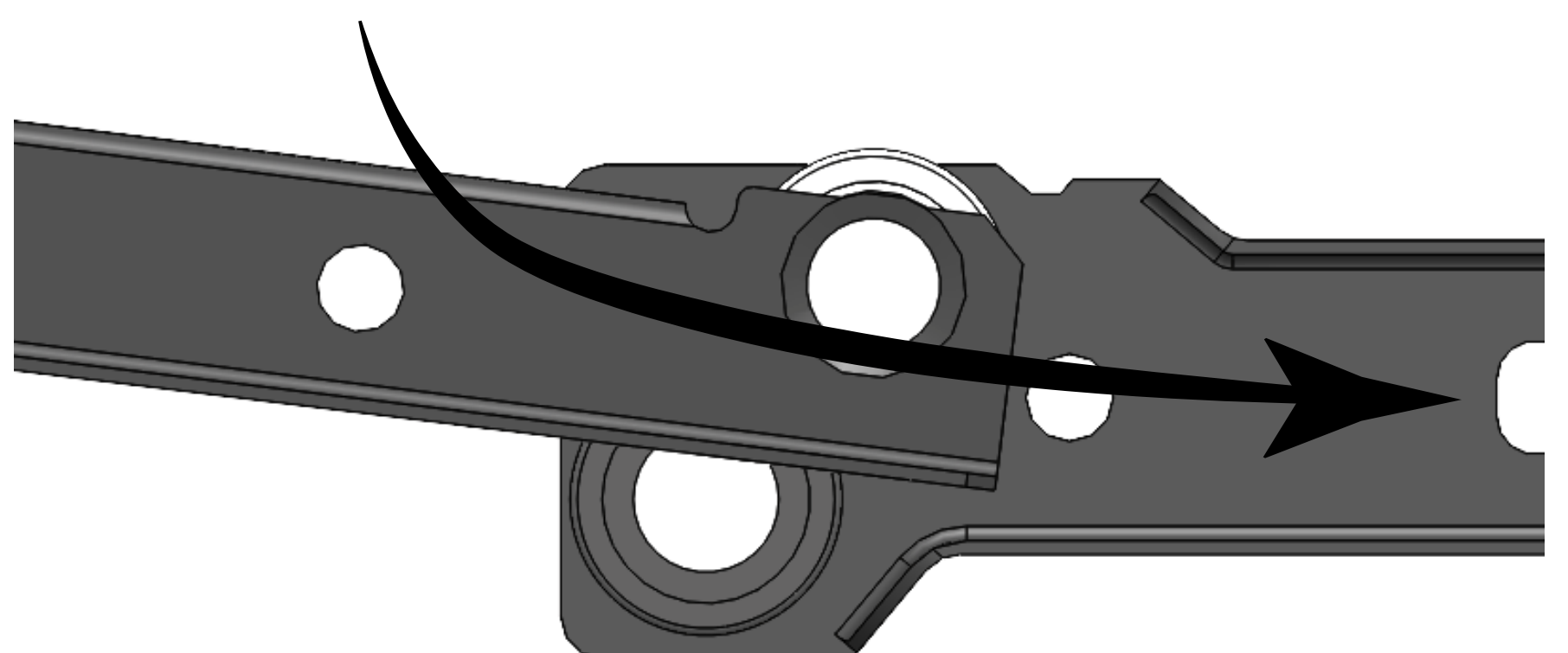




# Colocar cajones

Deslizar correderas como ejemplifica el gráfico.

15





# Disfrutá tu cómoda.



**mosconi\_home**

[www.mosconi.com.ar](http://www.mosconi.com.ar)



**#ExperienciaMosconi**