



CHIFONIER
PACK

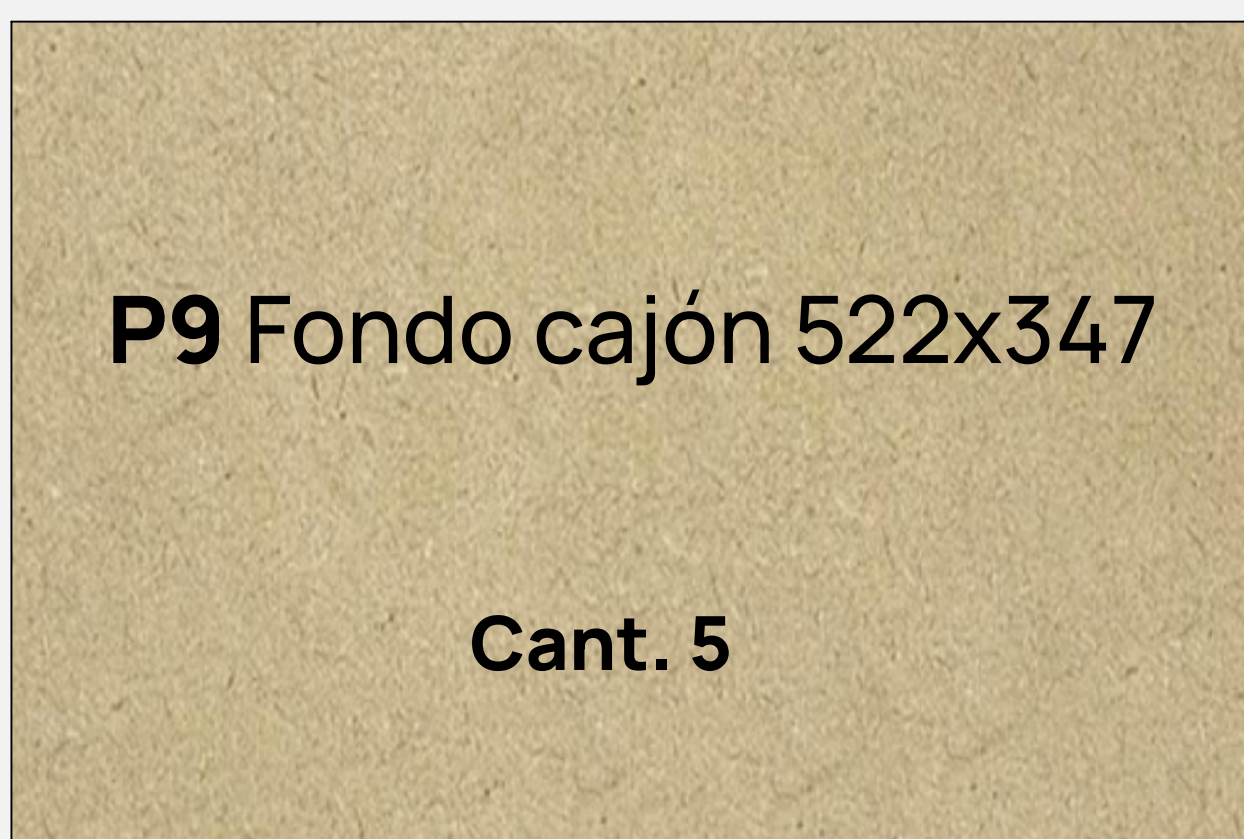
Seguí los pasos

y armá tu
Chifonier

「Lote 1」



#ExperienciaMosconi





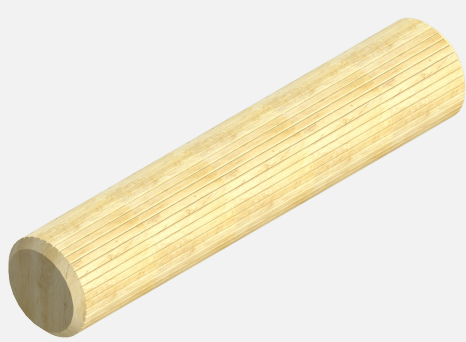
Herrajes



H1

Corredera
plástica

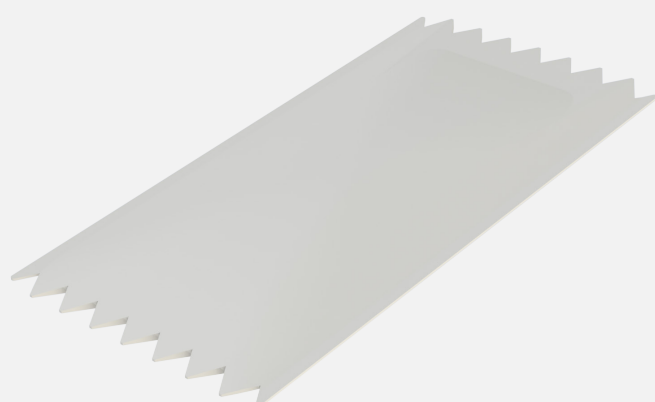
10 ud.



H2

Tarugo
6x30

26 ud.



H3

Sachet cola
10 grs.

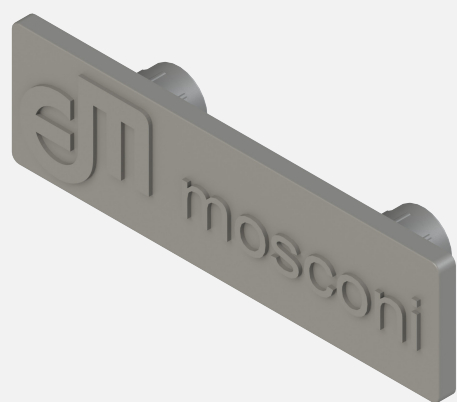
3 ud.



H4

Tornillo confirmat
6.30x50

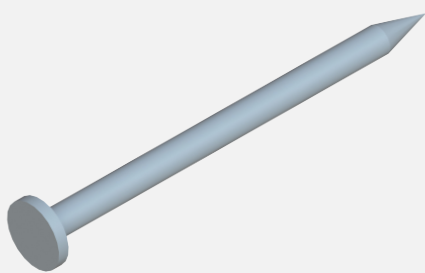
6 ud.



H5

Marca
empresarial

1 ud.



H6

Clavo

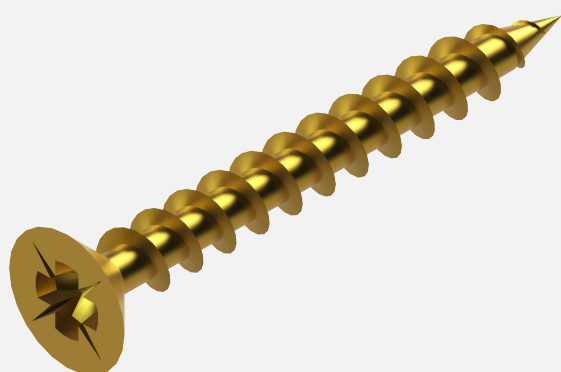
1 bolsa



H7

Base plástica
redonda

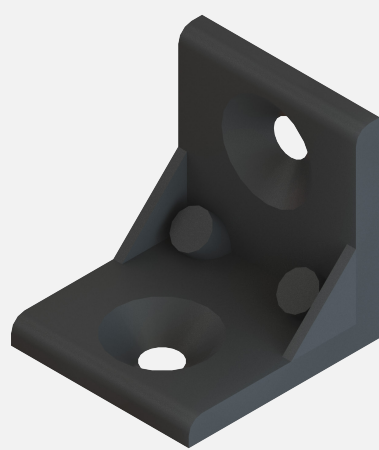
4 ud.



H8

Tornillo 3.5x30

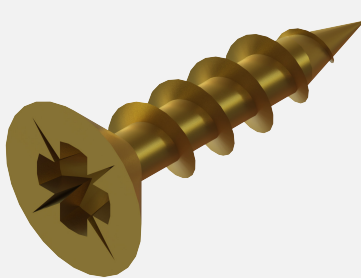
20 ud.



H9

Escuadra
plástica

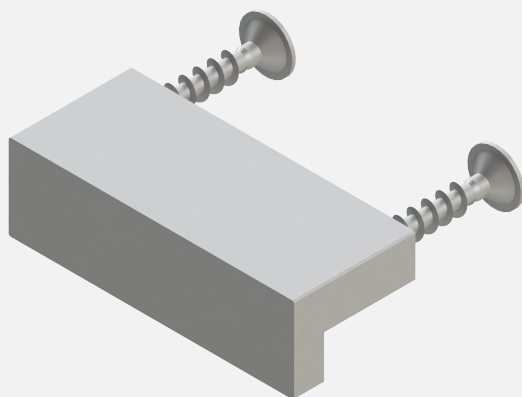
10 ud.



H10

Tornillo
3.5x15

20 ud.



H11

Tirador
Bigfer
+Tornillos

5 ud.



H12

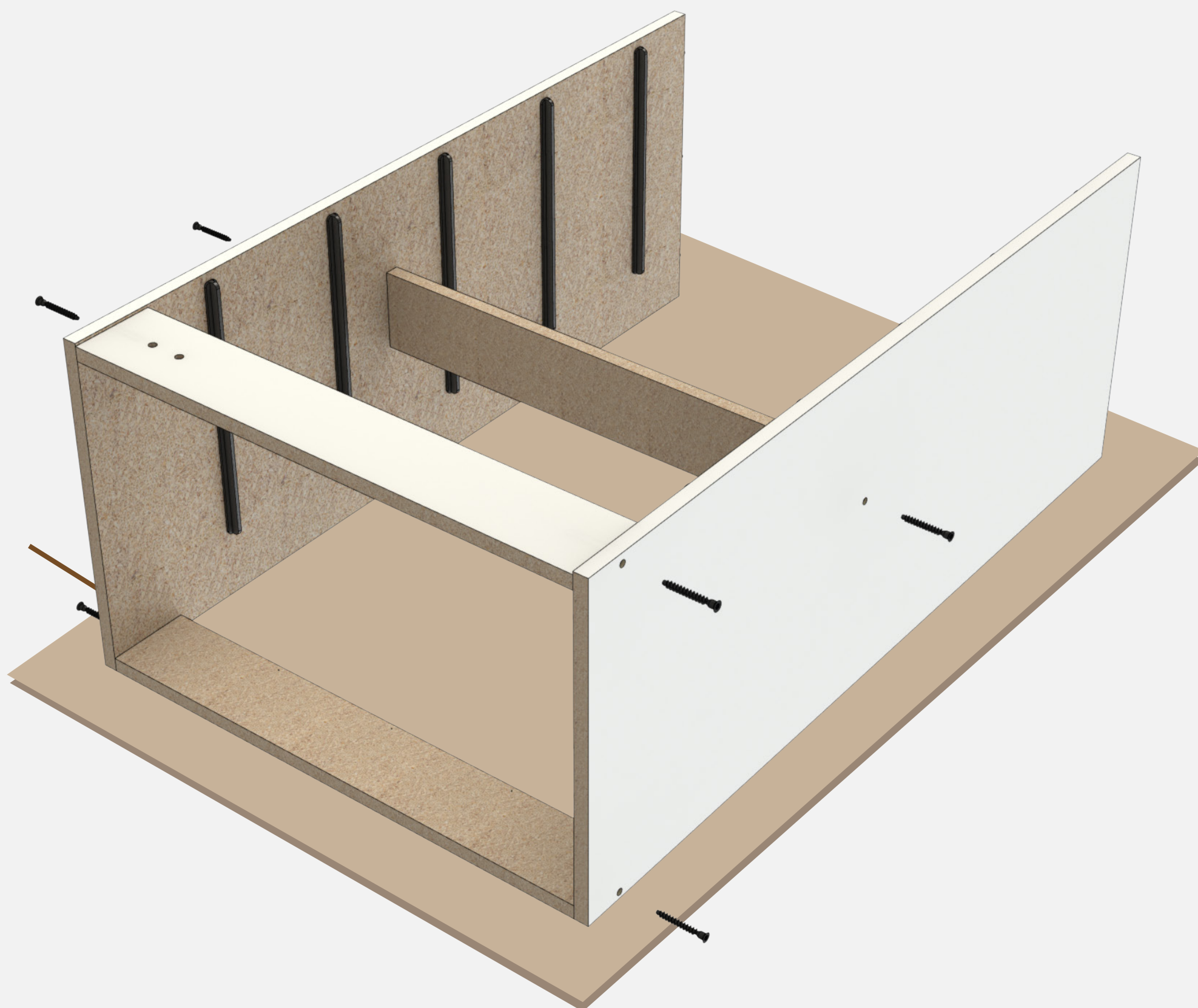
Llave
Allen

1 ud.

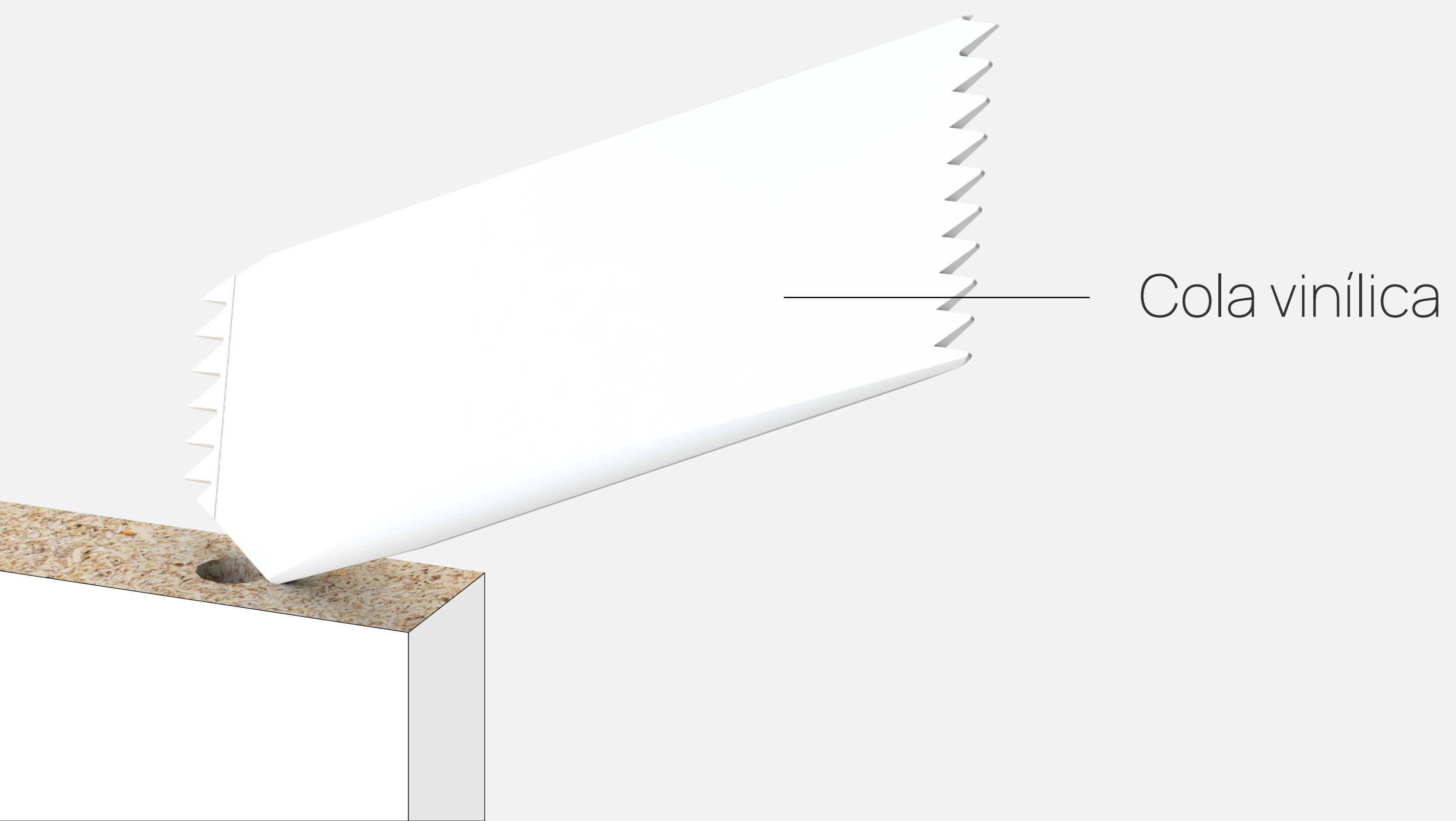
¿Qué herramientas necesito?



**Para cuidar las piezas,
armá el Chifo sobre la caja.**



**¡Recordá encolar las
perforaciones donde van tarugos!**





Colocar correderas y tarugos

01

Colocar en **Costado Izq.** 3 tarugos y encastrar 5 correderas plásticas.





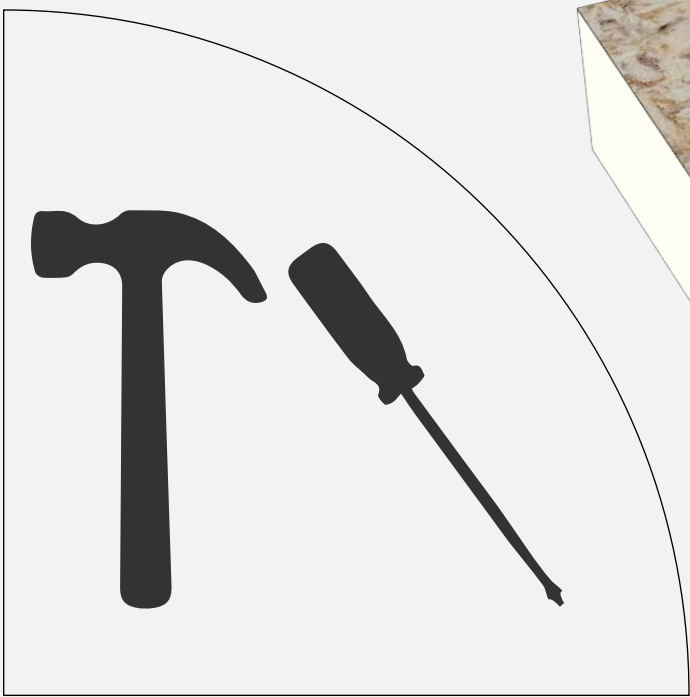
H1 Corredera
plástica



H2 Tarugo
6x30



H3 Sachet
de cola





Repetir paso 1 en Costado Der

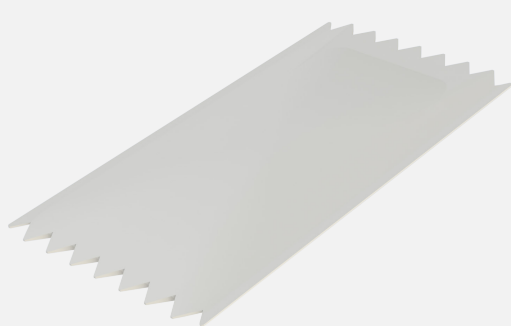
Colocar en la pieza **Costado Der**. 3 tarugos y 5 correderas plástica.

02



P2 Costado Izq
890x356

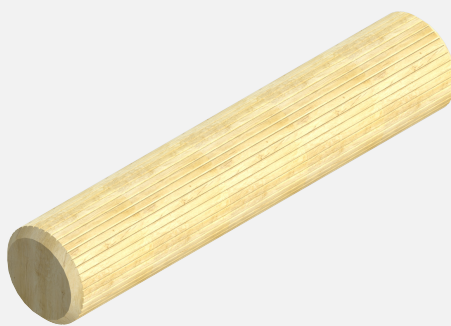
Canto de melamina



H3 Sachet
de cola



H1 Corredera
plástica



H2 Tarugo
6x30





Colocar zócalos

03

Vincular 3 Zócalos por medio de 2 tornillos confirmat cada uno.

P1 Costado Izq.

P4 Zócalo Tras. 542x85

P2 Costado Der.

P3 Zócalo Del. 542x85

P4 Zócalo Tras. 542x85



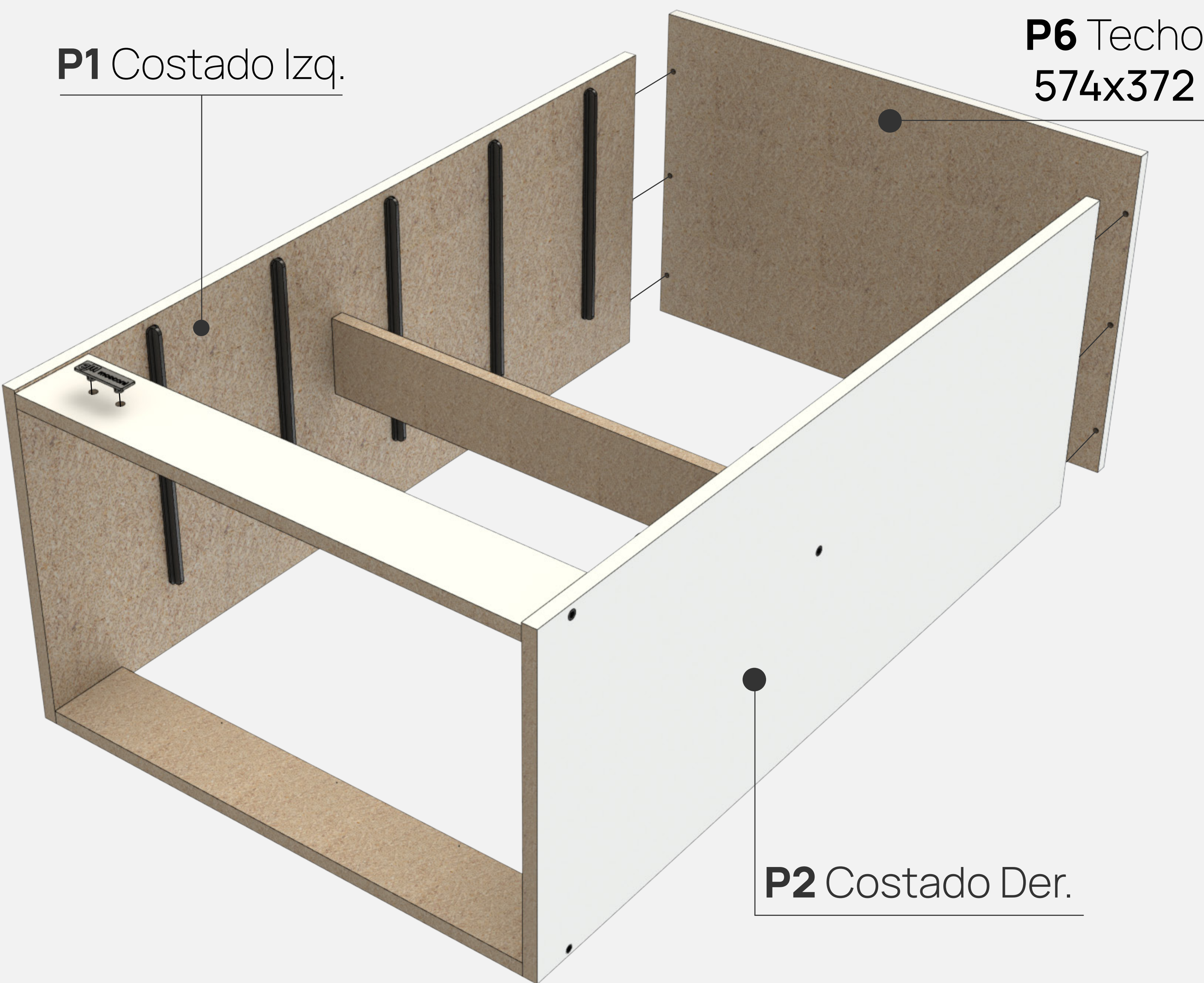
H4 Tornillo confirmat



Colocar techo

04

Vincular pieza **Techo** a los 2 **Costados** mediante 6 tarugos. Encolar perforaciones.

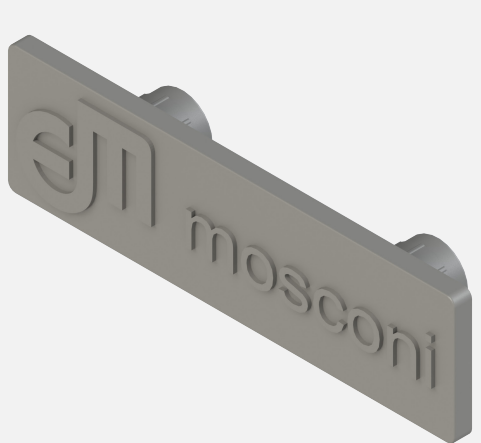




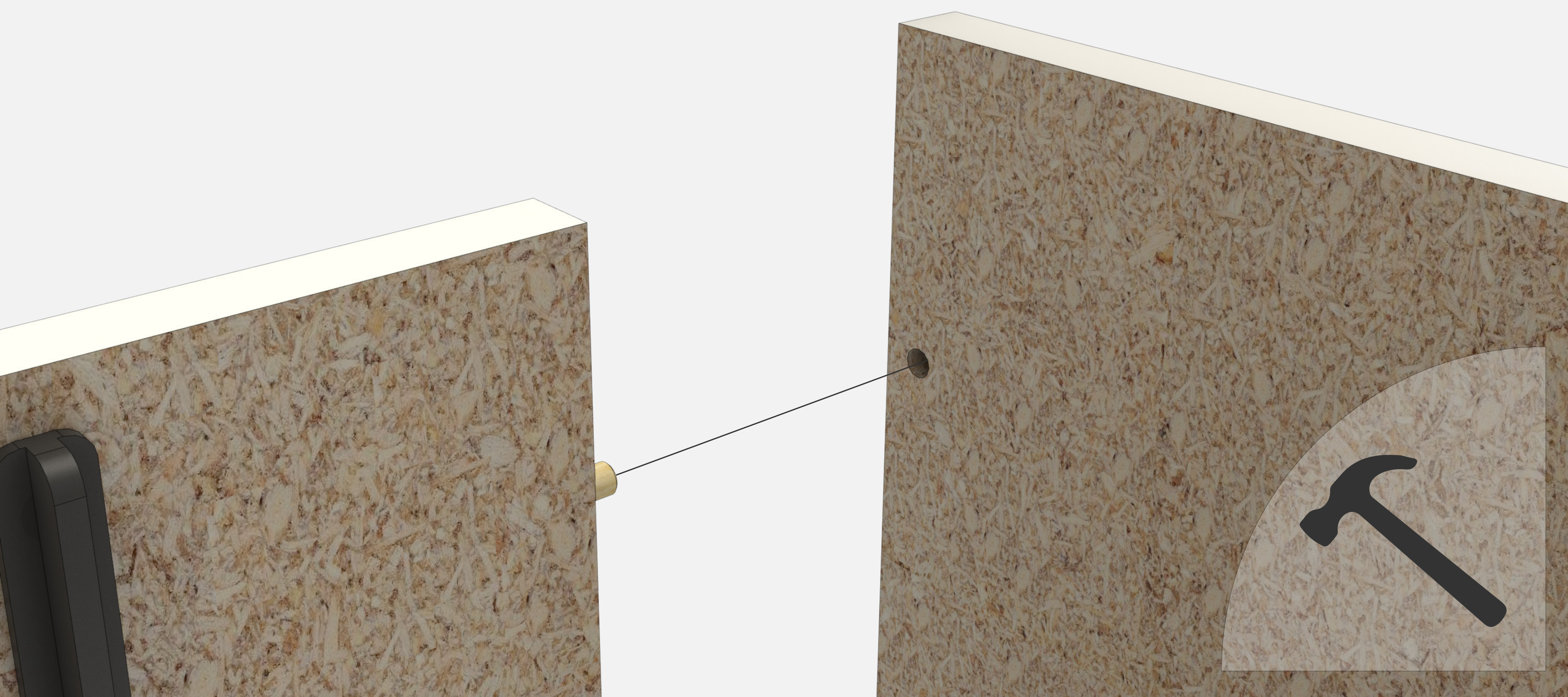
H2 Tarugo
6x30



H3
Sachet cola



H5
Logo Marca



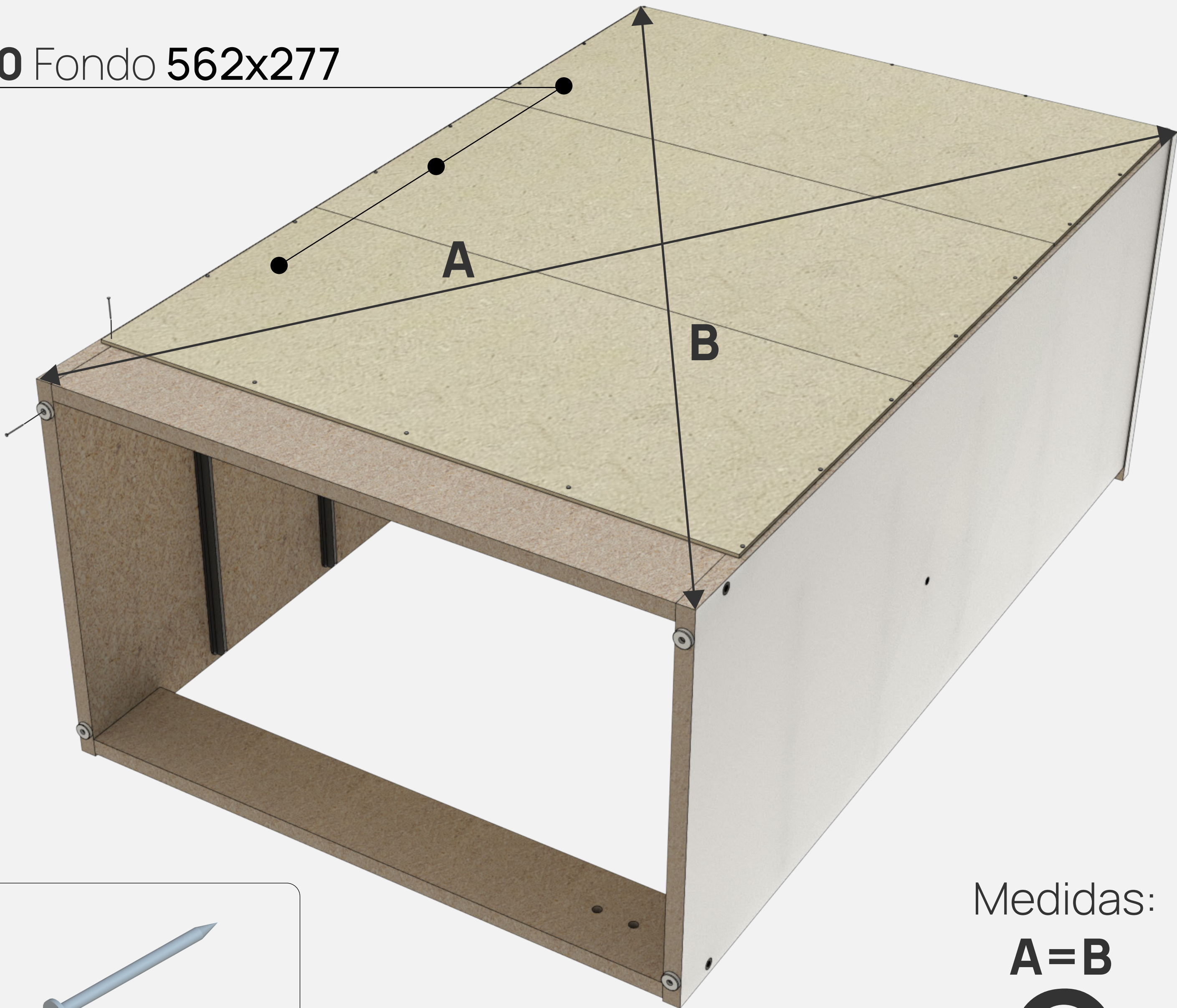


Colocar fondos y bases

05

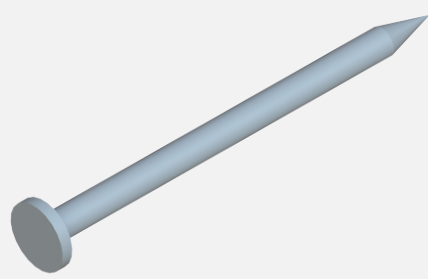
Con un martillo, colocar clavos cada 15 cm aprox.
Corroborar que las medidas **A y B** sean iguales.
Clavar 4 bases plásticas.

P60 Fondo 562x277

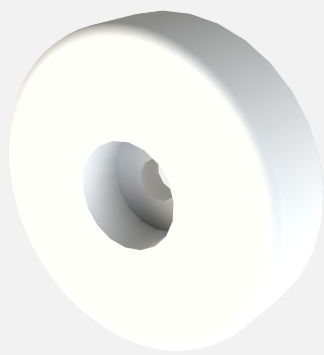


Medidas:

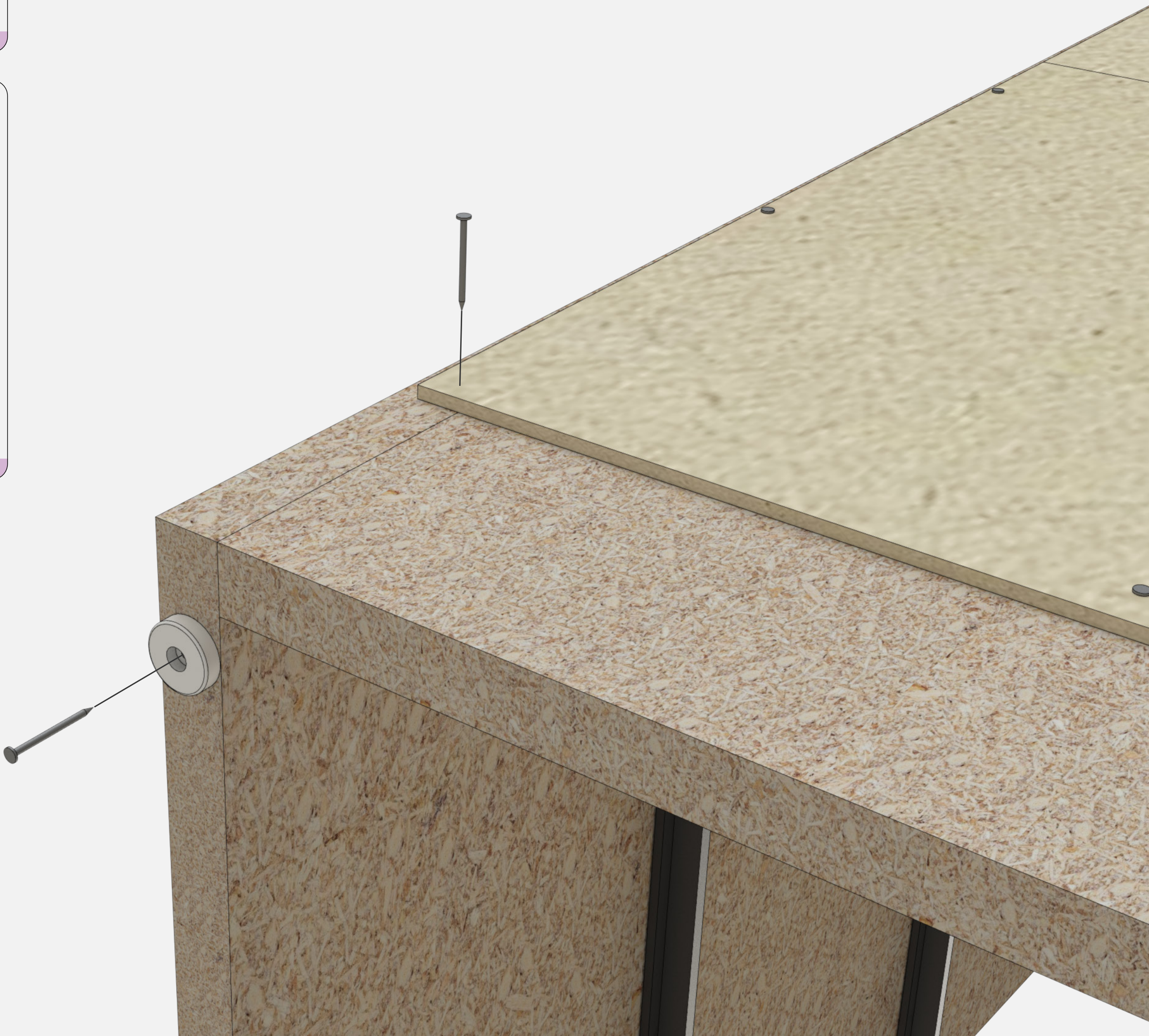
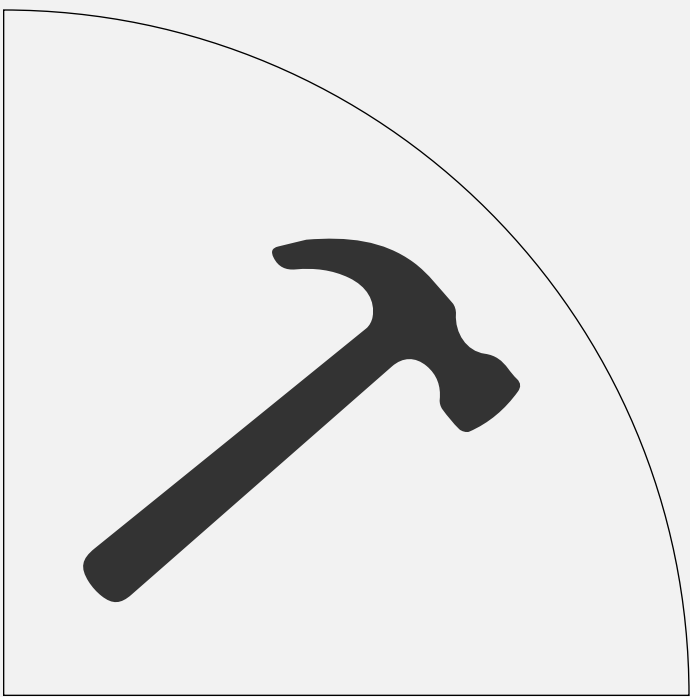
A=B



H6
Clavo



H7
Base plástica

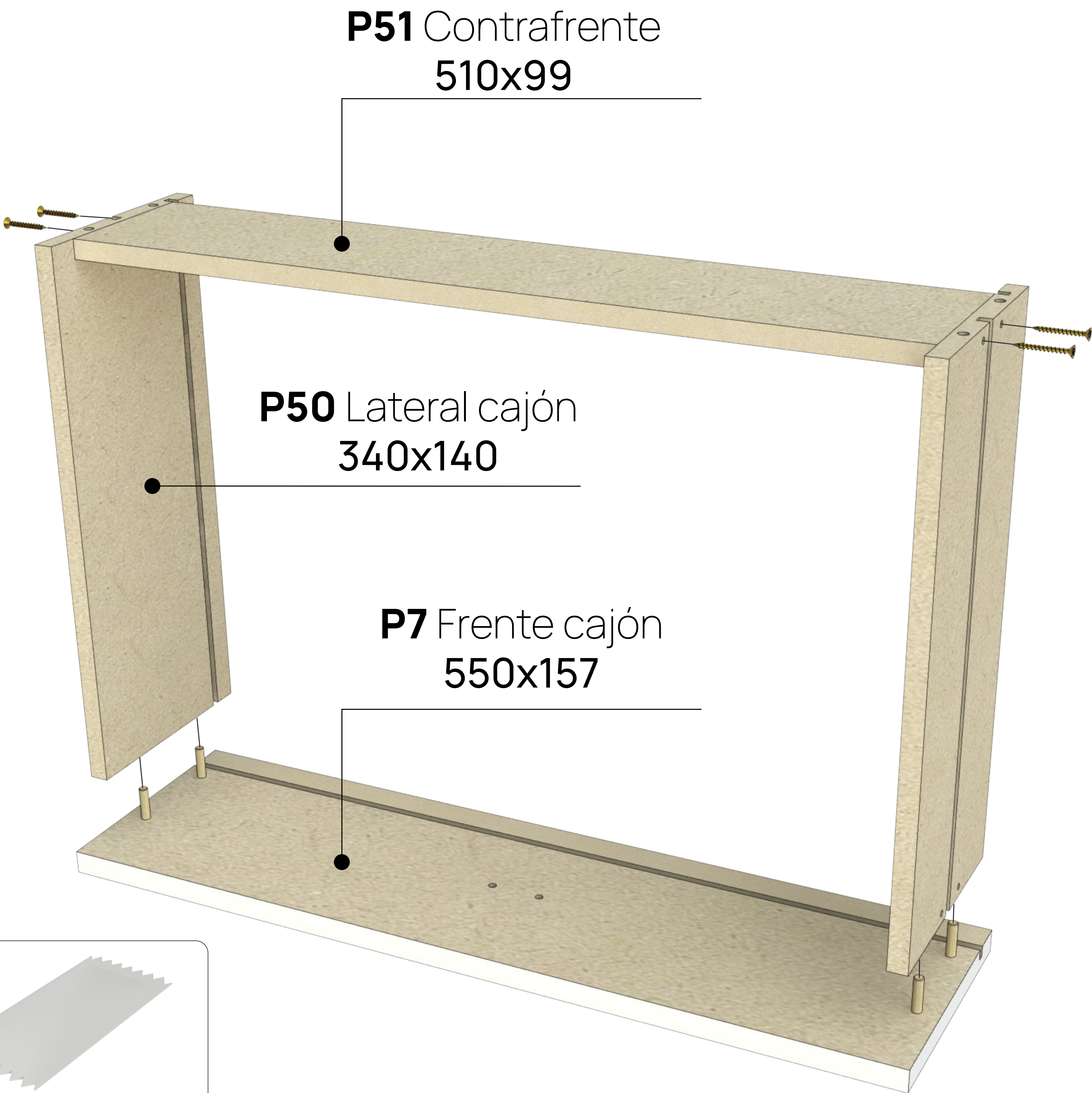




Armado de cajones

Vincular Laterales de Cajón con Contrafrente y Frente. Encolar perforaciones de tarugos.

06



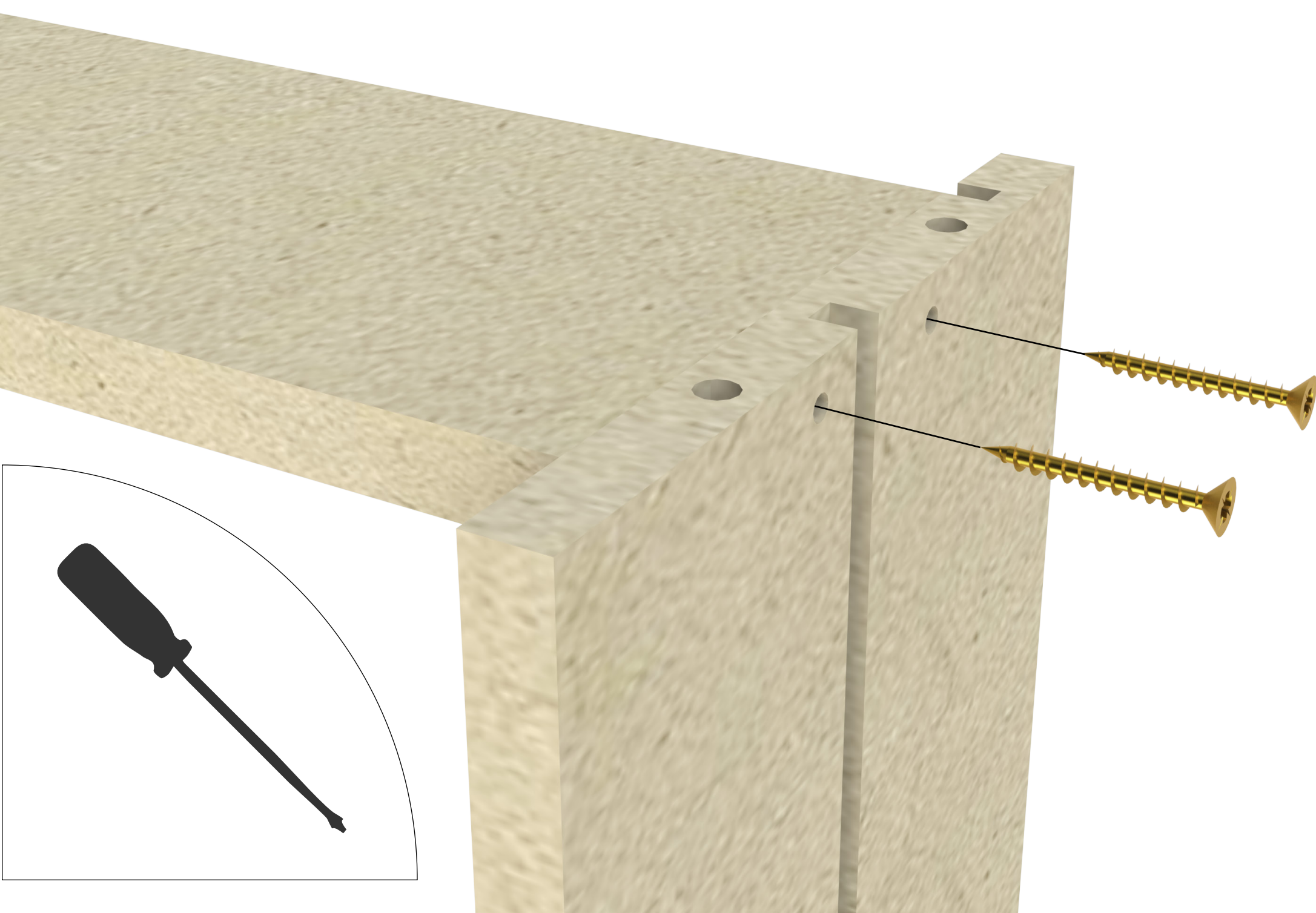
H3
Sachet cola



H2 Tarugo
6x30



H8 Tornillo
3,5x30





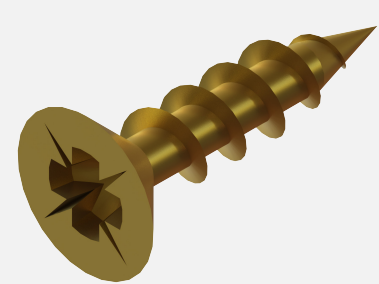
Colocar escuadras

07

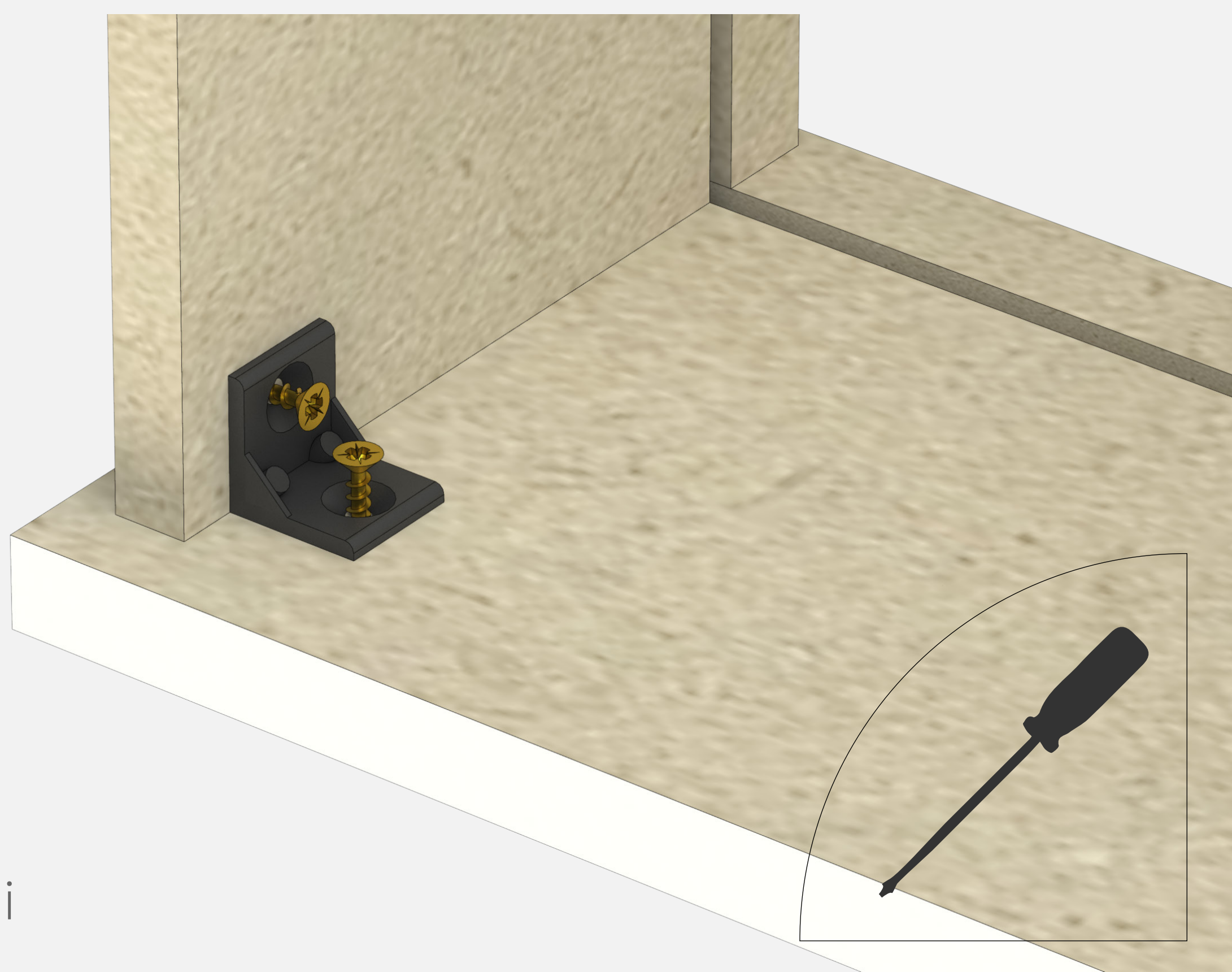
Colocar 2 escuadras plásticas por cada cajón.



H9 Escuadra
plástica



H10
Tornillo 3.5x15





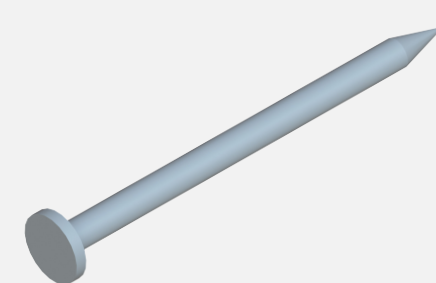
Colocar fondo cajón

Deslizar Fondo en ranura y luego clavar Fondo con Contrafrente.

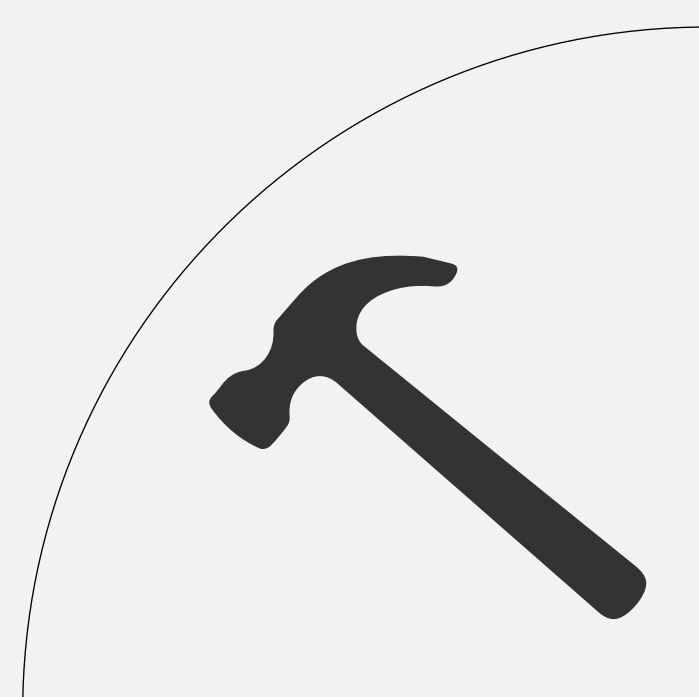
08



P9 Fondo cajón 522x347



H6
Clavo



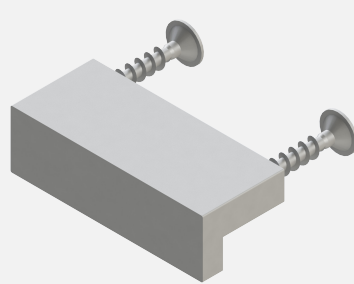


Colocar tirador

Colocar tirador bigfer en frente de cajones.

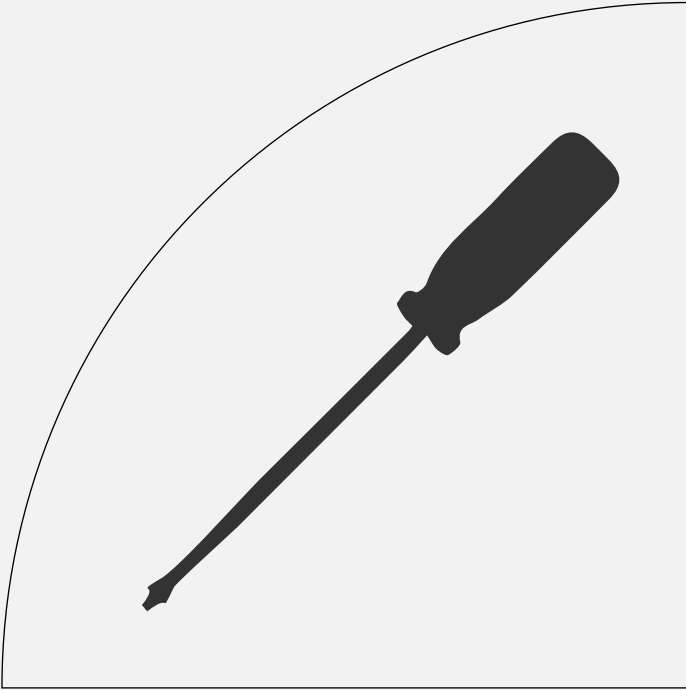
09

P7 Frente cajón



H11

Tirador 32 Bigfer
+ tornillos





Colocar cajones

Deslizar corredera por ranura.

10



Disfrutá tu chifonier.



mosconi_home

www.mosconi.com.ar

