



# Seguí los pasos

y armá tu  
mesa de luz

「Lote 10」

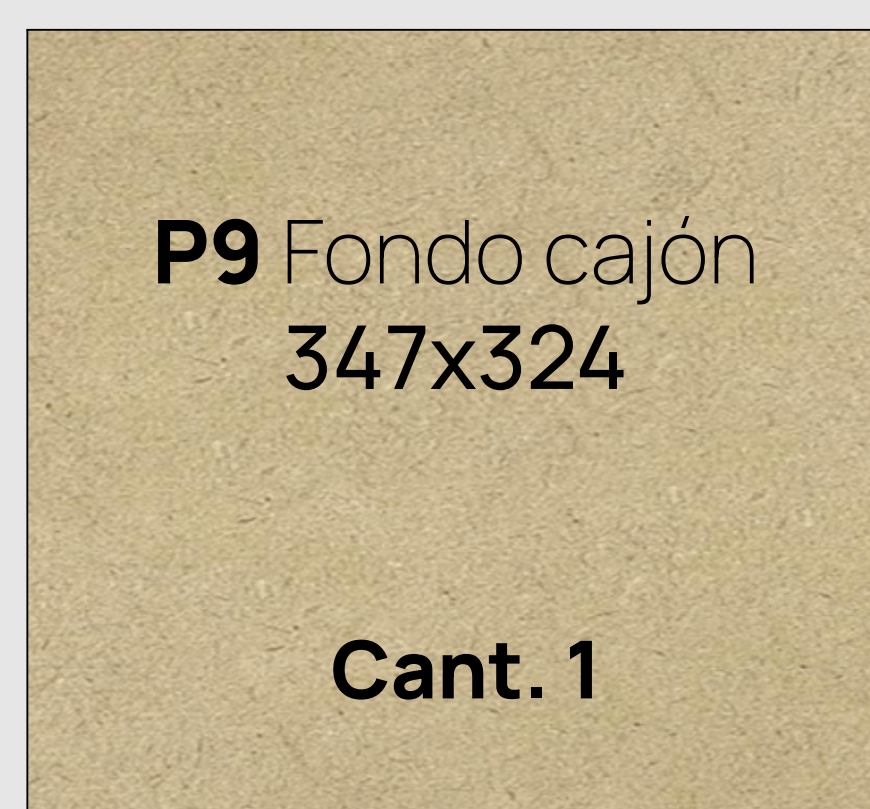


Puerta izquierda



Puerta derecha





# #ExperienciaMosconi





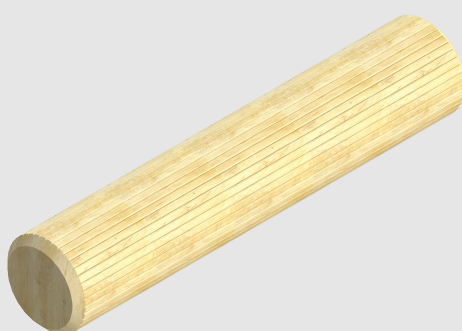
# Herrajes



**H1**

Corredera  
plástica

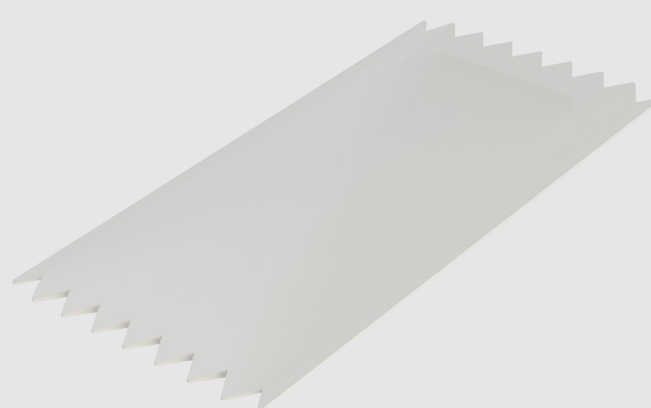
**2 ud.**



**H2**

Tarugo  
6x30

**10 ud.**



**H3**

Sachet cola  
10 grs.

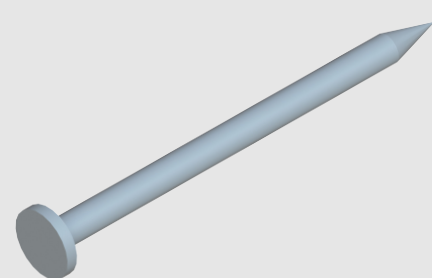
**1 ud.**



**H4**

Tornillo confirmat  
6.30x50

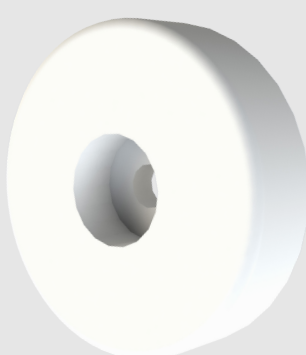
**4 ud.**



**H5**

Clavo

**1 bolsa**



**H6**

Base plástica  
redonda

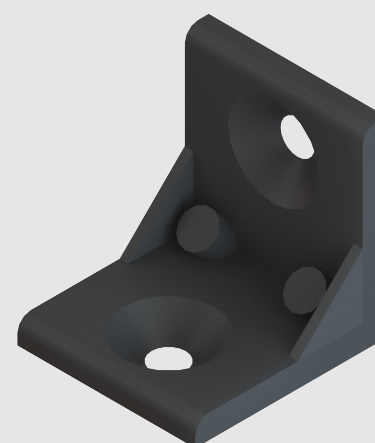
**4 ud.**



**H7**

Tornillo 3.5x30

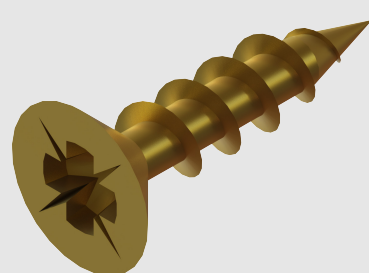
**4 ud.**



**H8**

Escuadra plástica

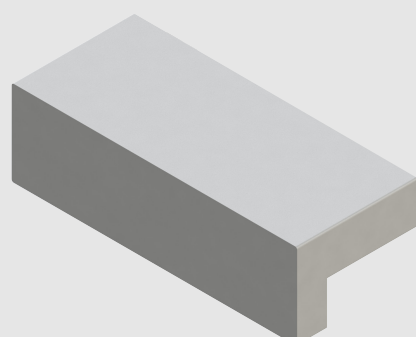
**2 ud.**



**H9**

Tornillo  
3.5x15

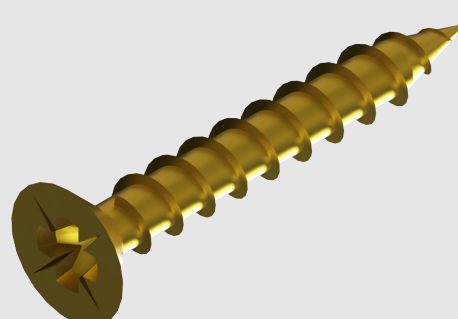
**12 ud.**



**H10**

Tirador  
Bigfer  
+tornillos

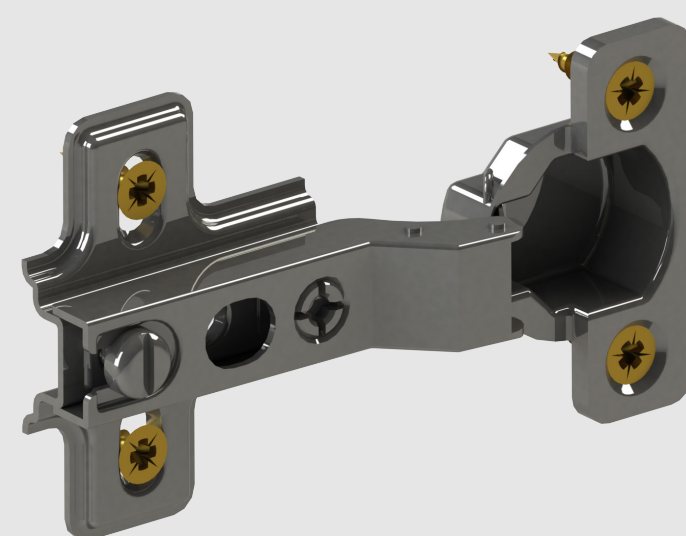
**2 ud.**



**H11**

Tornillo  
4x25

**4 ud.**



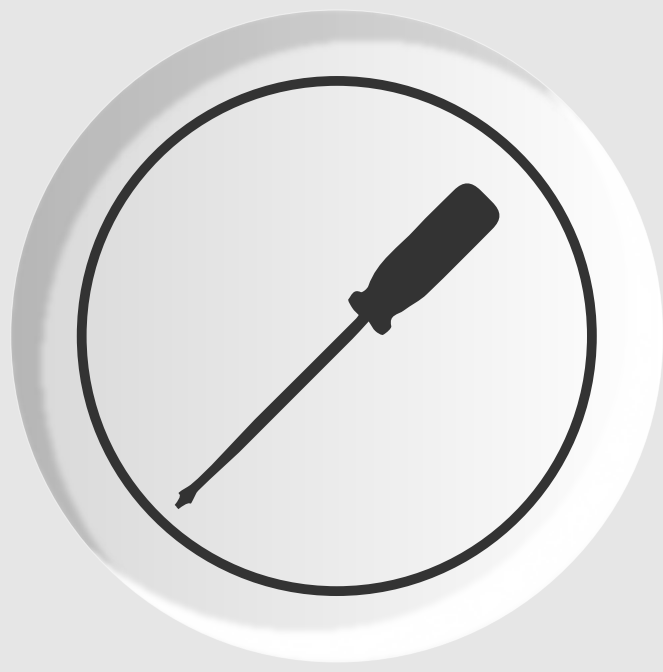
**H12**

Bisagra  
codo 9

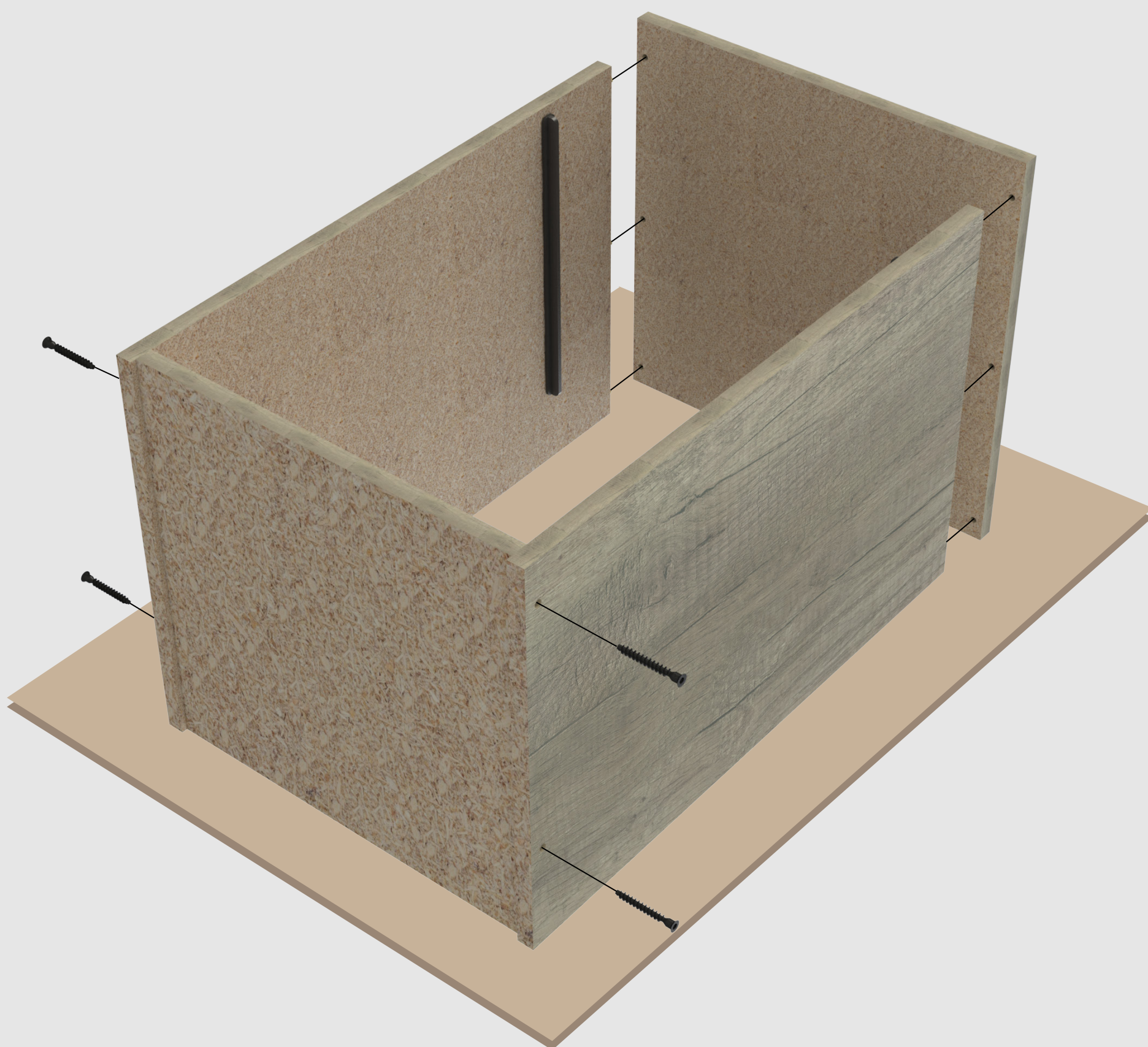
**2 ud.**



# ¿Qué herramientas necesito?



**Para cuidar las piezas,  
armá la mesa de luz sobre la caja.**



**¡Recordá encolar las  
perforaciones donde van tarugos!**



Cola vinílica





# Colocar correderas y tarugos

Colocar en cada costado 3 tarugos y encastrar 2 correderas plásticas.

01



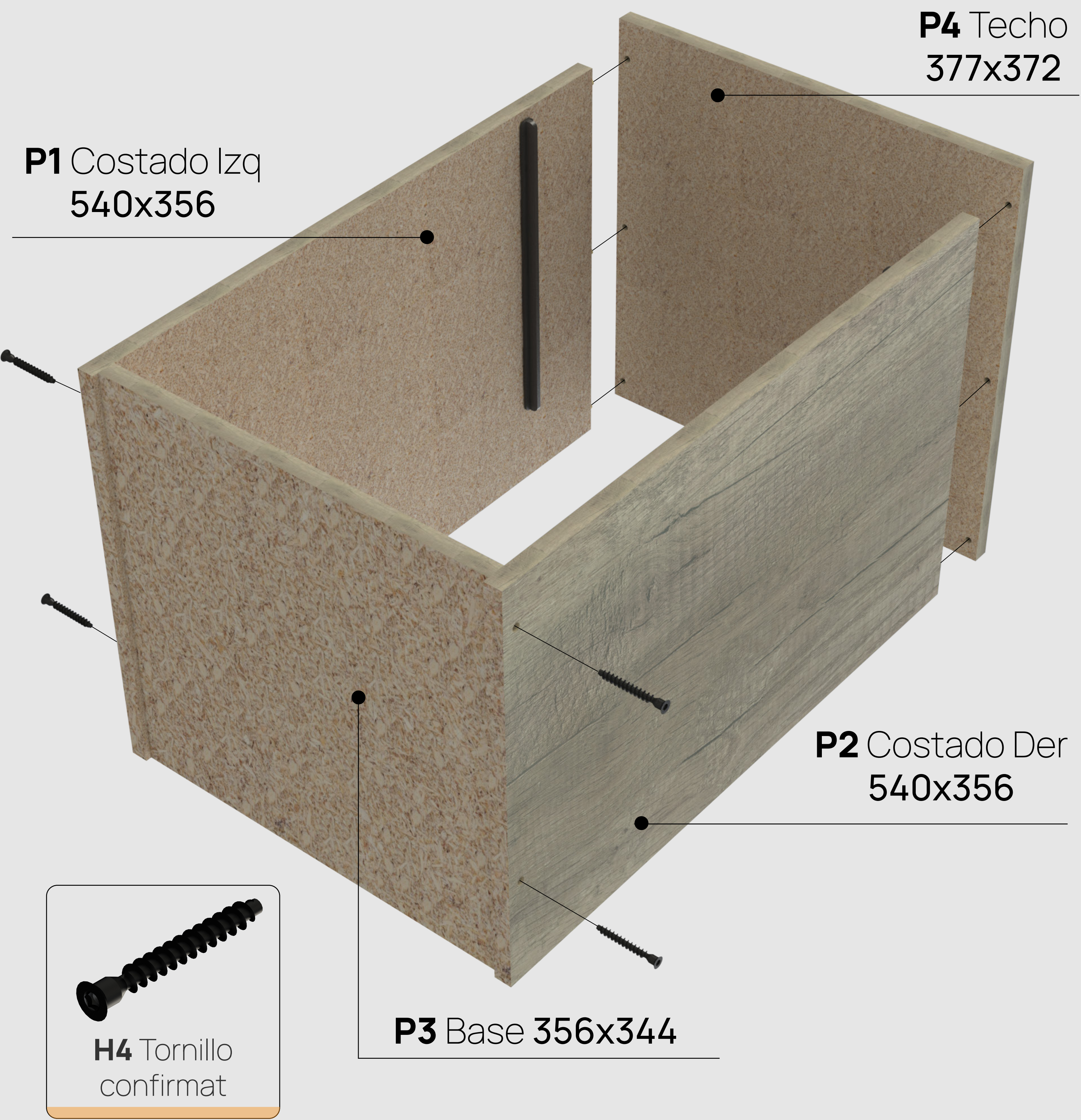




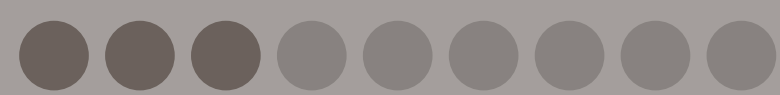
# Vincular techo y base

02

Encolar las perforaciones del techo.  
Vincular base con 4 tornillos confirmat.



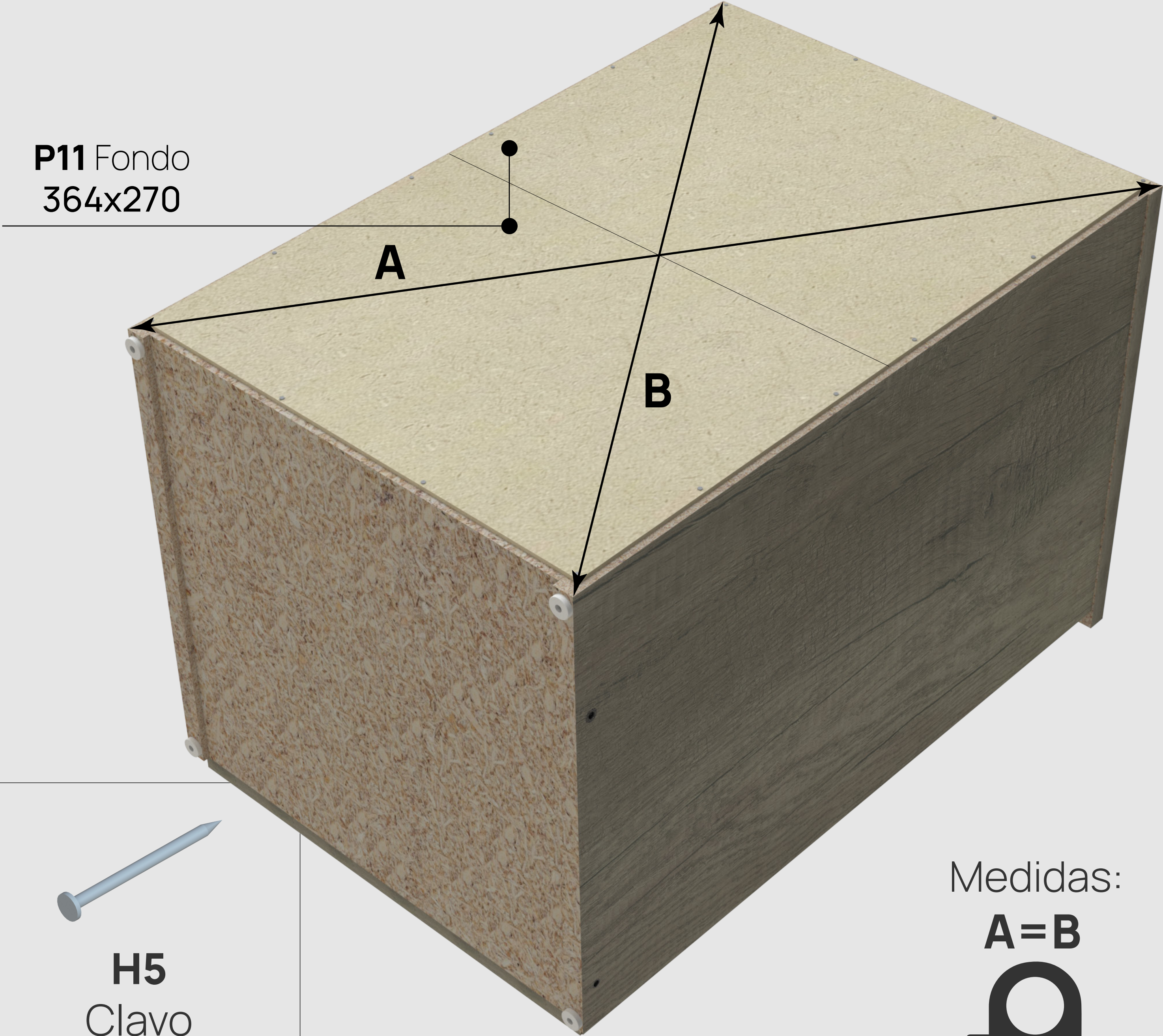




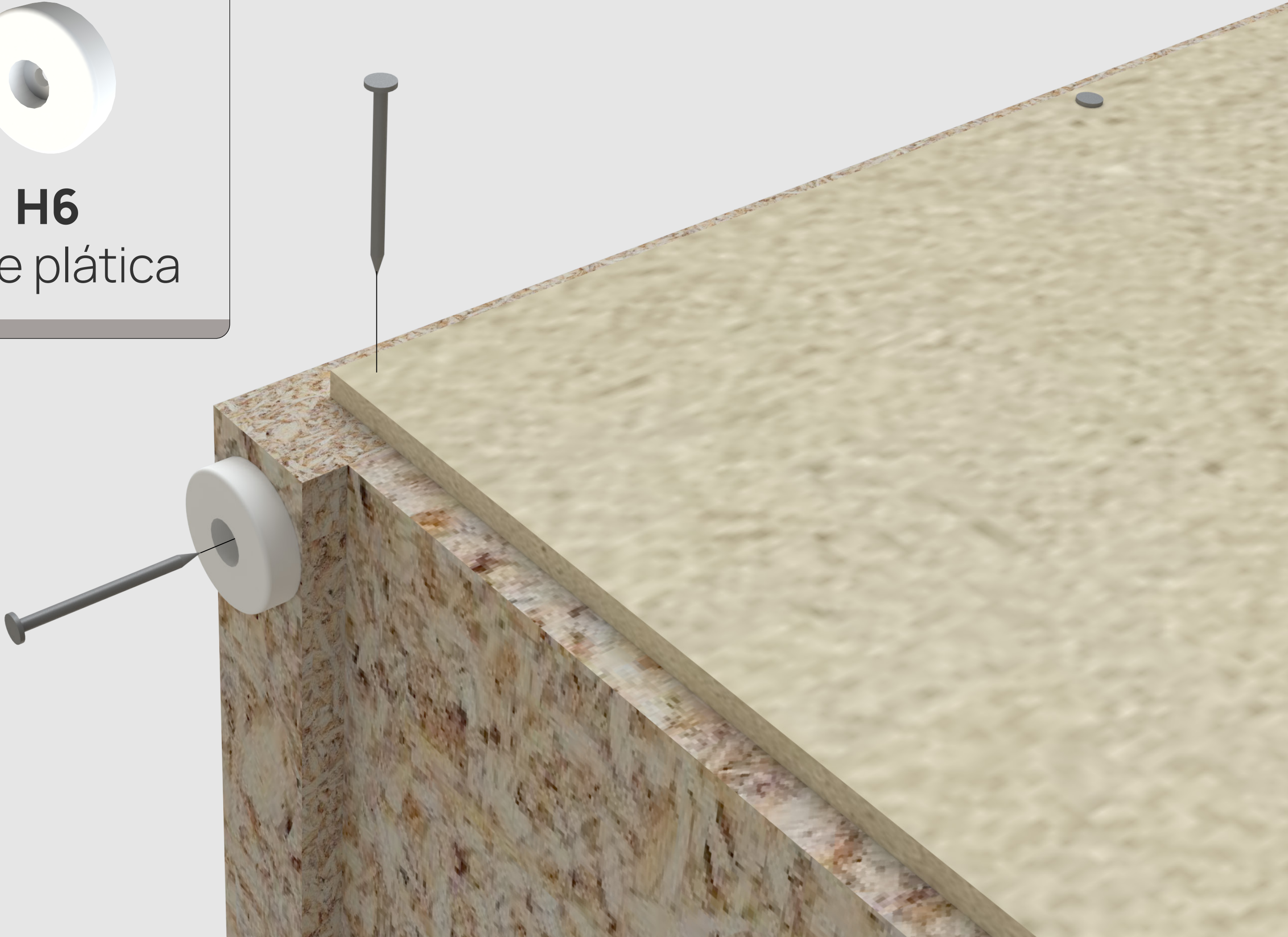
# Colocar fondo

03

Con un martillo, colocar clavos cada 10 cm aprox.  
Corroborar que, las medidas A y B sean iguales.  
Clavar 4 bases plásticas.



Medidas:  
**A=B**



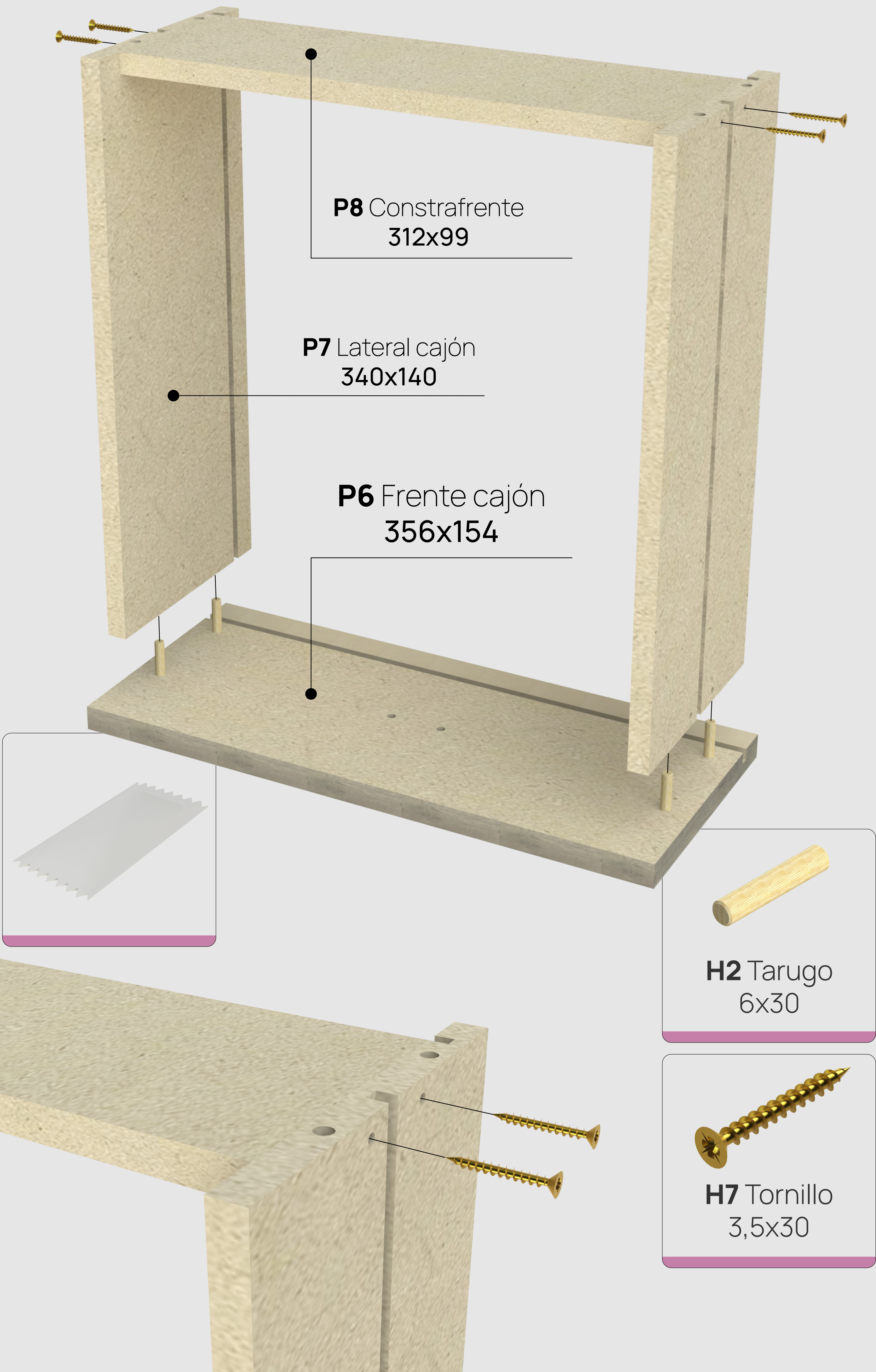




# Armado de cajón

04

Vincular laterales de cajón con contrafrente y frente. Encolar perforaciones para tarugos.



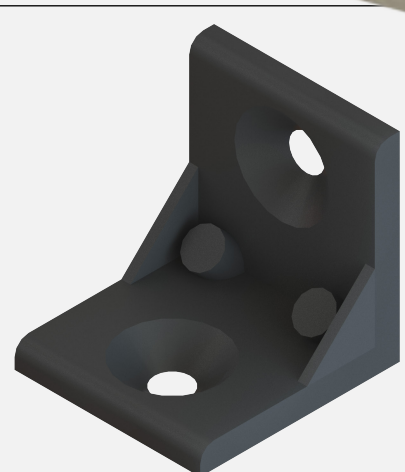
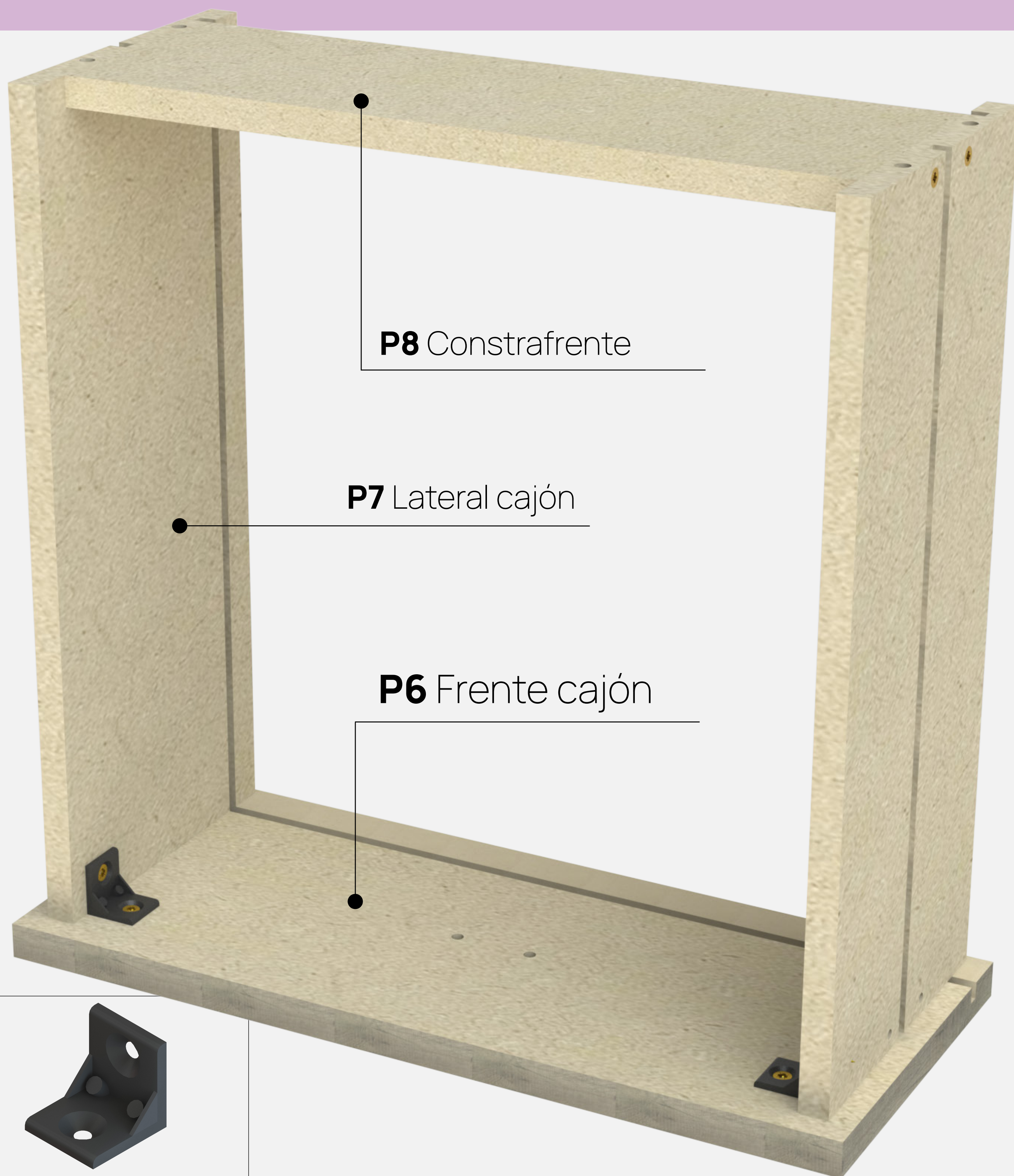




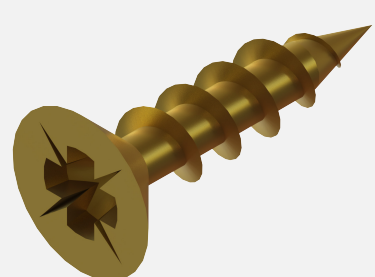
# Colocar escuadras

Colocar 2 escuadras plásticas.

# 05



**H8** Escuadra  
plástica



**H9**  
Tornillo 3.5x15



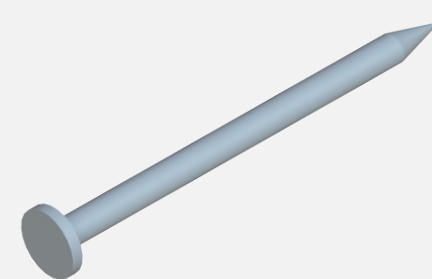
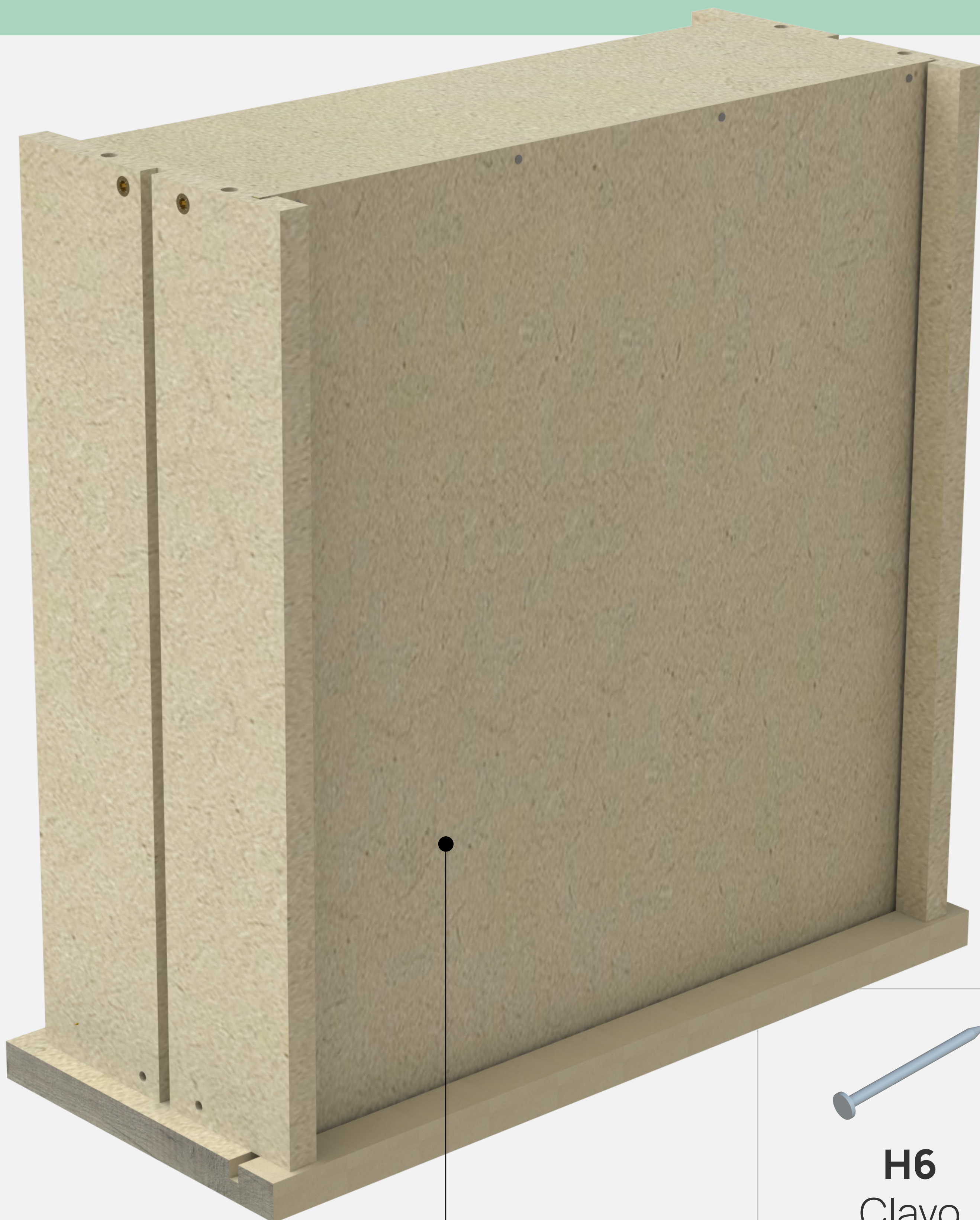




# Colocar fondo cajón

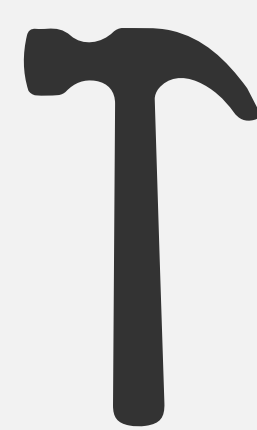
Deslizar fondo en ranura y luego clavar fondo con contrafrente.

# 06



**H6**  
Clavo

**P9** Fondo cajón 347x324







# Colocar tirador

Colocar tirador Bigfer en frente de cajón

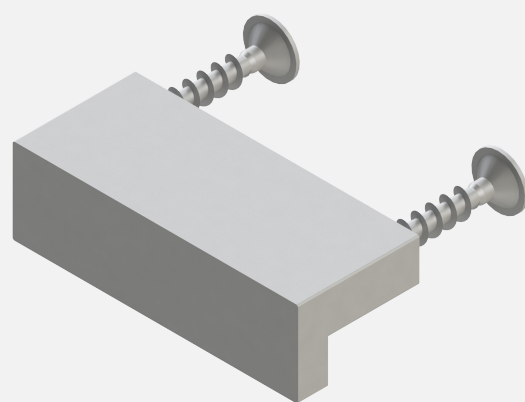
07

**P6** Frente cajón  
356x154

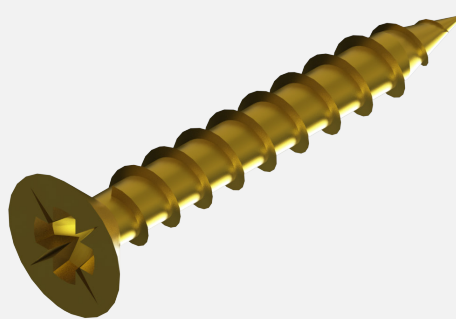


## ACLARACIÓN

Si el tirador no viene con sus respectivos tornillos, utilizar H11



**H10**  
Tirador  
Bigfer  
+tornillos



**H11**  
Tornillo  
4x25



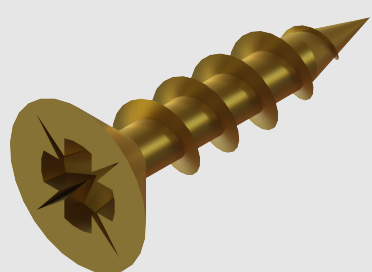


# Armar puerta

# 08

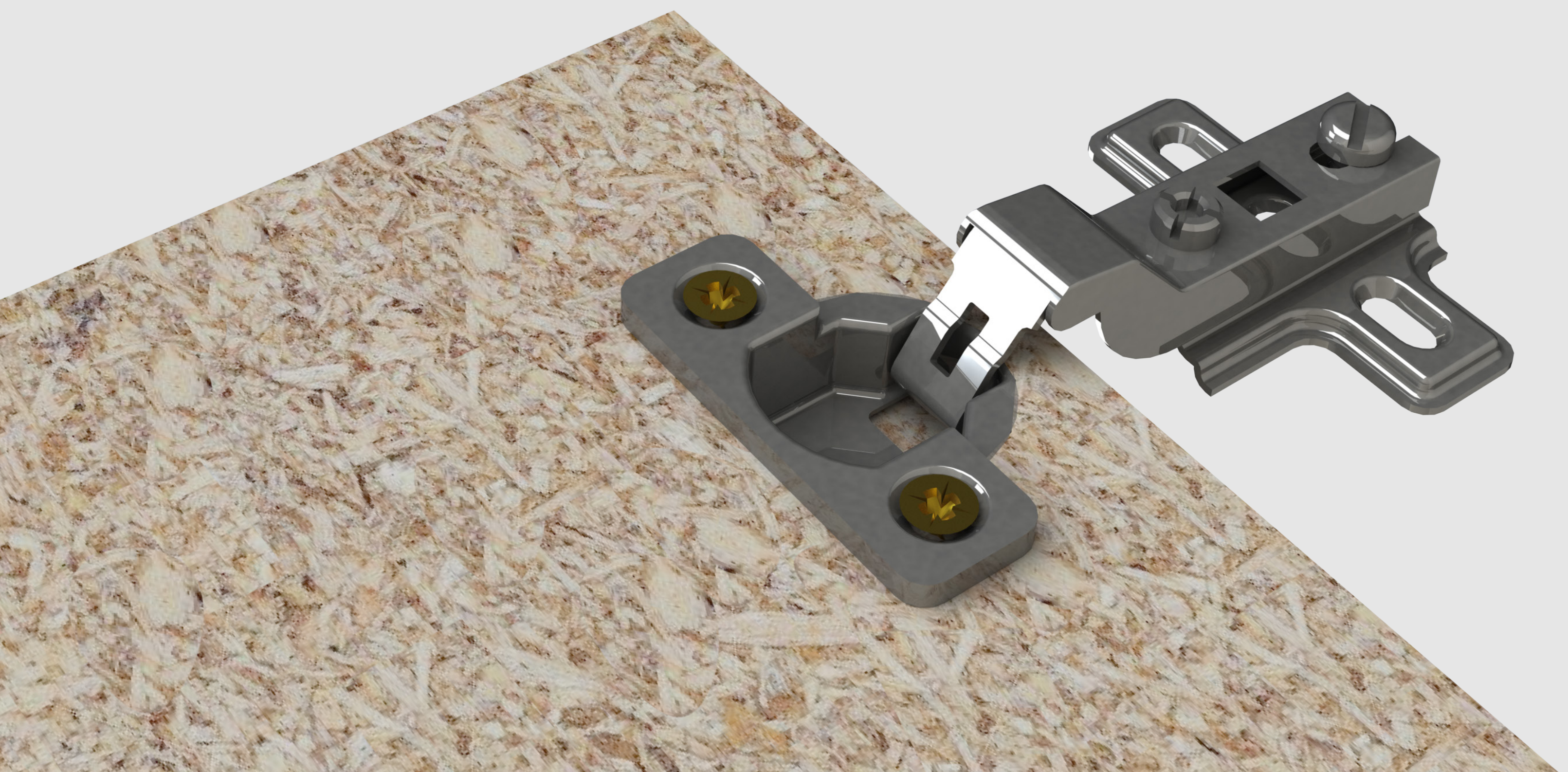
Colocar 2 bisagras con 2 tornillos 3.5x15 cada una.

**P5** Puerta  
370x356



**H9**

Tornillo 3.5x15





# Colgar puerta

# 09

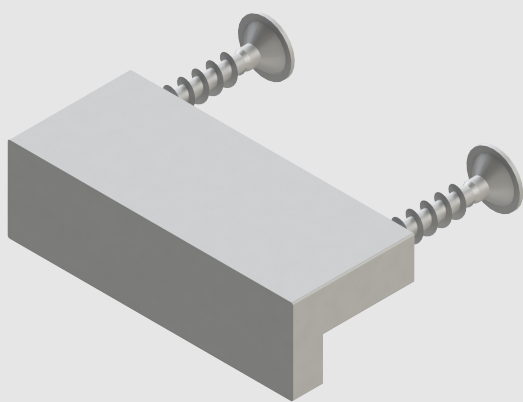
Una vez que colgaste la puerta, colocá el tirador en la posición correcta.

La puerta se puede colgar del lado izquierdo y derecho.

Elegí la posición!



**P5** Puerta



**H10**

Tirador Bigfer





# Disfrutá tu mesa de luz



mosconi\_home

[www.mosconi.com.ar](http://www.mosconi.com.ar)



**#Experiencia**Mosconi